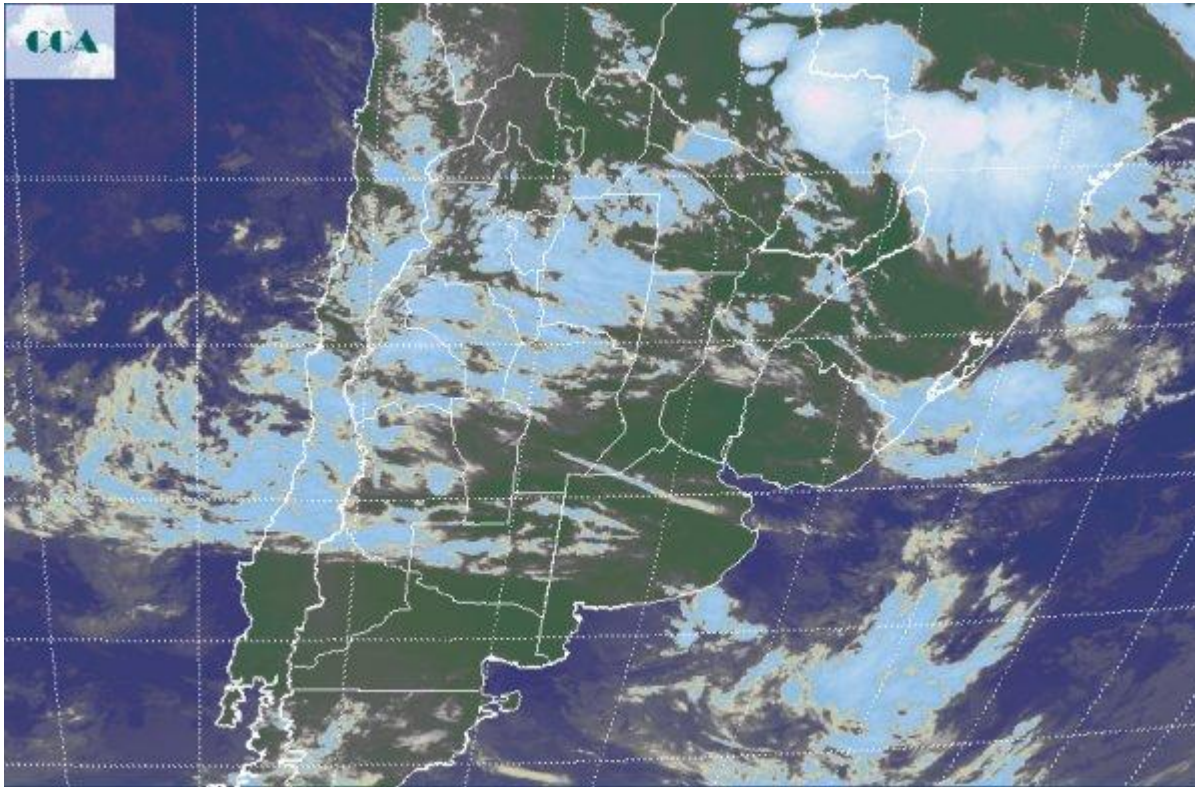


# Imagen Satelital

Fecha: Lunes, 09 de mayo de 2016

Hora: 07:45

Fuente: CCA



Si bien durante el fin de semana las lluvias no han sido importantes sobre la zona núcleo u otras áreas en cosecha, el tiempo no ha sido el ideal para el desarrollo de estas tareas. Al igual que el amanecer de hoy, el ambiente húmedo de las madrugadas acompañado por un enfriamiento de escasa importancia, ha sido suficiente como para que se observen amaneceres con bancos de nieblas y neblinas, las cuales en muchos casos se levantan y estacionan como nubes bajas, dejando cielos con cobertura que varía en su porcentaje pero que en definitiva afecta la insolación plena, algo muy necesario por estos días. Sólo en la provincia de LP y sectores del oeste bonaerense se han contabilizado algunos chaparrones que superaron los 15 milímetros. Los mismos se generan a partir de que en la zona se acumula la humedad de la circulación del este dominante en el resto de la región pampeana. La foto satelital muestra extendidas zonas con cobertura nubosa, observándose también extendidos corredores con cielos escasamente cubiertos, principalmente en áreas de la zona central. Sin embargo, desde esta zona se reportan neblinas y nieblas, que confirman el comentario previo y ya se ha observado en jornadas previas. Esta es una complicación extra para la cosecha, pero es común de la época. Las perspectivas del tiempo para el resto de la semana, tienden a mostrar la persistencia del tiempo seco, dentro



del contexto antes mencionado. Difícilmente se observen precipitaciones en ER, SF, este de CB y gran parte de BA. Las mismas se observarán en LP, SL, la región cuyana, quizá lluvias débiles en el oeste cordobés y el oeste de BA. De todos modos y aunque las precipitaciones no reaparecerán en la zona principal, se necesita que el ambiente se seque. Esta situación puede concretarse con la entrada de aire frío que se observará desde mañana, con un potente avance de aire de origen polar. Esto secará la masa del aire sobre el este y concentrará el aire húmedo en zonas poco habituales para la época, como son la región cuyana y la provincia de LP. Por eso los pronósticos presentan una concentración de lluvias en esa zona para esta semana.

