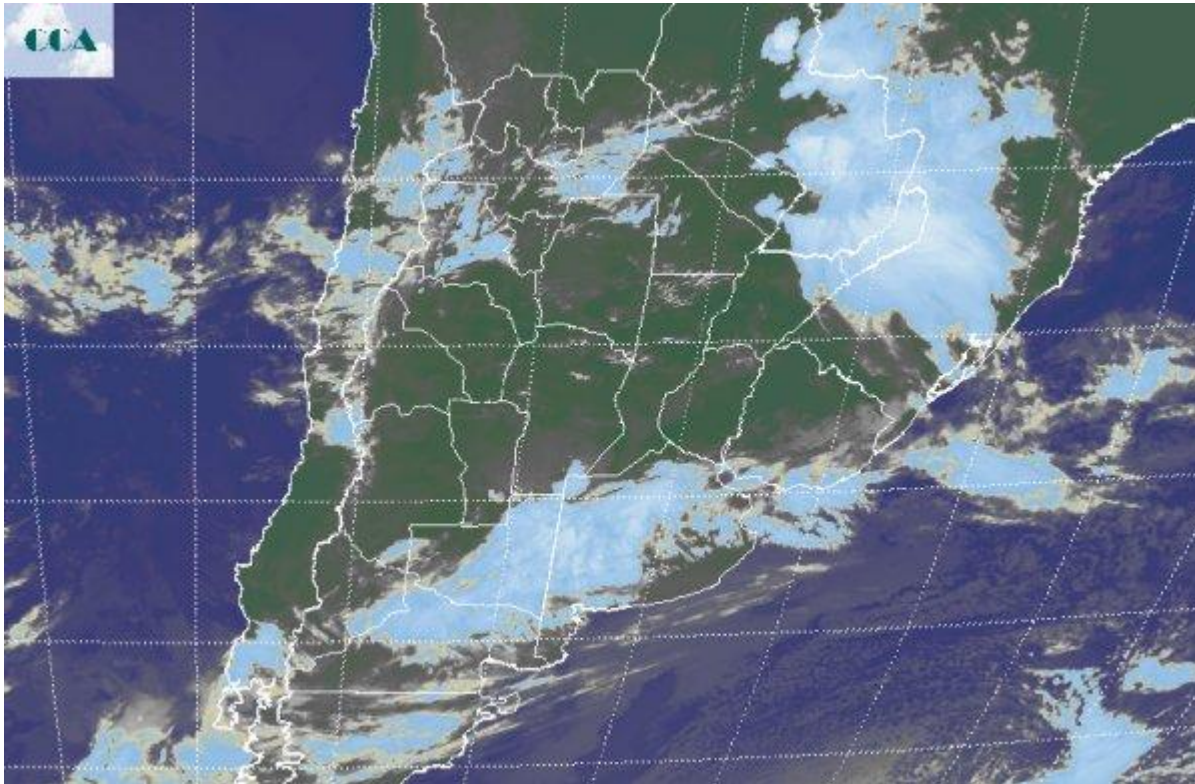


# Imagen Satelital

Fecha: viernes, 06 de mayo de 2016

Hora: 07:50

Fuente: CCA



Las coberturas que ayer transitaron la franja central del país no optimizaron el oreado de los suelos pero al menos no generaron precipitaciones de importancia. Sólo se han reportado lloviznas dispersas. Actualmente, una situación similar con precipitaciones menores, lloviznas y algún chaparrón disperso, se despliega en buena parte de LP y oeste de BA, proyectándose las lloviznas hasta áreas del estuario del Río de la Plata, incluyendo el sur de Uruguay. Sobre la franja central, principalmente sobre CB, son generalizados los reportes de nieblas y neblinas, por lo cual un eventual retorno a las labores de cosecha deberá concretarse avanzada la jornada de hoy. La imagen satelital permite apreciar el tránsito de la nubosidad más desarrollada, la cual está evitando la franja central y en general no se prevé que la misma sea afectada por nubes con potencial pluvial en el día de la fecha. Otro foco de actividad, este sí más importante, se observa en el este de Paraguay incluyendo el norte de la Mesopotamia y las vecindades de Brasil. Para la zona se espera que las actuales tormentas y chaparrones que se reportan en la zona tengan continuidad a lo largo del día. Para el resto de la jornada de hoy, las lluvias quedarán concentradas en las provincias de BA y LP, marginalmente alcanzando el sur de CB, sur de SF y sur de ER. Estas precipitaciones serán en general en forma de lloviznas o con montos menores, con techo en los 10



milímetros, los cuales podrían sumarse a partir de chaparrones dispersos. Es decir, LP y BA configuran una zona inestable, pero con escaso potencial pluvial. La situación impide el avance de la cosecha pero no perfila un agravamiento de las condiciones de piso. Para el fin de semana se espera tiempo bueno sostenido en la franja central, algo más inestable en el sur, pero sin que se perfilen sistemas precipitantes de importancia. El patrón de lluvias por debajo de las normales tiende a sostenerse.

