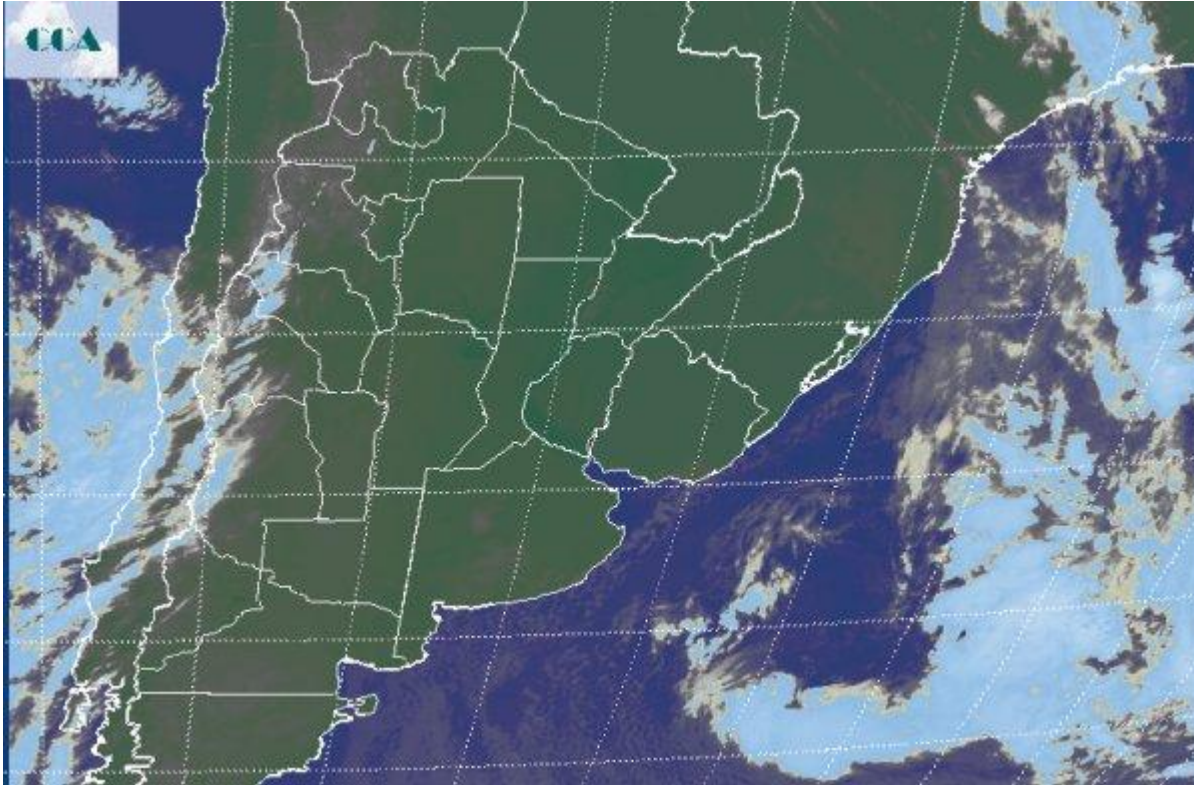


Imagen Satelital

Fecha: miércoles, 27 de abril de 2016

Hora: 07:40

Fuente: CCA



El cambio de masa de aire se siente en todo el país sin excepciones, el aire frío de origen polar está llegando hasta las zonas mediterráneas de las provincias del norte. En el amanecer de la jornada de hoy, eran muy pocas las zonas donde las temperaturas se mantenían por encima de los 5°C y si bien las marcas por debajo de cero grado son más bien puntuales, el ambiente frío de características invernales, se distribuye en forma homogénea a lo largo de todo el país e incluso comienza a trascender hacia las vecindades de Paraguay y Brasil, obviamente Uruguay también queda incluido en este vasto despliegue de aire polar. La foto satelital finalmente muestra algo que por varias semanas fue un anhelo que no se concretaba. Los cielos despejados y sin perturbaciones con posibilidades de interrumpir este patrón, dominan toda la región agrícola del sudeste de Sudamérica. Esto para el centro de Argentina es el remedio a tantas jornadas de sobreabundancia de precipitaciones que perjudicaron cualquier estrategia de cosecha. El panorama para las próximas jornadas está determinado por la extendida presencia de una zona de alta presión sobre el área continental. Esta situación que domina la condición bárbara de superficie se constituye en el sostén del patrón de estabilidad, el cual garantiza la ausencia de precipitaciones, pero a la vez mantiene el ambiente con características de pleno invierno. Las mínimas serán



bajas, con posibles heladas y las máximas serán acotadas, recién quebrando la barrera de los 15°C durante el viernes. Se espera que a partir del último día hábil de la semana, los vientos lentamente ganen componente noreste. Esto lentamente generará una recomposición del patrón térmico y progresivamente se ira reponiendo aire húmedo. Por lo pronto, la situación de estabilidad, libre de precipitaciones se sostendría al menos hasta el jueves de la semana próxima. Luego las lluvias reaparecerían bajando desde el centro norte del litoral hacia la zona núcleo.

