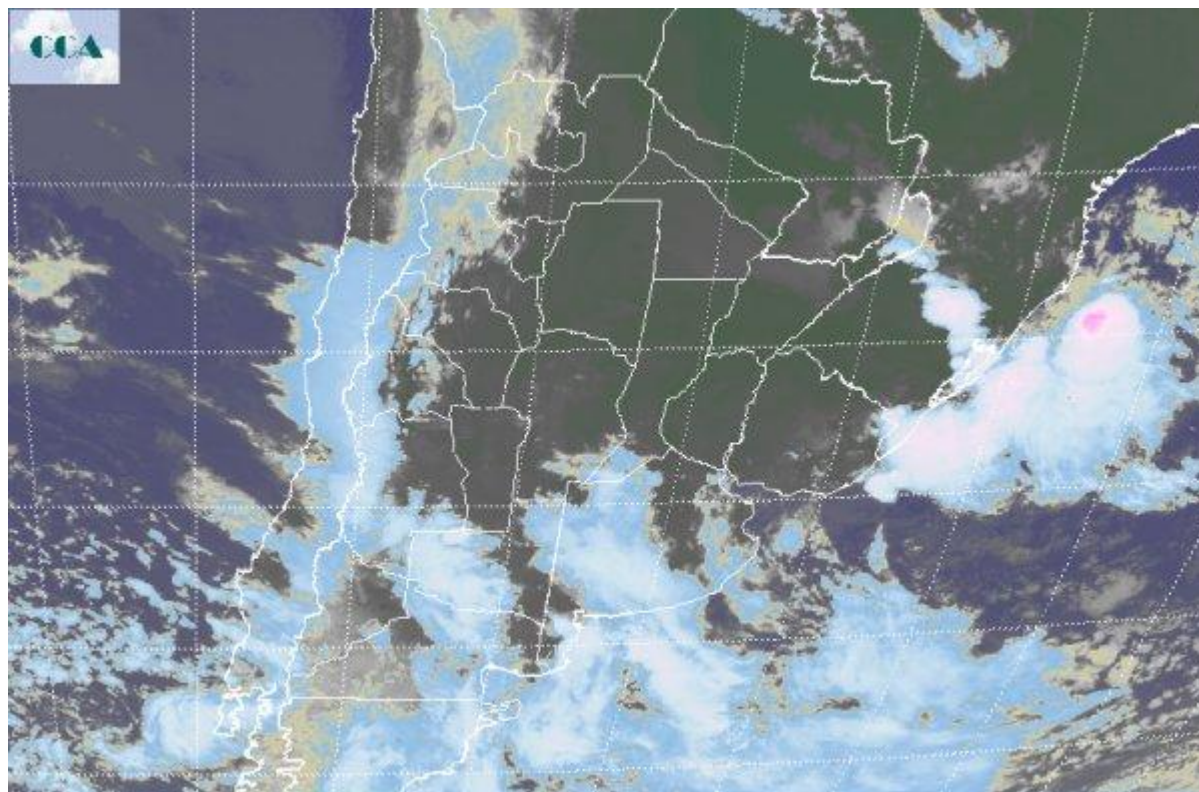


Imagen Satelital

Fecha: sábado, 23 de abril de 2016

Hora: 07:50

Fuente: CCA



Con el avance de una nueva perturbación desde el oeste sudoeste ingresamos en un nuevo período de inestabilidad que tendrá su máximo de actividad sobre el centro este del país entre lunes y el comienzo del martes. En el comienzo de la jornada de hoy, las nubes bajas con algunas lloviznas dispersas han reaparecido sobre las zonas más afectadas y no son pocos los reportes de nieblas y neblinas. Es decir, la mejora en las condiciones meteorológicas que permitieron que el sol se muestre a pleno por un par de días, se han resentido. La foto satelital muestra coberturas nubosas significativas sobre el oeste de BA, pero por lo pronto con escaso potencial pluvial. En la imagen se notan las nubes bajas que recorren la franja central y que aún pueden romperse y dejar aparecer algo de sol, temporariamente durante el transcurso del día. Con el correr de la jornada de hoy, las lluvias estarían concretándose en áreas del sur de BA y pueden aparecer en forma de llovizna sobre el norte de la provincia. Esta inestabilidad con cielos plomisos y posibilidad de lloviznas se reproduce durante el lunes, convergiendo en un lunes con lluvias de mayor importancia en una zona donde justamente no se necesita nada de agua. Sobre el centro sur de ER pueden darse precipitaciones de hasta 20 milímetros, las cuales también pueden afectar zonas de SF, aunque cambiando para el martes. Esta situación también afectará el norte de BA. En



resumen ingresamos en un período de inestabilidad que recién promete mejorar con el transcurso del miércoles. La otra parte de esta situación impone una novedad y es la intensa entrada de aire frío que se concretará por estos días. La circulación del sur sudeste será muy intensa y el contraste con la masa de aire húmedo provocará las lluvias en el este de la franja central. Sin embargo esta misma entrada de aire frío es la que finalmente promoverá la instalación de un escenario más seco y persistente en los últimos días de abril y el comienzo de mayo. El primer frío está llegando.

