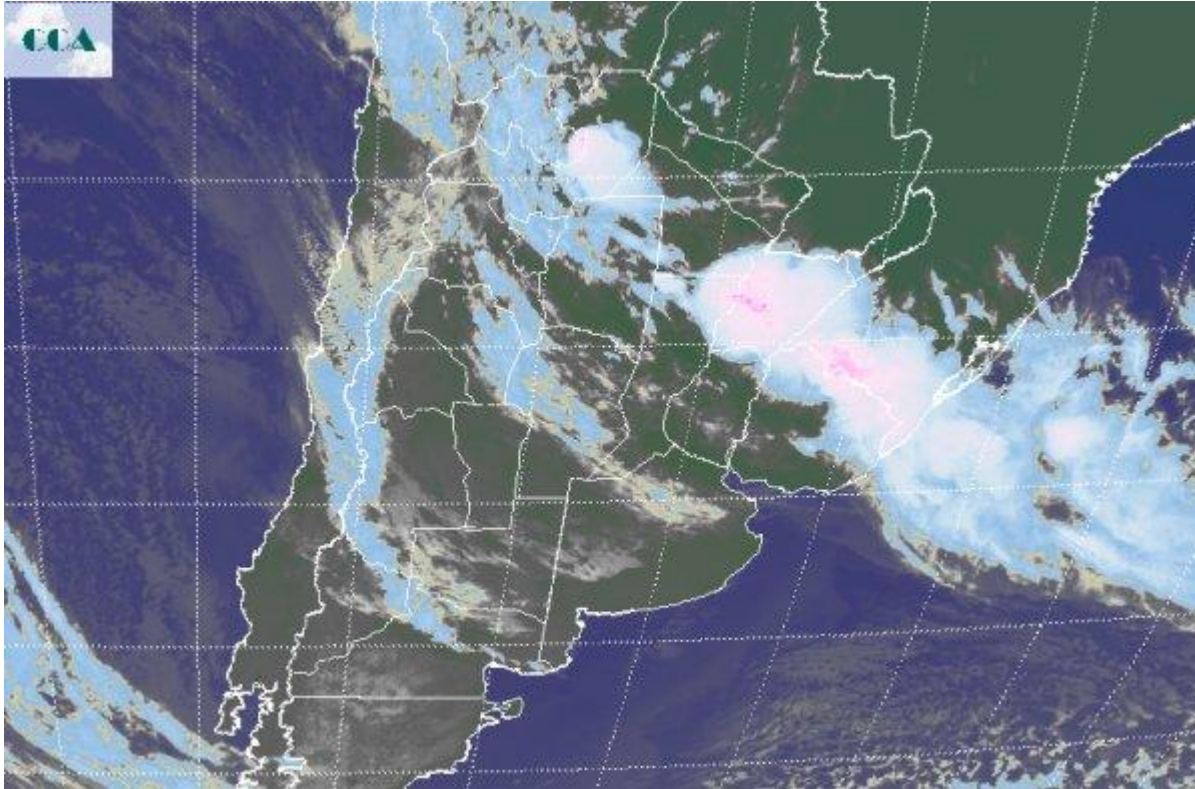


Imagen Satelital

Fecha: Lunes, 18 de abril de 2016

Hora: 07:30

Fuente: CCA



Durante el fin de semana el mal tiempo se sostuvo en toda la región pampeana, pero favorablemente las lluvias no fueron significativas en gran parte del área, predominando las lloviznas y lluvias débiles. Se generaron áreas de tormenta cambiando del viernes para el sábado en la zona de influencia del estuario del Río de la Plata y sur de Uruguay, donde las precipitaciones si fueron más importantes, incluso con tiempo severo en el sur de Uruguay. Del sábado para el domingo algunas tormentas se observaron el sur y el este entrerriano, para luego concentrarse en el norte de ER y sur de Corrientes, con un mayor grado de actividad. En resumen el fin de semana presentó las tormentas más importantes en el área más vulnerable. Actualmente se siguen reportando tormentas en el centro del litoral, el noreste de SF y el sudeste de Chaco. La foto satelital sitúa con eficiencia las coberturas nubosas más desarrolladas, que como dijimos, impactan sobre un área particularmente sensible a la sobreoferta de lluvias. Sobre el sur comienza a ingresar aire frío que augura un cambio de situación, sin embargo las lluvias y el mal tiempo aún no cesan, a pesar de que en un buena parte del este y sur de BA, los cielos se presentan despejados o con nubosidad parcial. Nuevas perturbaciones avanzan desde el sudoeste hacia la zona central del país. Las mismas mantendrán el tiempo inestable en las próximas jornadas. La franja



central recibirá precipitaciones mayormente débiles, quedando la provincia de ER dentro del área con mayores posibilidades de acumular milimetrajes de mayor importancia, aunque por lo pronto sin repetir los eventos de principios de mes. El mal tiempo recién encuentra una solución un poco más extendida en el tiempo durante el miércoles. Esta mejora se desplegará lentamente hacia la franja central y la entrada de un sistema de alta presión sobre LP y BA, comenzarían a facilitar el despliegue de tiempo más estable, desplazando el mal tiempo al NEA y el centro norte de la Mesopotamia. Igualmente la sucesión de perturbaciones que avanzan desde el sudoeste, pueden volver a generar lluvias hacia el domingo próximo.

