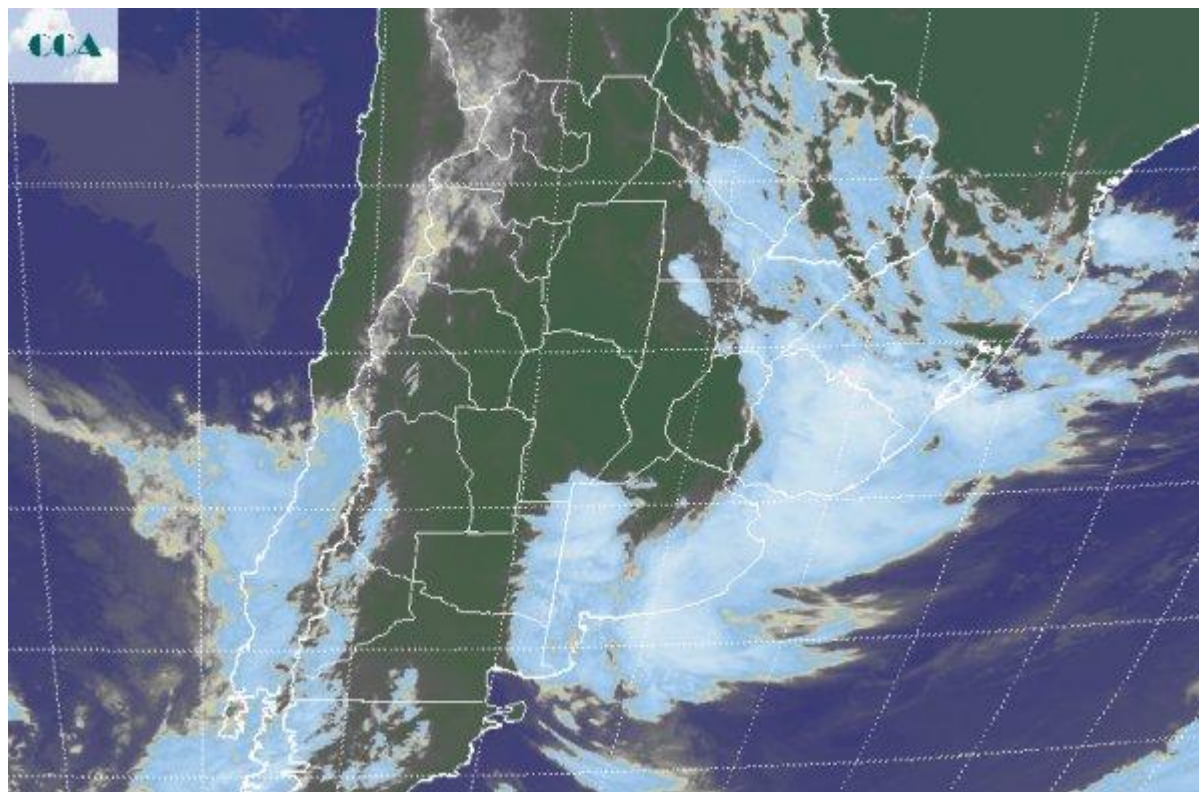


Imagen Satelital

Fecha: miércoles, 13 de abril de 2016

Hora: 07:50

Fuente: CCA



Luego de las lluvias de ayer y parte de la madrugada de hoy sobre las provincias del centro, parece definirse una pausa de buen tiempo sobre el sector más complicado por los excesos pluviales de esta primera parte de abril. A pesar de que la masa de aire húmedo no se ha retirado, las provincias del centro comienzan a salir de la zona más inestable y si bien el regreso de las precipitaciones está latente, al menos por 48 horas la ausencia de las mismas darán una suerte de tregua a toda la franja que incluye el centro sur Corrientes, ER, SF y buena parte de CB, en forma más marginal el norte de BA. Sobre la franja central los excesos hídricos complican prácticamente sin distinción las labores de cosecha. Actualmente las precipitaciones y el mal tiempo se concentra en el centro del litoral, el este del NEA y en buena parte de la provincia de BA, por donde va saliendo el sistema de baja presión que generó el mal tiempo. La foto satelital muestra la curvatura de la nubosidad sobre territorio uruguayo y el este de BA, cerrándose sobre el este de LP y el oeste bonaerense. Esto traslada hacia el sudeste las condiciones de inestabilidad y las posibilidades de lluvia, al tiempo que libera la golpeada franja central y en general a toda la zona núcleo. La pausa, como decíamos, no será suficiente como para orear los suelos y retomar la cosecha. Las perspectivas de corto plazo proponen el retorno de las precipitaciones al norte de BA y a gran



parte del centro este de la región pampeana cerrando la jornada del viernes. Desde entonces y durante gran parte del fin de semana, no habrá demasiadas modificaciones en las condiciones del tiempo, predominando los cielos cubiertos y las precipitaciones en gran parte de la región pampeana, lamentablemente con alta probabilidad de que la zona más afectada se vea complicada aún más por lluvias de importante volumen. El cambio recién comenzaría a darse a principios de la semana próxima.

