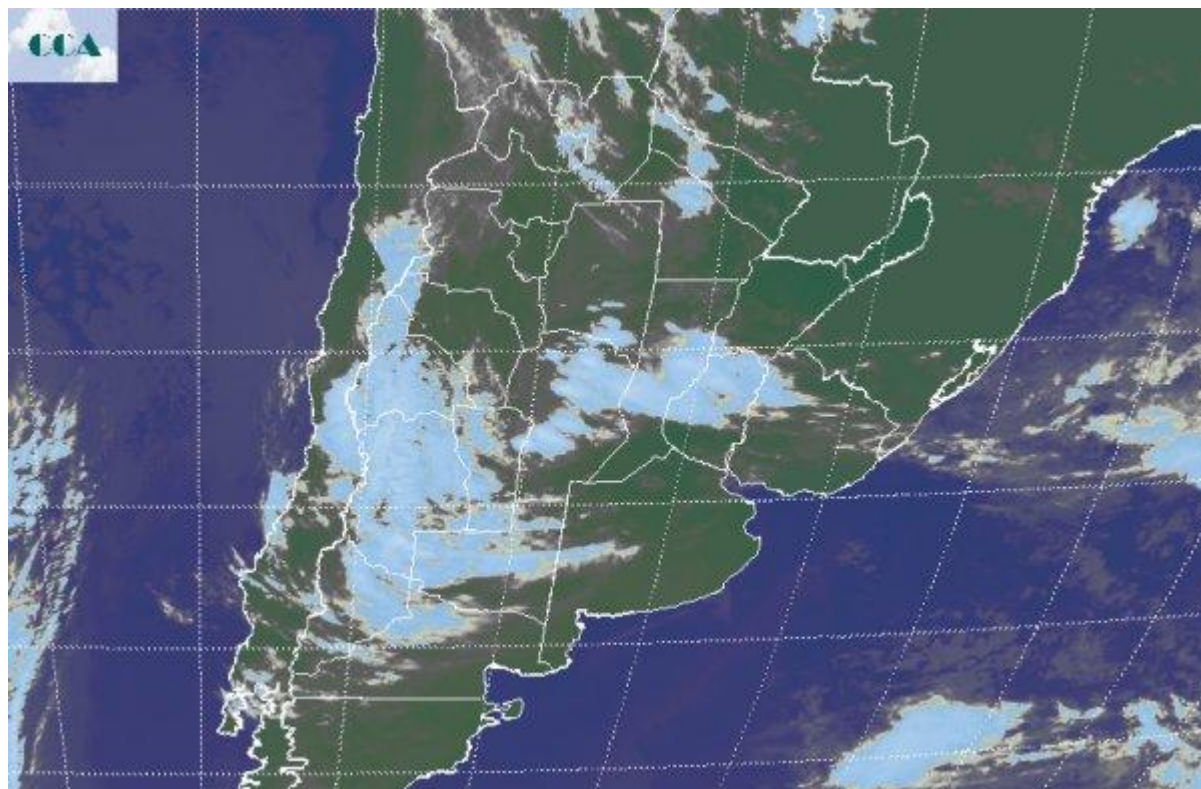


Imagen Satelital

Fecha: martes, 12 de abril de 2016

Hora: 07:40

Fuente: CCA



Continúa el mal tiempo en la franja central del país. Las lluvias débiles y lloviznas se reportan desde gran parte de CB y el oeste santafesino, al tiempo que las coberturas nubosas no ceden sobre gran parte del resto del este de SF y ER. No son nubes de gran desarrollo, pero mantienen latente la posibilidad de nuevas precipitaciones, que bajo las condiciones actuales resultan nocivas aun cuando sean de milimetrajados menores. Hacia el sudeste de la región pampeana y el noreste del país el tiempo se mantiene algo más estable dentro de lo que puede esperarse para este prolongado dominio de este ambiente húmedo. La imagen satelital presenta un importante avance de una nueva perturbación desde el oeste, en momentos que las condiciones ya son muy inestables en el este de la franja central y la disponibilidad de humedad es muy alta. Esto basta para confirmar la continuidad del mal tiempo en la zona y la posibilidad de que con el correr de las horas las coberturas avancen sobre gran parte de la provincia de BA. Las perspectivas para los próximos días no alientan expectativas favorables o de mejora en las condiciones del tiempo. Teniendo en cuenta que estamos lejos de remover la masa de aire húmedo y el paso de ondas que provocan inestabilidad es frecuente, todo apunta a la continuidad de precipitaciones. Entre hoy mañana las lluvias seguirán en las tres provincias del centro, previéndose una intensificación



de los eventos sobre el centro norte de BA cambiando para el miércoles, zona en la que podrían concretarse algunas tormentas fuertes. Dentro de este contexto las lluvias también deberían cubrir el resto de la provincia de BA. El jueves resultaría en una mejora temporaria de las condiciones del tiempo, pero apenas comencemos a transitar el viernes y durante parte del sábado, nuevas precipitaciones afectarían el centro este de la región pampeana con los acumulados más importantes, manteniéndose inestable, cubierto y con lluvias menores el resto de la región pampeana. Recién, con el avance del fin de semana se espera una entrada de aire más frío y seco que llevaría el mal tiempo al norte del país. No se espera una modificación sustancial en las condiciones ambientales.

