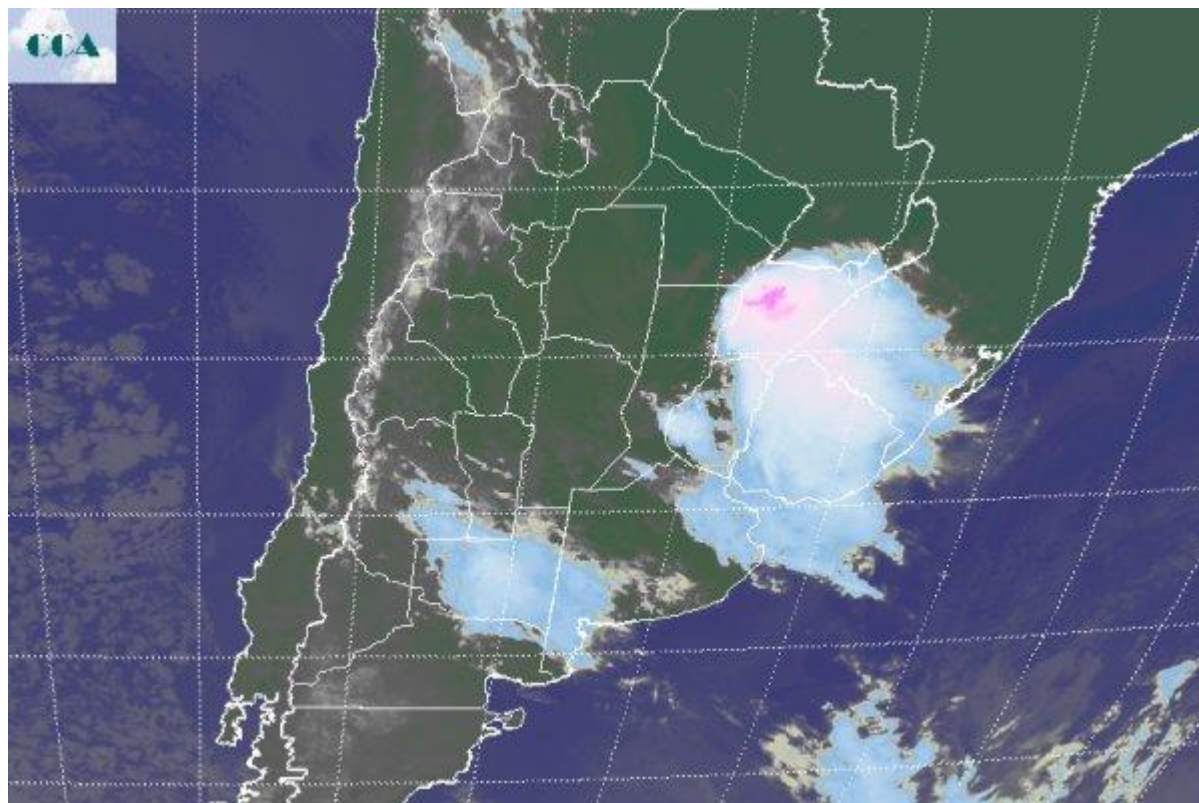


Imagen Satelital

Fecha: viernes, 08 de abril de 2016

Hora: 07:45

Fuente: CCA



Las tormentas en el centro del litoral se mantienen muy activas. Si bien el epicentro de las más intensas se ha desplazado hacia el centro de Corrientes, las lluvias han seguido reportándose desde diversos puntos de ER, principalmente el noreste. De todos modos, el desplazamiento del sistema de tiempo hacia el norte, representa un alivio para esta provincia y transfiere toda la presión pluvial a Corrientes, con celdas de tormenta que muestran ganancias sobre territorio del oeste de Río Grande do Sul y el norte uruguayo. Algunas nubes bajas y neblinas se reportan desde el resto de la región pampeana. La imagen satelital posiciona el centro de actividad más destacado en el centro de Corrientes, una provincia que ya viene muy castigada en todos los departamentos del sur, con milimetrages acumulados que van entre los 300 milímetros sobre el este y casi 600 milímetros en el oeste. Si a esto le sumamos el norte entrerriano y los corredores del centro de SF donde se han observado lluvias similares en los primeros días del mes, estamos definiendo la zona de inundación. A este panorama hay que sumarle la crecida del río Paraná, con lo cual el escenario se vuelve muy complejo para gran parte del resto de abril. En la foto también se aprecia el avance de otro frente desde el sudoeste, desde donde se están reportando algunas lluvias menores. Las perspectivas para el resto del día y el fin de semana mantendrán en vilo



al centro norte del litoral. Las tormentas se replicarán en Corrientes y también tomarán el este de Chaco, Formosa y Misiones, alcanzando luego el sur de Paraguay y las vecindades de Brasil. Esto alivia la provincia de ER y el centro de SF, donde se mantendrán las condiciones inestables, debido al avance del nuevo frente. Este nuevo sistema sería más efectivo sobre la franja mediterránea, CB, LP y oeste de BA, pero dejando lluvias normales, es decir, sin que se perfilen eventos pluviales que puedan generar problemas. Igualmente las lluvias serán suficientes para mantener paradas las actividades de cosecha. Desde el domingo el panorama tiende a mejorar, pero sin que se remueva por completo el aire húmedo.

