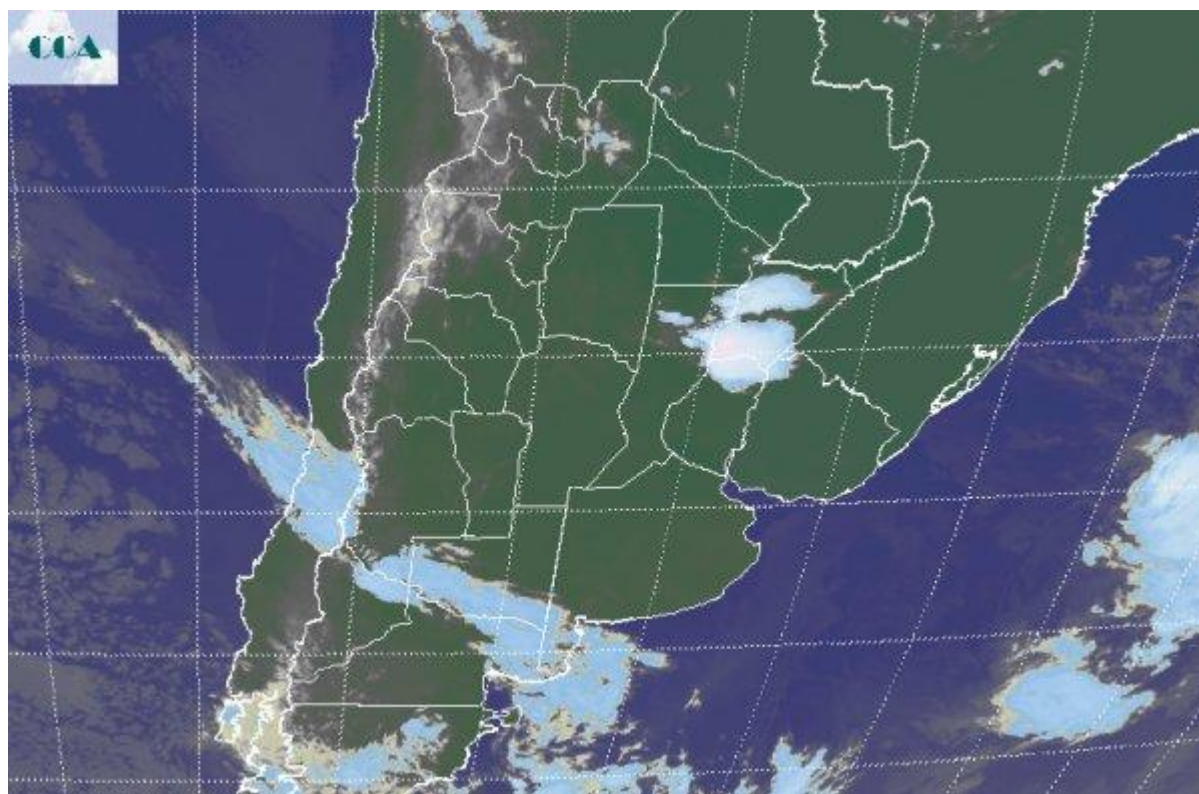


Imagen Satelital

Fecha: jueves, 07 de abril de 2016

Hora: 07:40

Fuente: CCA



El ambiente húmedo sigue plenamente instalado en toda la región pampeana. Esto ha favorecido el despliegue de nieblas en buena parte de la provincia de BA, algunas de ellas muy cerradas. El fenómeno se reduce a neblinas en áreas de la franja central, donde como en el norte de CB y vastos sectores de SF, persisten algunas nubes bajas, que en forma dispersa están dejando lloviznas. Por otra parte, las tormentas parecen ensañadas con el sudoeste correntino, en momentos en que gran parte de la zona castigada por las grandes lluvias observadas desde el lunes, parece entrar en un temporario mejoramiento, o al menos en una moderación de los eventos. La foto satelital destaca las tormentas que cubren el sudoeste correntino y que marginalmente se extienden a las vecindades de corrientes y el norte entrerriano. Sin que lleguen a resaltarse en esta foto, las nubes bajas aún cubren los cielos de gran parte del centro norte cordobés, SF y ER. Del mismo modo las nieblas evitan ver los cielos despejados en gran parte de BA, que si se observan hacia el oeste de esta provincia, buena parte de LP, sur de CB, SL y la región cuyana. Se espera que a lo largo del día, se vaya afianzando una temporaria condición de estabilidad en la franja central, suficiente como para generar una pausa en las precipitaciones. La excepción como se ha dicho, se observa en el sur correntino, donde incluso puede mejorar con el



correr del día. El arribo de una nueva perturbación desde el sudoeste durante la jornada del viernes nuevamente favorecerá la inestabilidad, poniendo el foco de las precipitaciones en el área actualmente más vulnerable: el centro norte entrerriano y el sur correntino. Dentro de este contexto CB, SF, norte de LP y norte de BA, no quedan afuera de las lluvias, sin embargo la oferta de agua en este sector sería de milimetrajés menores, con techo en los 20 milímetros, por sectores sólo con lloviznas. En principio del centro para el sudeste de BA se mantendrían los cielos con escasa cobertura, con baja chance de algunas lloviznas cerrando el viernes. Durante el fin de semana, las coberturas alternarán en la franja central ya sin eventos pluviales destacados. El verano se mantiene a pleno sobre el NEA.

