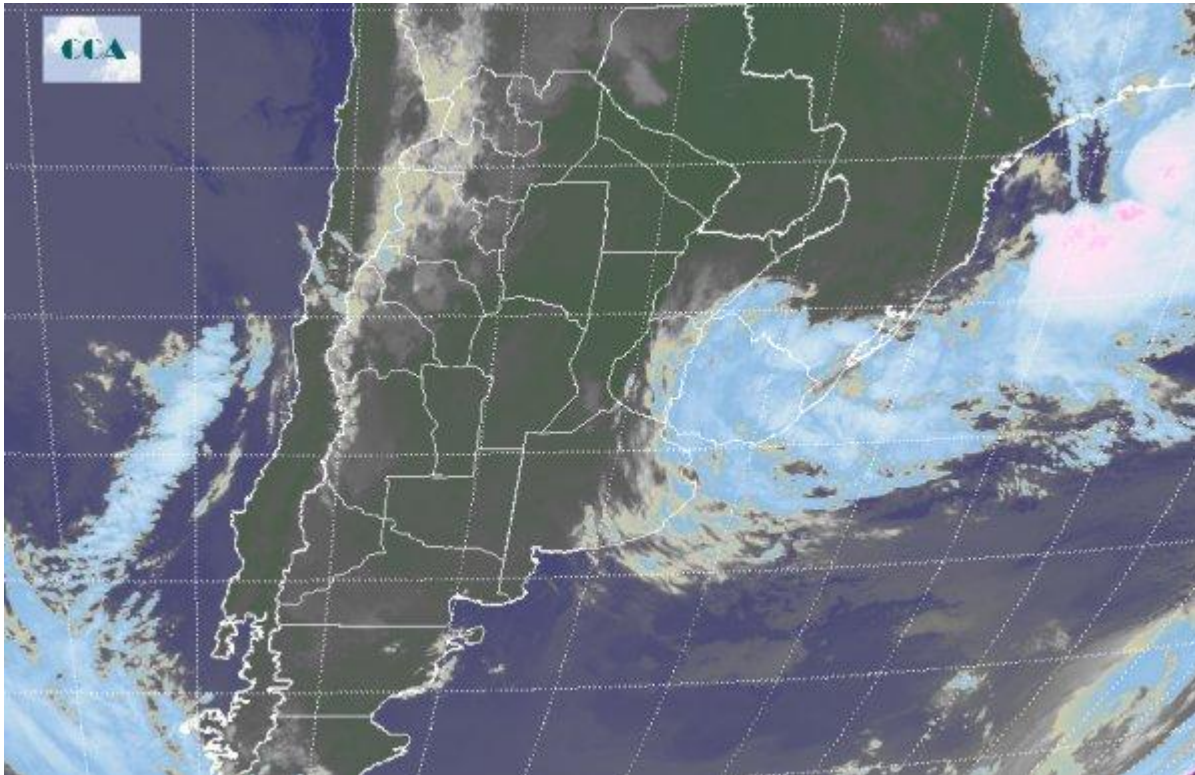


Imagen Satelital

Fecha: sábado, 26 de marzo de 2016

Hora: 08:00

Fuente: CCA



En las últimas dos jornadas el ambiente estable y otoñal lentamente fue cobrando protagonismo gracias a la franca e intensa circulación con componente del sector sur de los vientos. En este contexto, el valor de las temperaturas mínimas se mantuvo acorde a la transición estacional con un techo en cuanto al crecimiento de los registros máximos, las cuales si bien promueven ambiente confortable en horas de mayor insolación, las mismas se encuentran ligeramente por debajo de los valores esperados. En el arranque del fin de semana las mínimas en la franja central comienzan en torno a los 9 °C □ 11 °C, trepando de forma leve en dirección norte donde alcanzan tenuemente los 15 °C □ 16 °C en las provincias del NEA y norte del Litoral. Se reportan zonas del este bonaerense con la presencia de nieblas al igual que la región del Litoral, sin que produzcan problemas de visibilidad pero evidenciando la componente marítima en cuanto al ingreso de humedad. En el recorte de la Imagen Satelital puede observarse el predominio de cielos despejados en la mayor parte del territorio nacional respondiendo a una atmosfera dominada por altas presiones que confieren condiciones de tiempo estable. No obstante, la zona este de la región del Litoral y el este de la provincia de Buenos Aires se encuentran afectadas por una perturbación que alcanza el país vecino de Uruguay y extremo sur de Brasil. Sin embargo, en nuestro territorio, esta situación se traduce solo en aumento de nubosidad con probables precipitaciones en forma de lloviznas de



muy escaso monto que pueden afectar en la segunda parte de la jornada de hoy sábado encontrando su final en las primeras horas de mañana domingo. Se espera que las condiciones de tiempo estable permanezcan en las próximas jornadas con el regreso de la circulación con componente del sector norte de los vientos imponiendo un aumento gradual de las temperaturas, especialmente las máximas. En este sentido, y ante la llegada de un sistema frontal frío en la segunda parte de la semana, el desarrollo de lluvias y tormentas, primero sobre la franja central, interrumpe de manera temporal las labores de cosecha.

