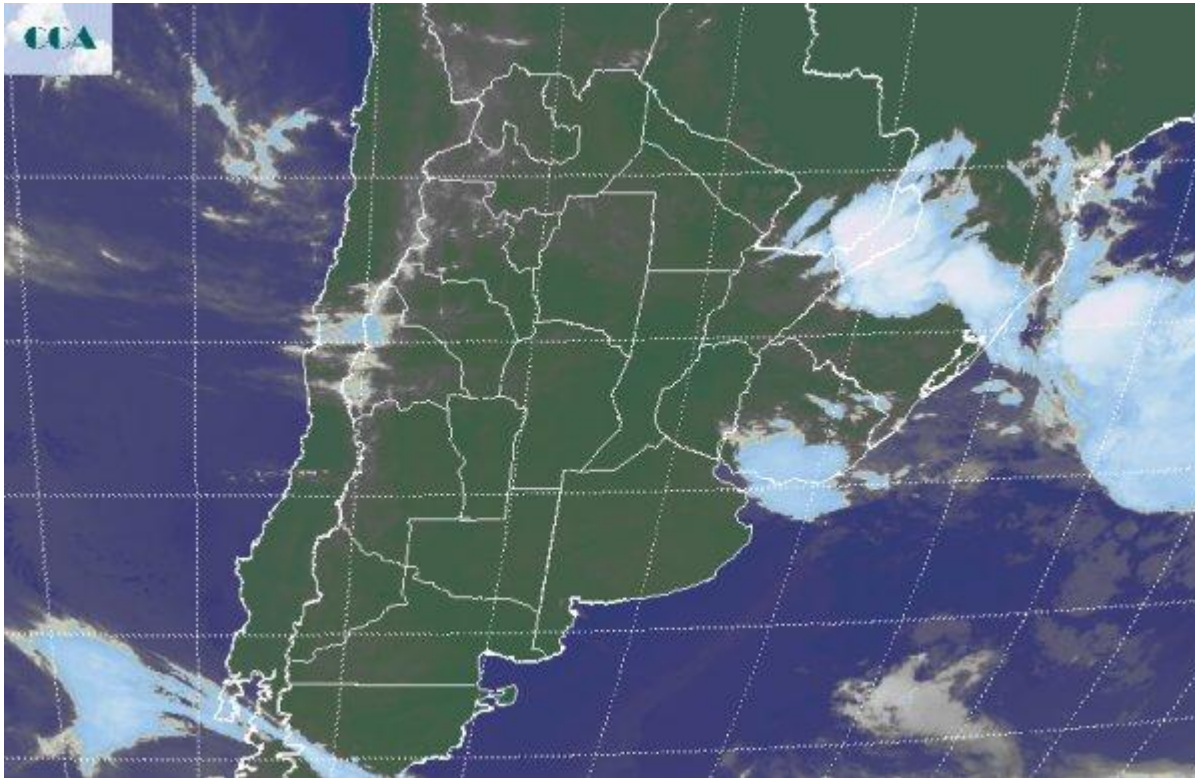


## Imagen Satelital

Fecha: Lunes, 21 de marzo de 2016

Hora: 07:50

Fuente: CCA



Las condiciones del tiempo durante el fin de semana han evolucionado en forma muy lenta sobre la franja central. Las lloviznas y lluvias débiles se han mantenido más allá de lo esperado una vez que pasó el sistema frontal hacia el norte del país. Incluso amaneciendo para hoy, el enfriamiento nocturno proveyó un mecanismo que favoreció el despliegue de niebla o en algunos casos la continuidad de nubes bajas que están dejando algunas lloviznas. Esta situación se reporta desde las provincias del centro básicamente, dado que en la mayor parte de LP y BA domina los cielos despejados. Durante el amanecer de ayer, hubo varios puntos en el sur de BA donde los registros de temperatura mínima cayeron a los 5°C, puntualmente hay reportes de 3°C, pero no se han reportado heladas. Este enfriamiento se proyectó en forma mucho más moderada sobre la franja central, sin embargo tuvo un fuerte efecto sobre el remanente de humedad en capas bajas de la atmósfera, favoreciendo la continuidad de cielos cubiertos y algunas precipitaciones. La foto satelital no muestra las nubes bajas que aún afectan el noreste de BA, sudeste de ER, zonas de CB y centro sur de SF. En general son nubes de condensación de capas bajas, no producto de una actividad asociada al pasaje de una perturbación atmosférica. Esto debería evolucionar en forma rápida con el transcurso del día, con cielos que van perdiendo cobertura. La actividad más importante queda concentrada en la provincia de Misiones, sin embargo, las nubes bajas afectan gran parte del norte



del país y las lloviznas y lluvias débiles tienen vasta cobertura. Con el correr del día la estabilidad que domina la atmósfera en las capas medias y altas terminará por reflejarse en cielos que van perdiendo cobertura nubosa. Las perspectivas para el recorrido de esta semana son muy favorables. En general no se concretarían precipitaciones y el ambiente otoñal gana la parada en este último período de marzo y por lo pronto no se perfilan enfriamientos que puedan dejar heladas en las zonas agrícolas del sur.

