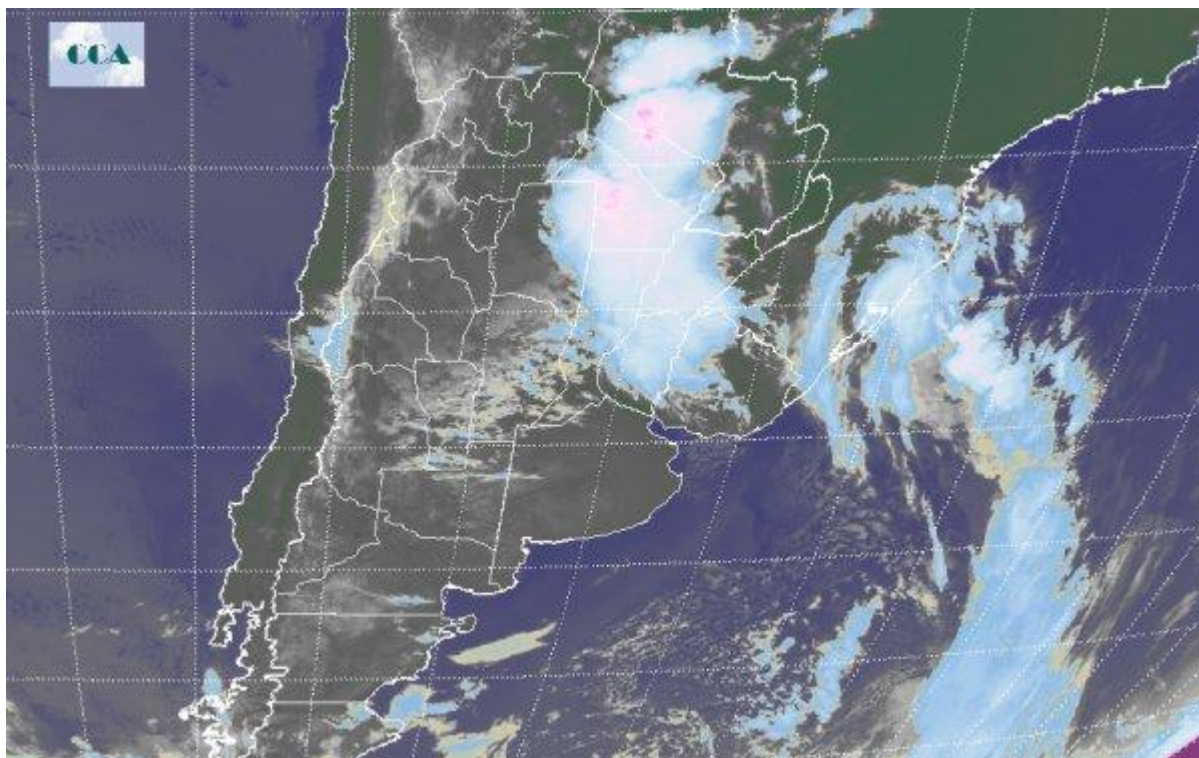


Imagen Satelital

Fecha: sábado, 19 de marzo de 2016

Hora: 07:50

Fuente: CCA



Durante la jornada de ayer viernes, el sistema frontal frío continuó avanzando en dirección norte noreste inestabilizando la masa de aire de origen tropical promoviendo el desarrollo de lluvias y tormentas en el este de la región núcleo e inclusive en el país vecino de Uruguay y extremo sur de la región sojera del sur de Brasil. El amanecer de hoy sábado, presenta la masa de aire frío ya instalada en la franja central del país trayendo la estabilidad de los principales indicadores meteorológicos junto con un marcado descenso de los registros de temperatura y del contenido de humedad. Dentro de los valores más bajos se destaca el corredor Bahía Blanca - Cnel. Suarez con registros en torno a los 3 °C, situación muy similar se repite en el centro de la provincia, Tandil - Azul. En el recorte de la imagen Satelital puede observarse ubicado sobre las provincias del NEA y región del Litoral el sistema frontal frío el cual concentra su mayor actividad en el este de Formosa y extremo sur de la región agrícola de Paraguay. Desde esta última posición los sistemas nubosos decantan y disminuyen en intensidad en dirección sur promoviendo solo cielos con abundante nubosidad sin que se concreten lluvias por estas horas, como por ejemplo en el este y centro de Santa Fe y la provincia de Entre Ríos. El retroceso parcial en dirección sur del sistema frontal deja una transición hacia la jornada del domingo con algunas chances de inestabilidad en el norte de la zona núcleo (norte de Buenos Aires, sur de Santa Fe y centro y sur de Entre Ríos); sin embargo, al



encontrar una masa aire frío y seco, las condiciones rápidamente se reducen a solo potenciales lloviznas. En las próximas jornadas las condiciones meteorológicas dadas por la transición estacional es la principal protagonista, destacándose un escenario de temperaturas mínimas ligeramente por debajo de los valores esperados y registros máximos fuertemente atenuados. Las lluvias se ausentan durante la semana quitando presión para las labores de fin de campaña.

