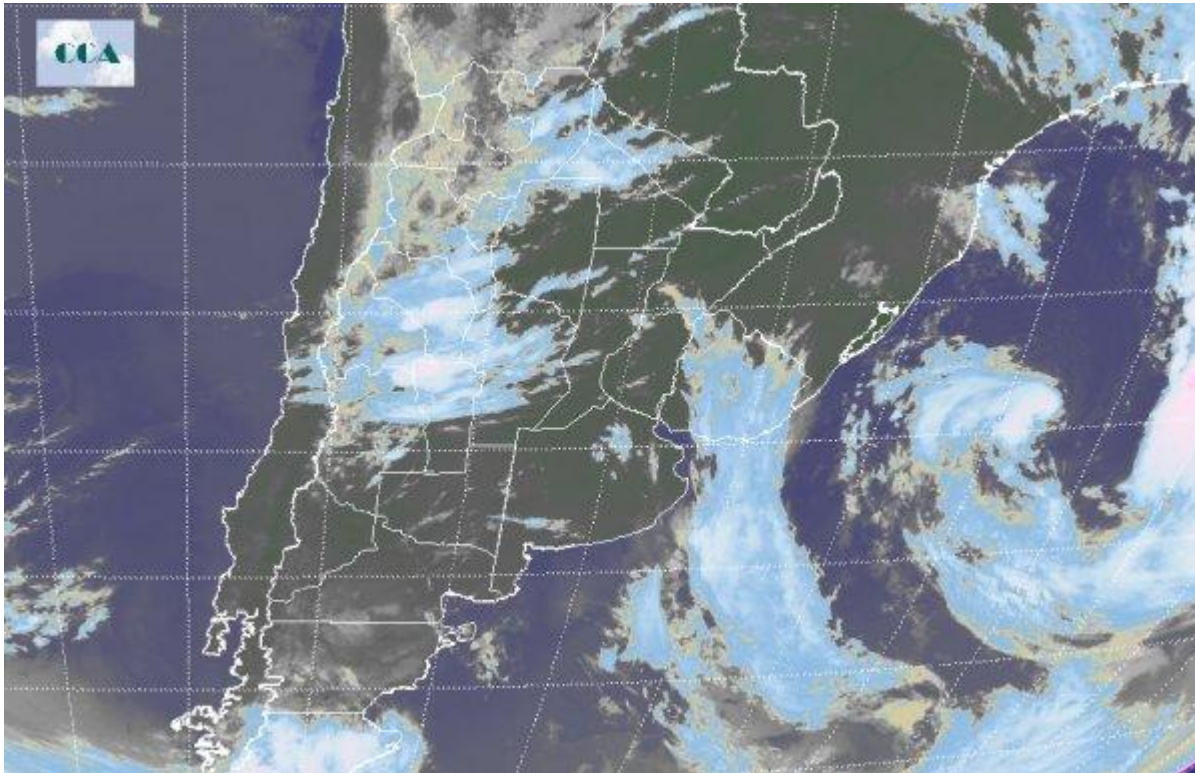


Imagen Satelital

Fecha: sábado, 05 de marzo de 2016

Hora: 07:40

Fuente: CCA



El pasaje del sistema frontal frío impone un cambio en la masa de aire comenzando con una estabilización de las condiciones de tiempo desde el sur pampeano en dirección norte. Los registros de temperatura mínima comienzan a mostrar la influencia de la circulación con componente del sector sur de los vientos con registros que caen ubicándose en torno a los 10 °C □ 12 °C en el extremo sur pampeano, templándose sobre la franja central, cercanos a los 15 °C y, en el norte del territorio, escalan más allá de los 17 °C. En el recorte de la Imagen Satelital puede observarse el avance del sistema frontal con su mayor actividad ubicado por estas horas sobre el este de Buenos Aires y afectando principalmente con lluvias y algunas tormentas de menor escala el país vecino de Uruguay. Sobre el oeste de la franja central, provincias de Cuyo y región del NOA, una extensa perturbación establece un amanecer con la presencia de lluvias y el desarrollo de tormentas sobre Mendoza, centro y norte de San Luis y la provincia de Tucumán; en menor medida, se extienden hacia la región centro oeste y norte de Córdoba. Se espera que el aire frío y seco invada toda la franja central del territorio nacional en la jornada de hoy sábado trasladando a un escenario de mayor estabilidad con cielos prácticamente libre de nubosidad. En este contexto, el amanecer del domingo se presenta con muy bajas temperaturas en todo el centro y sur pampeano si comparamos con los registros típicos esperados para la etapa final del período estival. Se instala entonces



un sistema de alta presión el cual es protagonista prácticamente durante toda la próxima semana permitiendo jornadas libres de precipitaciones con un gradual aumento de temperaturas, principalmente de máximas.

