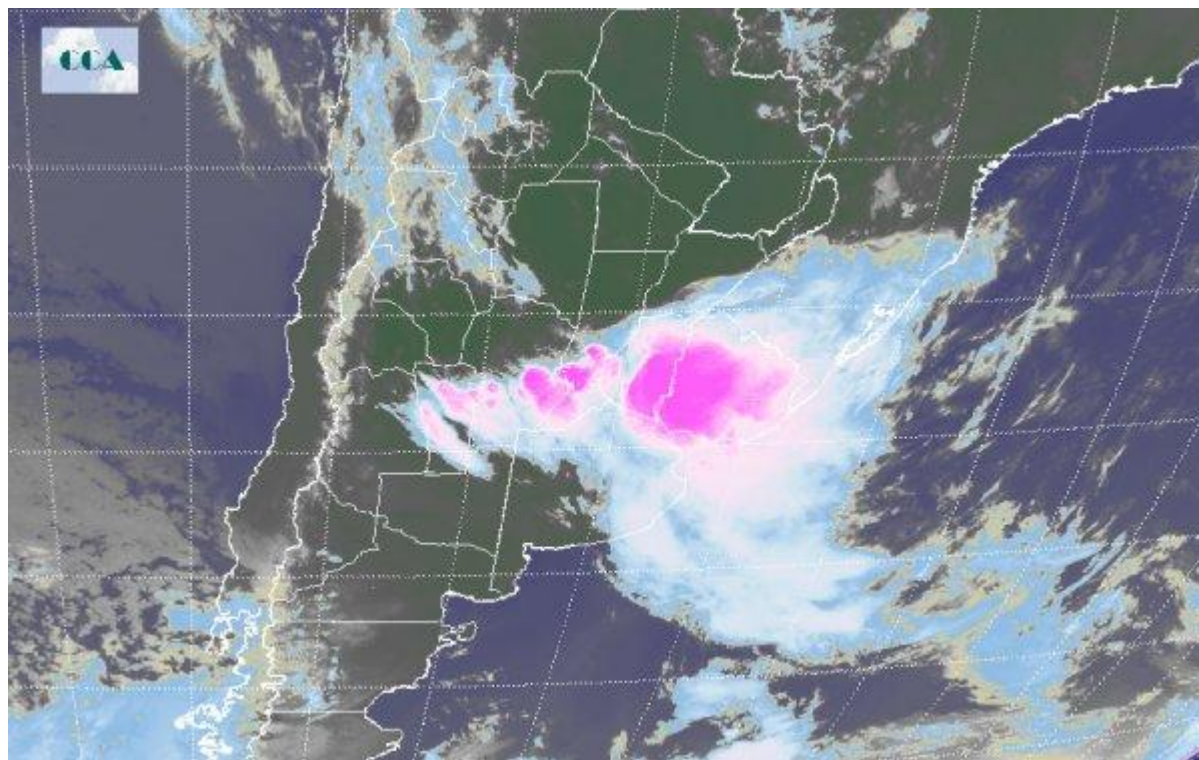


Imagen Satelital

Fecha: sábado, 13 de febrero de 2016

Hora: 07:10

Fuente: CCA



Permanece instalada la masa de aire con alto índice de humedad, cálido y muy inestable en el centro y norte del país generando importantes áreas de tormentas. En la última parte de ayer viernes el principal sistema de mal tiempo afectaba principalmente toda la zona núcleo con mayor actividad sobre el centro este y sur de Córdoba, sur de Santa Fe y centro, norte y la franja suroeste de Buenos Aires. En este contexto, el acumulado de lluvias que se registra desde el fin de semana anterior supera ampliamente las expectativas de recuperación hídrica para la región. En el recorte de la Imagen Satelital podemos observar como el principal núcleo nuboso y con mayor desarrollo en cuanto a tormentas se ha desplazado ligeramente hacia el este excluyendo por estas horas la región suroeste pampeana. Se registran áreas con fuertes tormentas, alta actividad eléctrica y abundante caída de agua de las cuales se destacan el sur y este de Entre Ríos, sur de Santa Fe, este de San Luis y norte de Buenos Aires; región que ciertamente se encuentra bajo alerta meteorológico. Durante el transcurso de la jornada, muy lentamente las condiciones de tiempo comienzan a mejorar en sentido de sur a norte gracias a la llegada de un sistema de alta presión que impone también un esperado y moderado descenso de las temperaturas. De este modo, se efectiviza la rotación al sector sur de los vientos desalojando la masa de



aire presente y trasladando a un escenario mucho más confortable con una disminución significativa del contenido de humedad en la atmosfera.

