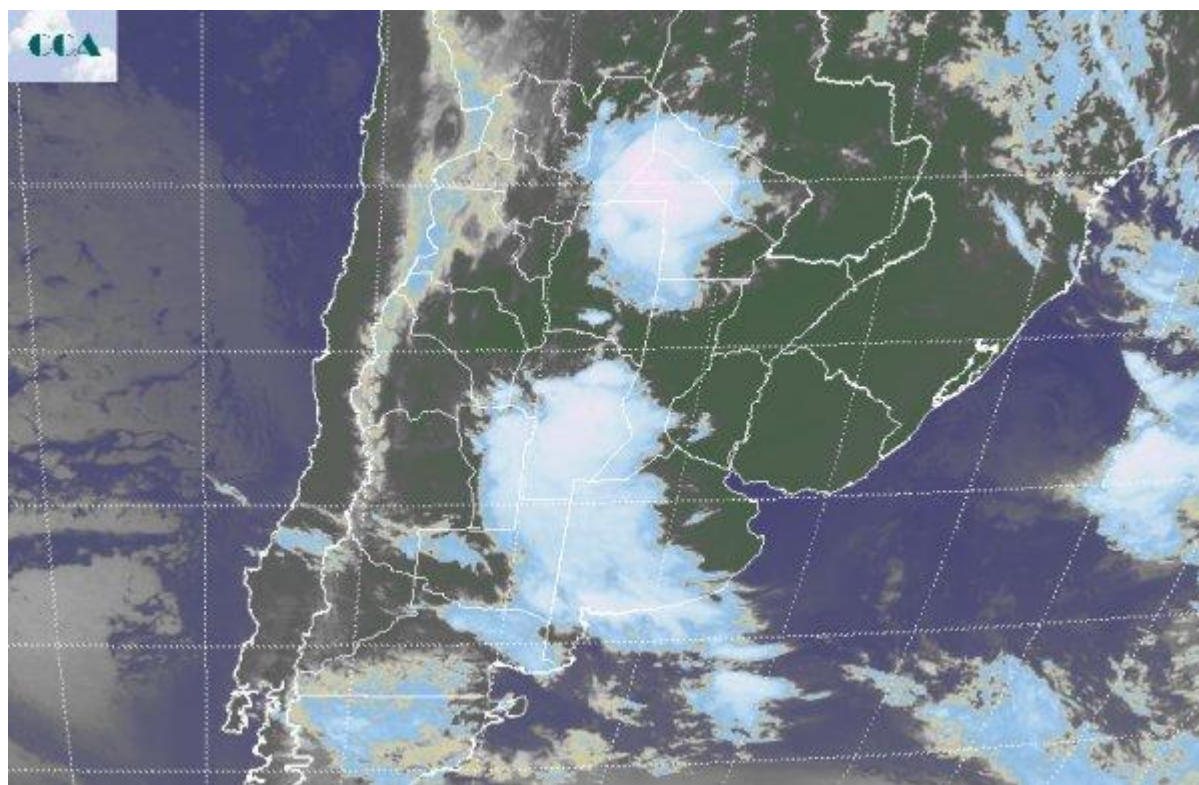


Imagen Satelital

Fecha: viernes, 05 de febrero de 2016

Hora: 07:50

Fuente: CCA



Durante la jornada de ayer se potenciaron las condiciones de inestabilidad favorecidas por el posicionamiento de una zona frontal sobre el sudoeste de la región pampeana. Dentro de este contexto, cerrando la jornada se observaron tormentas de variada intensidad que alcanzaron el sudeste de BA. Esta actividad fue acompañada por una oferta de agua muy despareja que por sectores alcanzó promedios de 30 milímetros. Actualmente los principales reportes de lluvia se focalizan en el centro de CB, con marcas que varían entre 20 y 40 milímetros, debilitándose hacia el sur y hacia el norte de LP. En la foto satelital se puede apreciar como las coberturas nubosas han logrado progresar en su desarrollo respecto de la jornada de ayer, definiendo el avance de la influencia de la zona frontal sobre la provincia de CB. Al mismo tiempo, la zona de alta presión que aún afecta la Mesopotamia y su entorno, se planta como bloqueo del avance frontal. Este patrón es el que definirá el desarrollo de las precipitaciones de los próximos días. Por otra parte en la parte central del norte del país un sistema de mal tiempo asociado a la baja presión que domina el NOA, también está dejando precipitaciones. Como decíamos, las condiciones de inestabilidad que tienden a favorecer las precipitaciones sobre la franja mediterránea y el sur de BA, se debilitan sobre el este. Sin embargo esto se modificará con el correr del fin de



semana. A medida que la zona de alta presión se mueva al este, el sistema frontal logrará avanzar y promover la inestabilidad de una masa de aire muy cargada de humedad. Esto abre las puertas para el desarrollo de sistemas precipitantes de importancia para el norte de BA, SF y ER, que podrían comenzar a darse cerrando el sábado, pero son más probables desde el domingo, con el apogeo de la actividad en la jornada del lunes. Las lluvias en esta zona tan necesitada, pueden alcanzar valores significativos, cercanos o superiores a los 50 milímetros. Por su parte el sur de la región pampeana todavía se mantiene dentro de la zona con amplias posibilidades de seguir recibiendo precipitaciones, al menos hasta el domingo.

