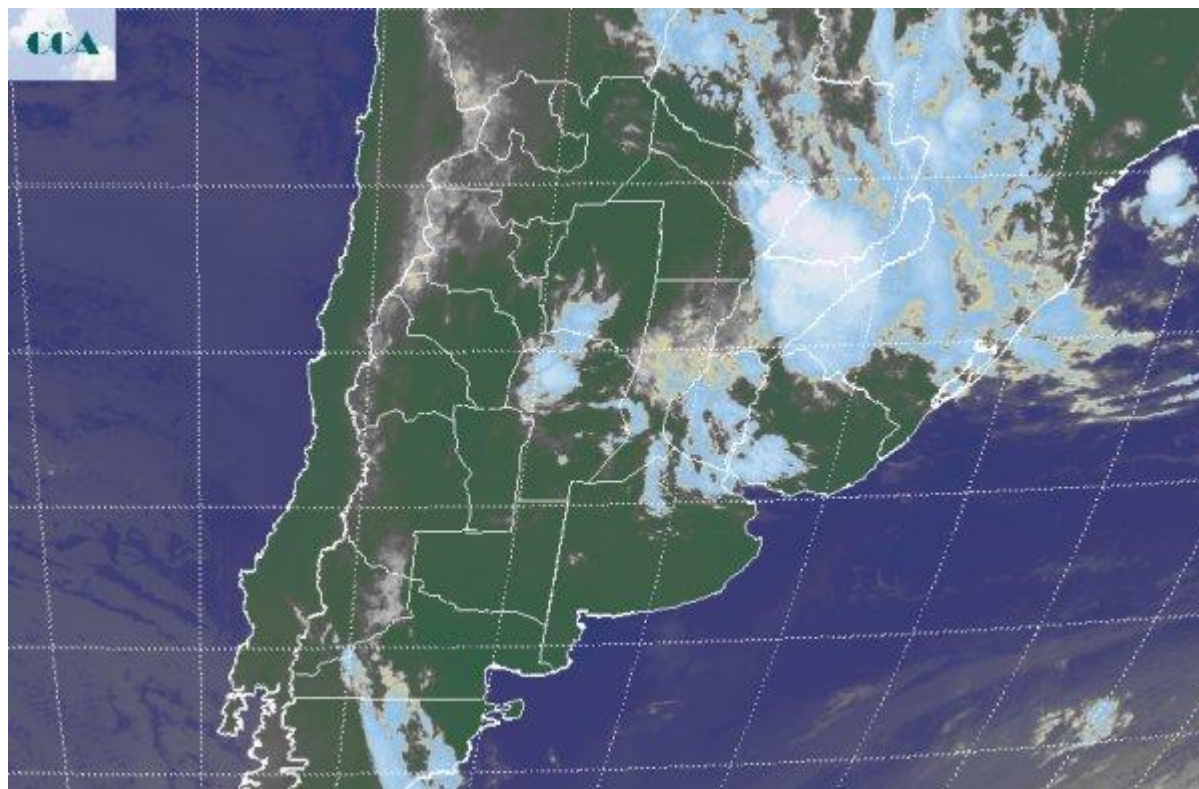


# Imagen Satelital

Fecha: miércoles, 03 de febrero de 2016

Hora: 07:45

Fuente: CCA



Los registros de temperaturas crecen lentamente en el sur de la región pampeana. Si bien se observa un aumento de la circulación del sector noreste, el aire fresco sigue siendo protagonista durante las noches del centro para el sur de la región pampeana. Esto permite la formación de bancos de nieblas y neblinas y por lo pronto para algunos sectores del este de la zona núcleo resulta en un precario alivio ante la falta de precipitaciones de importancia. La foto satelital muestra coberturas nubosas transitando zonas de la franja central. Las mismas no son nubes de lluvia. Eventualmente podría aparecer alguna precipitación aislada menor, pero de ninguna manera puede esperarse un evento pluvial generalizado asociado al despliegue de esta nubosidad. La situación es mucho más limpia en el resto de la región pampeana, salvando el levantamiento de algunas nieblas que dejan temporarias nubes bajas. Al presente la única actividad relevante se observa en el este de Formosa, sur de Paraguay, norte de Corrientes y Misiones. Se están reportando lluvias desde la zona, pero difícilmente este sistema de tiempo logre ganar territorio hacia el sur. La situación meteorológica tendería a mostrar un aumento de la inestabilidad a partir de mañana. Las lluvias serían débiles en el oeste y sur de BA, con milimetrajés que no pasarían de los 10 milímetros. Durante el viernes la oferta de agua puede mejorar en



el centro norte de LP y las vecindades de BA y el sur de CB. El punto crucial es la incerteza que muestran los modelos de pronóstico en la oferta de agua para la zona núcleo. Sobre la provincia de ER, el corto plazo parece decidirse por milimétrajes ínfimos o nulos, pero esta situación puede ser común al sudeste de SF y noreste de BA. Los corredores más activos se observarán descendiendo desde el NOA hasta el norte de LP. Recién hacia el lunes o martes parece definirse una situación con buen potencial pluvial para la zona núcleo. Hasta entonces, la oferta de agua seguirá predominando en valores por debajo de los normales.

