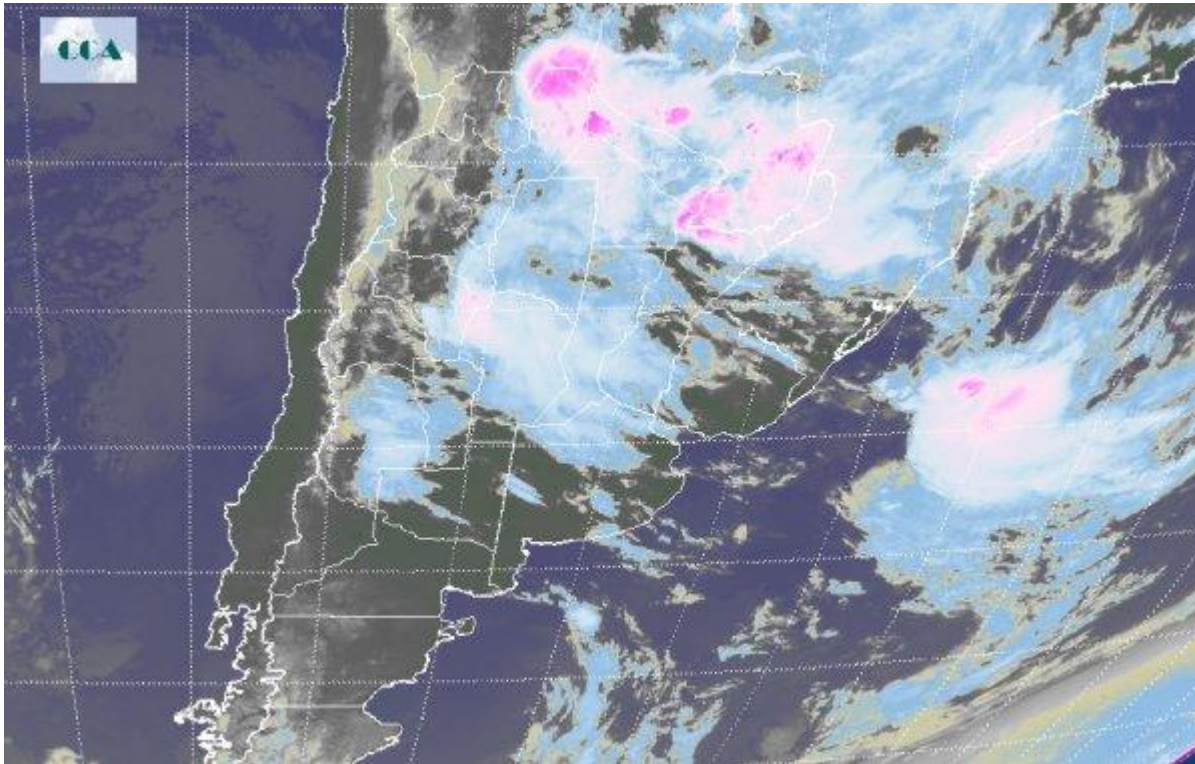


Imagen Satelital

Fecha: sábado, 30 de enero de 2016

Hora: 07:50

Fuente: CCA



La instalación de la nubosidad, que se muestra con claridad en la imagen de hoy y el efecto de la perturbación meteorológica presente están operando con menor intensidad de la esperada en torno a la generación de lluvias, y si bien hubo un descenso de marcas térmicas, las evapotranspiraciones juegan a favor de una disminución de las reservas de agua en el suelo, generando una preocupación para los rendimientos de los cultivos implantados. El impacto de lluvias durante todo el fin de semana estaría centrado, salvando las observaciones que hicimos, en la mayor parte del centro y norte del país. En el NEA y NOA pueden darse fenómenos de lluvias interesantes mientras que en la zona pampeana y porción sur de la región cuyana, se espera que las precipitaciones sean más débiles y aisladas, incluso en algunos sectores ni siquiera se observarán lluvias. El domingo, las condiciones se estabilizarán en toda la franja central del país, permitiendo que el cielo se presente con escasa nubosidad, mientras que en la porción norte del territorio nacional, las precipitaciones continuarán pero de manera mucho más débil y aislada, presentando un progresivo aumento de la estabilidad a medida que avance la jornada.