

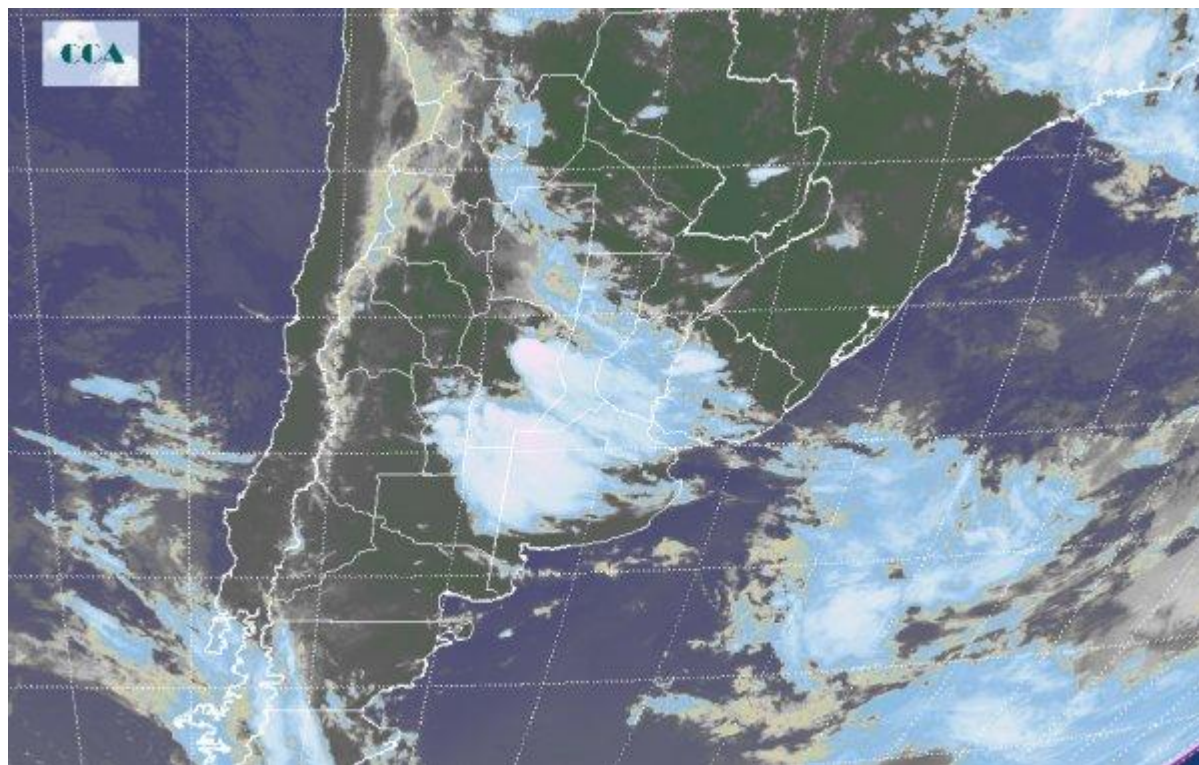


# Imagen Satelital

Fecha: viernes, 29 de enero de 2016

Hora: 07:50

Fuente: CCA



Hoy las precipitaciones se generalizarán a todo el centro y norte del país, incluso a gran parte de la región patagónica, aunque los montos no serán muy significativos. Se espera actividad en la región del Litoral, especialmente en Corrientes y Chaco, sumado al norte de la provincia de Santa Fe. Pero hay que destacar que las precipitaciones se observarán prácticamente en todo el territorio nacional, aunque en menor medida. En el NOA, se prevén lluvias y tormentas de variada intensidad, algunas de las cuales podrían ser fuertes, aunque con eventos de corta duración. Por último, tanto en la región de Cuyo como sobre la zona pampeana, se prevé que las precipitaciones se concentren especialmente en la primera parte del día y luego vayan perdiendo fuerza a medida que transcurra la jornada, por lo que los acumulados serían significativamente inferiores a los previstos para el NEA.



BOLSA  
DE COMERCIO  
DE ROSARIO

 [www.facebook.com/BCROficial](http://www.facebook.com/BCROficial)

 [twitter.com/bcrgrensa](https://twitter.com/bcrgrensa)

 [es.linkedin.com/BCR](https://es.linkedin.com/company/BCR)

 [www.instagram.com/BCR](https://www.instagram.com/BCR)

 [www.youtube.com/BolsadeRosario](https://www.youtube.com/BolsadeRosario)



BOLSA DE COMERCIO DE ROSARIO  
Córdoba 1402 - S2000AWW



TELÉFONO  
(54 341) 5258300 / 4102600



EMAIL  
[contacto@bcr.com.ar](mailto:contacto@bcr.com.ar)



WWW  
[bcr.com.ar](http://bcr.com.ar)