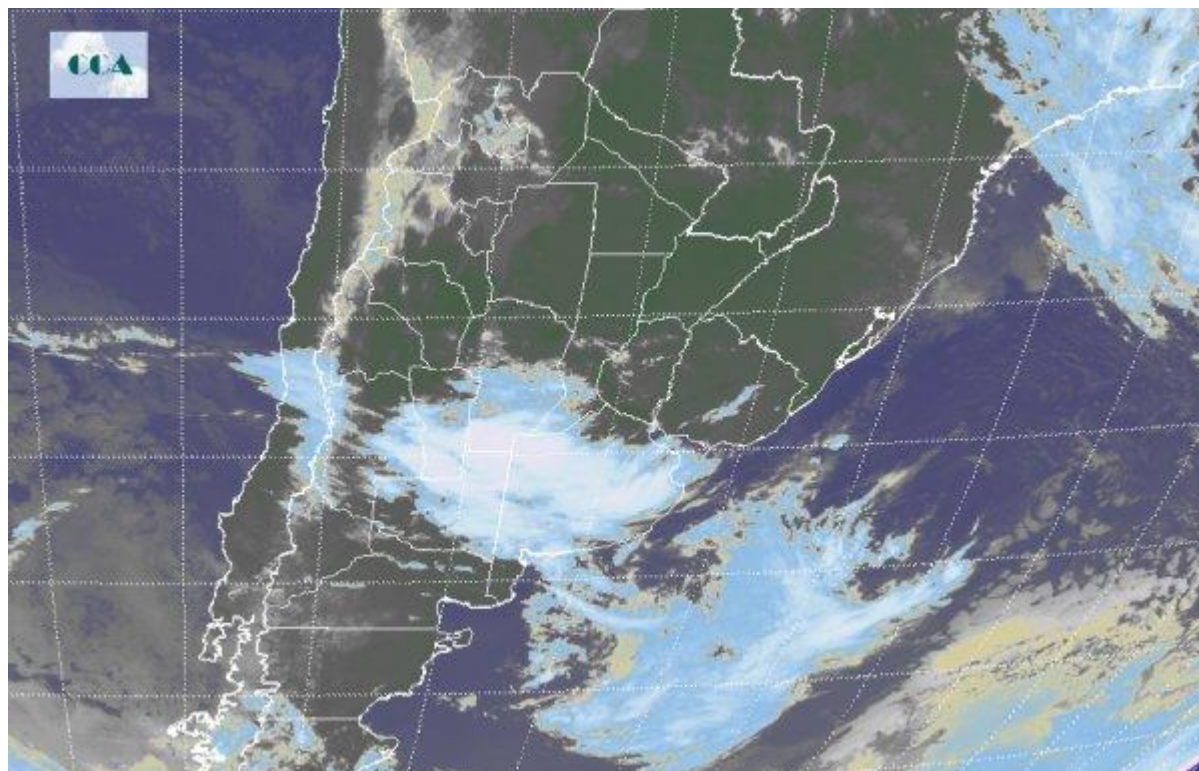


Imagen Satelital

Fecha: jueves, 28 de enero de 2016

Hora: 07:45

Fuente: CCA



Durante el día, el sistema frontal frío perderá velocidad de traslación, por lo que las precipitaciones seguirán concentradas en la porción sur del área pampeana y norte de la región patagónica. Se prevé que igualmente las lluvias y tormentas alcancen a la provincia de La Pampa y oeste de Buenos Aires, sumado a Río Negro y Neuquén en la zona patagónica y gran parte de la zona cuyana. Los acumulados seguirán siendo moderados, salvo alguna tormenta puntual que podría apartarse del promedio de los 10 mm aproximadamente. En tanto, sobre el resto de la zona central, se prevé que las condiciones se mantengan estables, por lo que Córdoba, Santiago del Estero, Santa Fe, Entre Ríos, Corrientes y la porción sur de Chaco se mantendrán sin lluvias y con el ascenso térmico, por lo que ya las temperaturas serían superiores a los parámetros normales para el mes en cuestión.