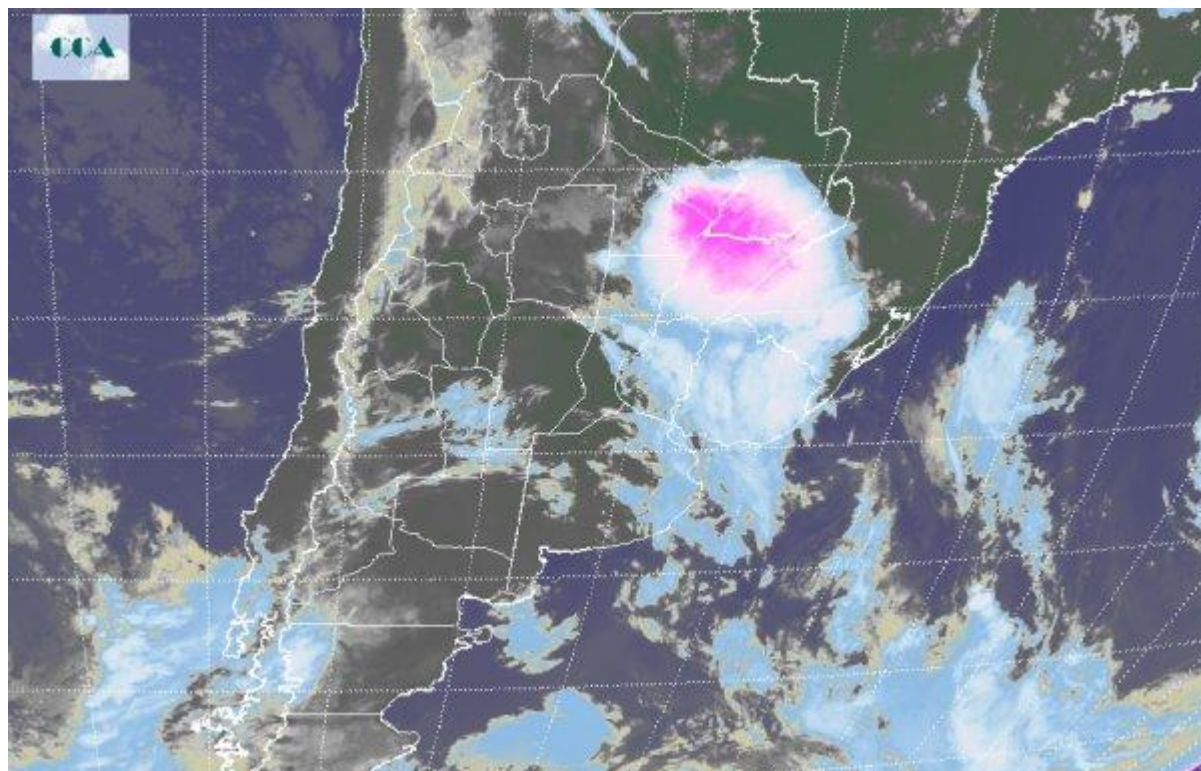


# Imagen Satelital

Fecha: martes, 26 de enero de 2016

Hora: 06:50

Fuente: CCA



El sistema nuboso precipitante generará lluvias y tormentas predominantemente en la porción del noreste argentino, comprendiendo a las provincias de Corrientes y Misiones, mientras que en menor medida, también se observarán precipitaciones en Chaco y Formosa, sumado al norte santafesino. El resto del territorio nacional presentará condiciones de tiempo estable, con viento que retornará al sector norte, aportando nuevamente un leve ascenso de las marcas térmicas. Cabe destacar que sobre el océano Pacífico, comenzará a ingresar un importante sistema frontal frío, que afectará las costas de Chile con algunas lluvias y tormentas aisladas.