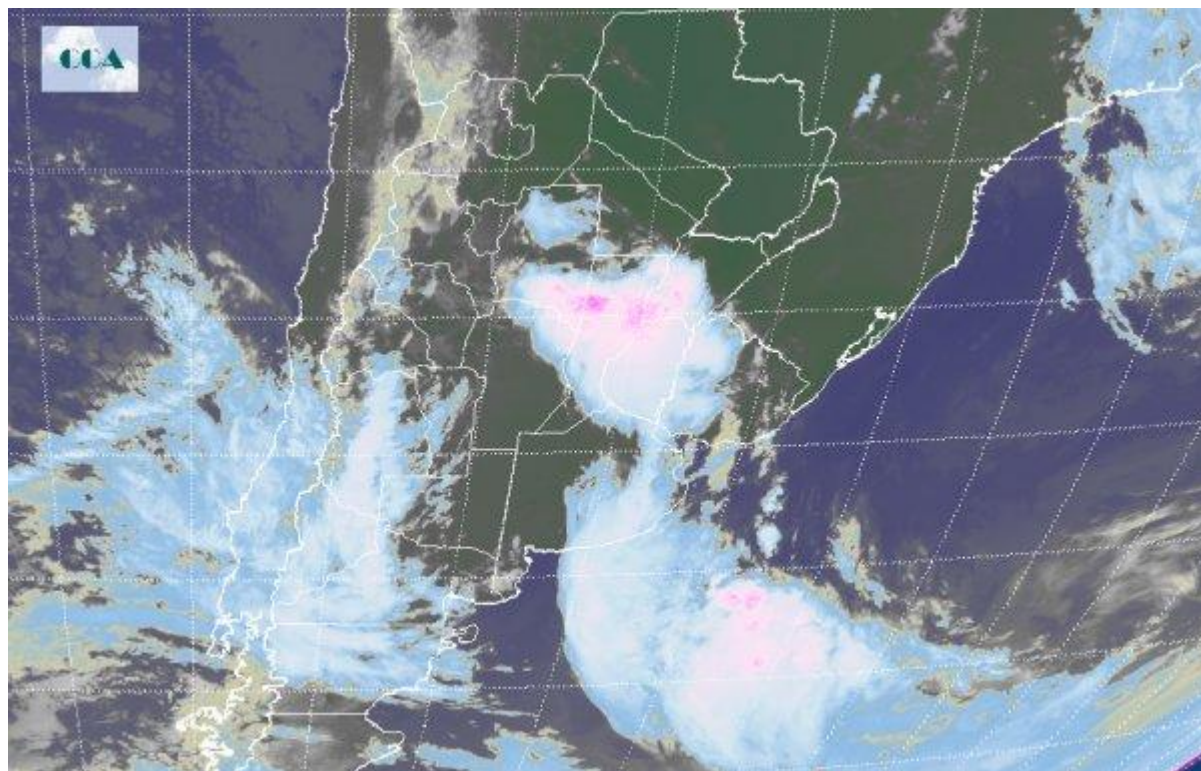


Imagen Satelital

Fecha: Lunes, 25 de enero de 2016

Hora: 07:30

Fuente: CCA



La nubosidad que se observa en la imagen satelital es el resultado de una perturbación muy débil que transitó durante las horas nocturnas por la Provincia de Buenos Aires, donde se han producido algunas lluvias aisladas que también afectaron parte del litoral. Lo que vamos a notar durante el día es un descenso de las altas marcas térmicas que hemos tenido los días anteriores, y a partir del martes las temperaturas máximas se ubicarían por debajo de los 30 grados centígrados excepto en áreas bien al norte del país donde los valores alcanzarían los 35 grados. Las lluvias durante el día de hoy se pueden dar con valores bajos en el centro y este de la Provincia de Buenos Aires y en sectores del Litoral, sin actividad desde el centro hacia el oeste del país. Hoy hay un dipolo del campo de presión en superficie, con una baja en el norte y un centro de alta en el sur, determinando la entrada del viento norte con un buen aporte de humedad atmosférica.