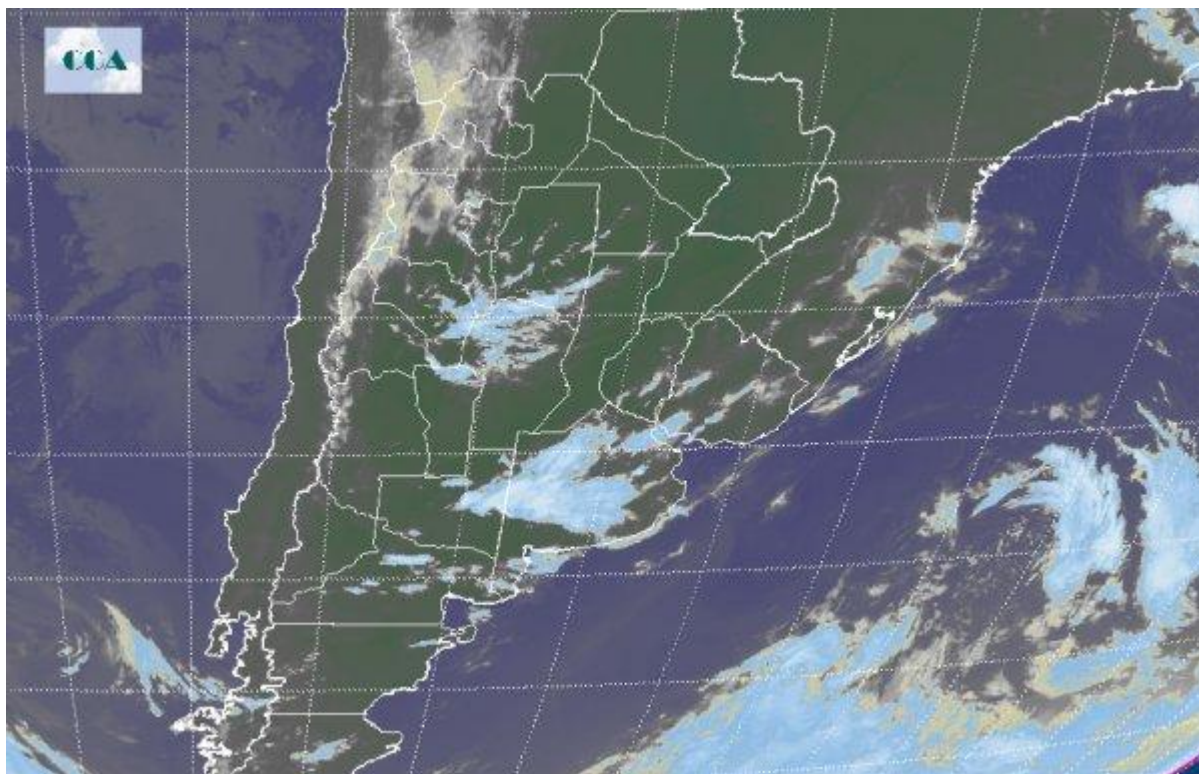


Imagen Satelital

Fecha: jueves, 21 de enero de 2016

Hora: 07:00

Fuente: CCA



Observando la imagen satelital de hoy vemos que la nubosidad está instalada en la región de Cuyo, noroeste de Córdoba y Provincia de Buenos Aires en su sector centro-oeste. No hay sistemas nubosos de envergadura pero los existentes fueron los que generaron lluvias en distintos puntos de la Provincia de Buenos Aires. Durante el día de hoy se darán algunas lluvias y tormentas, sobre el sur de la provincia de Buenos Aires y La Pampa, con fenómenos moderados y sólo de manera aislada podrían darse algunas tormentas fuertes, pero serán de manera puntual y de corta duración. En tanto, sobre la franja oeste del país, también se observarán lluvias y algunas tormentas en forma dispersa, con fenómenos aislados y de corta duración, afectando parte de Cuyo y algunos sectores del NOA. Por otra parte, se prevé que sobre la región central de la Patagonia, se desarrollen algunas precipitaciones, aunque las mismas serían en forma débil y aislada, afectando principalmente a la provincia de Chubut. Las temperaturas de hoy seguirán elevadas y esto puede cambiar, como expresamos en emisiones anteriores, recién a fines de semana por el pasaje de un sistema frontal que avanzará recorriendo de sudoeste a noreste todo el país.