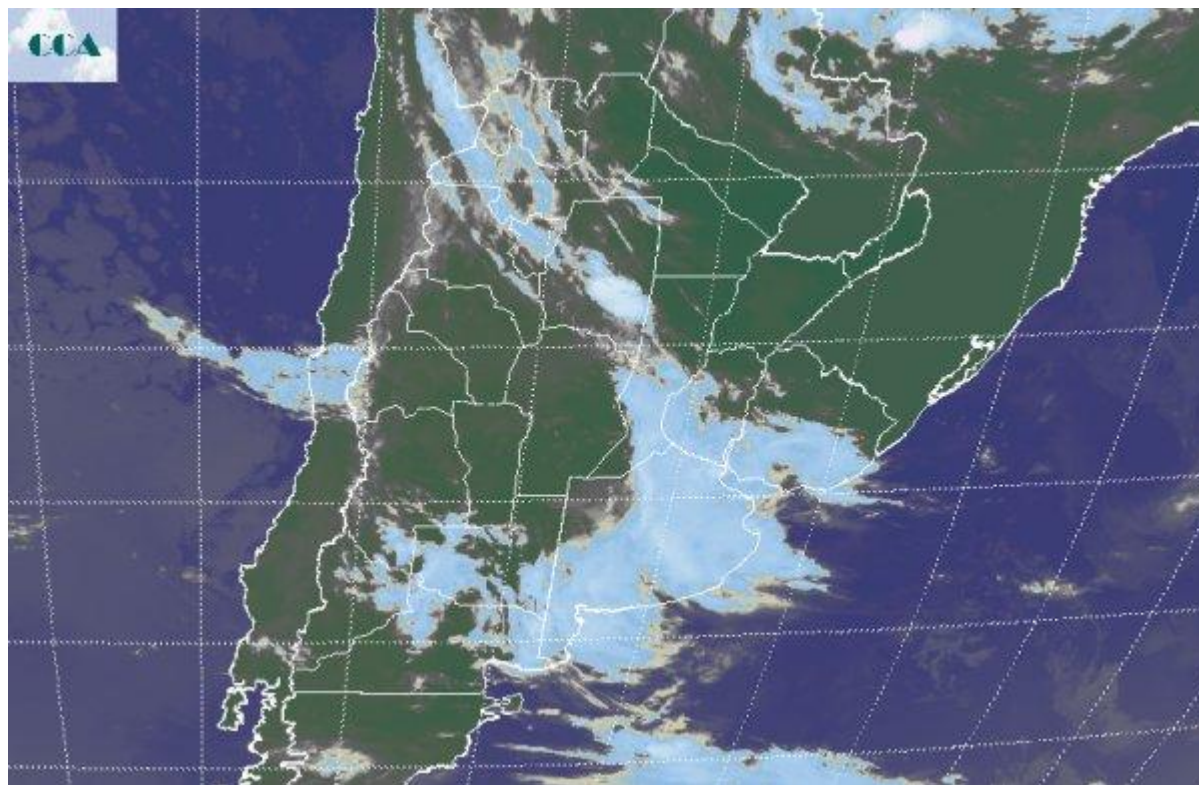


Imagen Satelital

Fecha: viernes, 08 de enero de 2016

Hora: 07:45

Fuente: CCA



Una débil zona frontal avanza sobre el este de la región pampeana. Normalmente esta situación debería redundar en un evento pluvial interesante, pero por lo pronto sólo se han reportado lluvias menores desde el norte de la provincia de BA y el sur entrerriano. Este sistema avanza desde el oeste, habiendo dejado en CB precipitaciones similares a las que ahora se repiten en el norte bonaerense. Los registros no superaron los 5 milímetros, salvo algún chaparrón puntual. La foto satelital permite apoyar la descripción de la situación meteorológica. La banda nubosa que se observa sobre el este deviene de las coberturas que durante la noche de ayer y la madrugada de hoy cubrían gran parte de la franja mediterránea. Esta nubosidad ingresa sobre una zona que se caracteriza por tener una estructura atmosférica dominada por un eje de alta presión. El mismo condiciona los desarrollos nubosos en la vertical y por lo tanto pone límite al crecimiento en esta dimensión y consecuentemente al potencial pluvial de las nubes. Bajo estas circunstancias durante el resto de la mañana de hoy y el parte de la tarde, se mantendrán estas coberturas con algunas precipitaciones débiles y aisladas, con escasas excepciones. Una vez que esta perturbación se desplace hacia el este, el buen tiempo volverá a ganar terreno en gran parte del país, acompañado por el aumento de las temperaturas. En la transición hacia el lunes, se



perfila el avance de un nuevo sistema frontal. El mismo parece repetir características similares al actual, es decir con precipitaciones débiles. De todos modos, dado que este próximo frente tendrá un tránsito lento en su avance desde el sudoeste, es posible que durante el martes se presenten zonas mejor provistas en su recorrido hacia el noreste. Los pronósticos pueden volverse más generosos para el martes y miércoles próximo en la franja central, sin embargo hay que reconocer que por lo pronto la oferta prevista es muy modesta y comienza a forzar el consumo de reservas de humedad. Las temperaturas al menos no han vuelto a ser las de finales de diciembre y los primeros días de enero.

