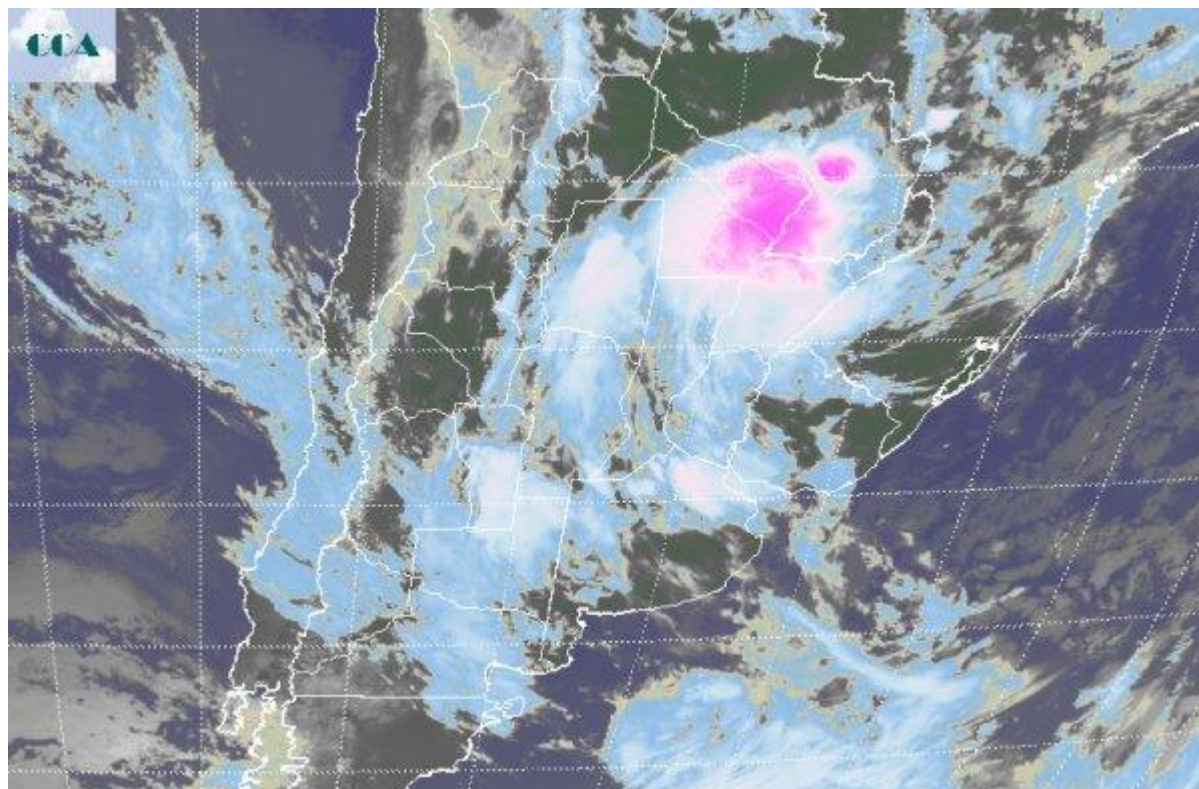


Imagen Satelital

Fecha: Lunes, 04 de enero de 2016

Hora: 07:50

Fuente: CCA



Con tiempo muy cálido y húmedo arranca el primer día hábil del año. Estas condiciones han definido las características básicas de las condiciones meteorológicas en la transición interanual, con lluvias básicamente distribuidas en forma de chaparrones dispersos, pero que no observaron un patrón conducente definido. En general podríamos decir que la oferta estuvo más bien desplazada hacia el oeste, sin que se concretaran eventos destacados en el este, más allá de los ya mencionados de escala reducida. La jornada de hoy comenzó con nieblas en el sudeste de BA y con mucha actividad en el noreste del país, desde donde se reportan las principales tormentas y donde rige un alerta de tiempo severo emitido por el SMN. La foto satelital identifica las celdas de tormenta que se focalizan en el este de Formosa y buena parte de Chaco, con tendencia a extenderse a la zona oriental de Paraguay. Dentro de la región pampeana, las coberturas son variadas, pero solo en corredores del noreste de BA, las mismas alcanzan un desarrollo que les asigna mayor grado de potencial pluvial. Las perspectivas para el resto de la jornada de hoy y el comienzo del martes es que las lluvias podrían presentarse en vastas áreas de la región pampeana. Los modelos de pronóstico no son coincidentes en la ubicación de los máximos pluviales. La región cuyana, SL, el sur de CB, norte de LP y gran parte de BA, podrían recibir montos de lluvia



de importancia, pero la situación no está para nada clara a la hora de asegurar cual será la zona mejor provista. Por lo pronto es razonable asegurar que las lluvias van a tener gran cobertura, pero es más difícil identificar las áreas superadoras de los 30 milímetros. Estas situaciones de incerteza se vinculan a la alta componente convectiva en la formación de la nubosidad, lo cual hace muy irregular el campo de distribución de las lluvias. Se espera un cambio muy temporario y moderado de masa de aire y una mejora progresiva de las condiciones del tiempo a partir de mañana.

