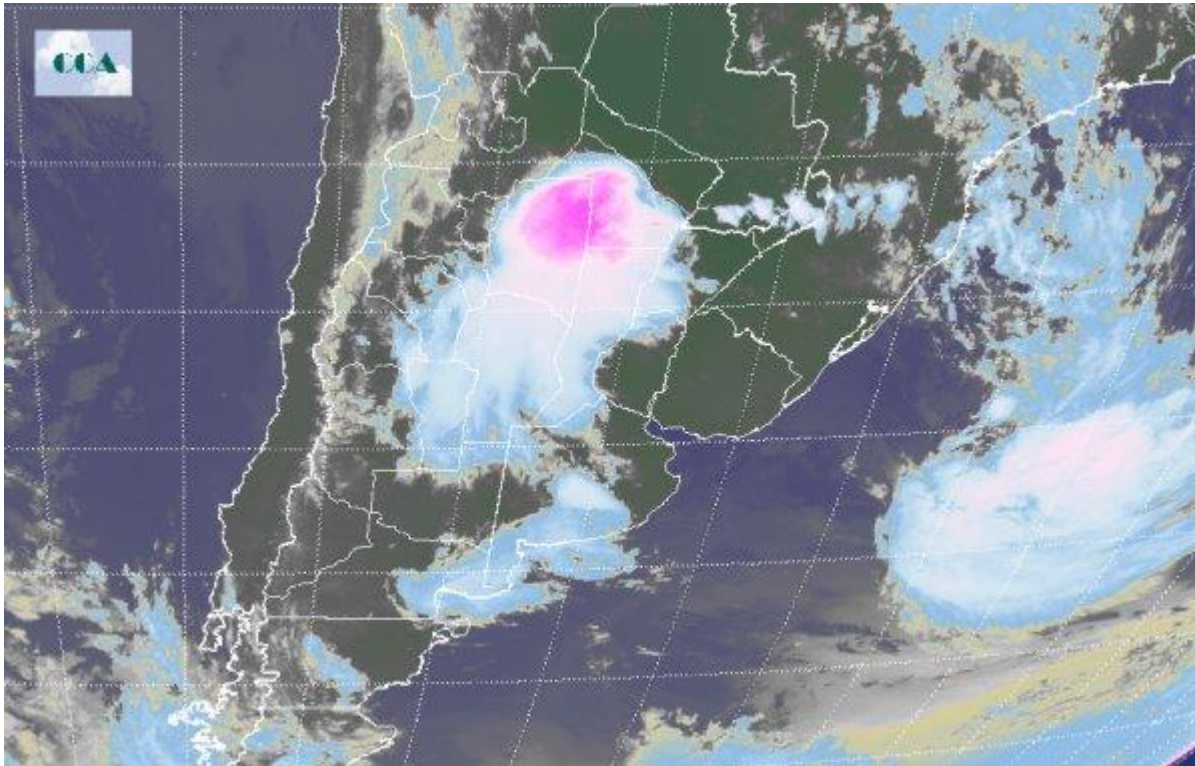


# Imagen Satelital

Fecha: jueves, 31 de diciembre de 2015

Hora: 07:50

Fuente: CCA



En el arranque de la última jornada del año el régimen de temperaturas no se aparta de lo que veníamos observando en los últimos días. Persisten las altas temperaturas gobernadas por las masa de aire cálido, muy inestable y con alto contenido de humedad que permanece en el centro y norte del territorio nacional e inclusive alcanzando la porción norte de la región patagónica. En este contexto, se registran algunas neblinas producto de la alta disponibilidad de humedad y un ligero enfriamiento nocturno, principalmente en la franja centro y este pampeano y zona sur del Litoral; sin embargo, son rápidamente disipadas durante las primeras horas de radiación. La imagen Satelital muestra la ubicación por estas horas del principal núcleo nuboso sobre las provincias de Santiago del Estero, Chaco y norte de Santa Fe. Esta perturbación tuvo su origen desde la región del NOA y Cuyo y lentamente fue encontrando en su desplazamiento hacia la franja este abundante disponibilidad de humedad como combustible necesario para que por estas horas gane especial desarrollo tanto en forma vertical como en cuanto a su extensión areal. Decantando hacia la provincia de Córdoba, San Luis, este de Mendoza y norte de La Pampa, el sistema nuboso pierde desarrollo en altura y carece de actividad. Sobre la porción sur de la región pampeana, hace su ingreso una perturbación que solo deja por estas horas cielos cubiertos sin que se concreten lluvias. Se espera que en las próximas horas el sistema nuboso antes mencionado siga su



desplazamiento en dirección este afectando nuevamente las provincias castigadas por las inundaciones. Centro y este de Formosa, Corrientes, Misiones y el sur de Paraguay en primera instancia se presentan como la zona de mayor impacto de esta perturbación. Santa Fe, Entre Ríos y el centro y norte de Buenos Aires es el segundo escenario con chances de precipitaciones aunque con menor actividad e inferiores milimetrajés. Las temperaturas permanecen en torno a lo esperado para el comienzo del período estival.

