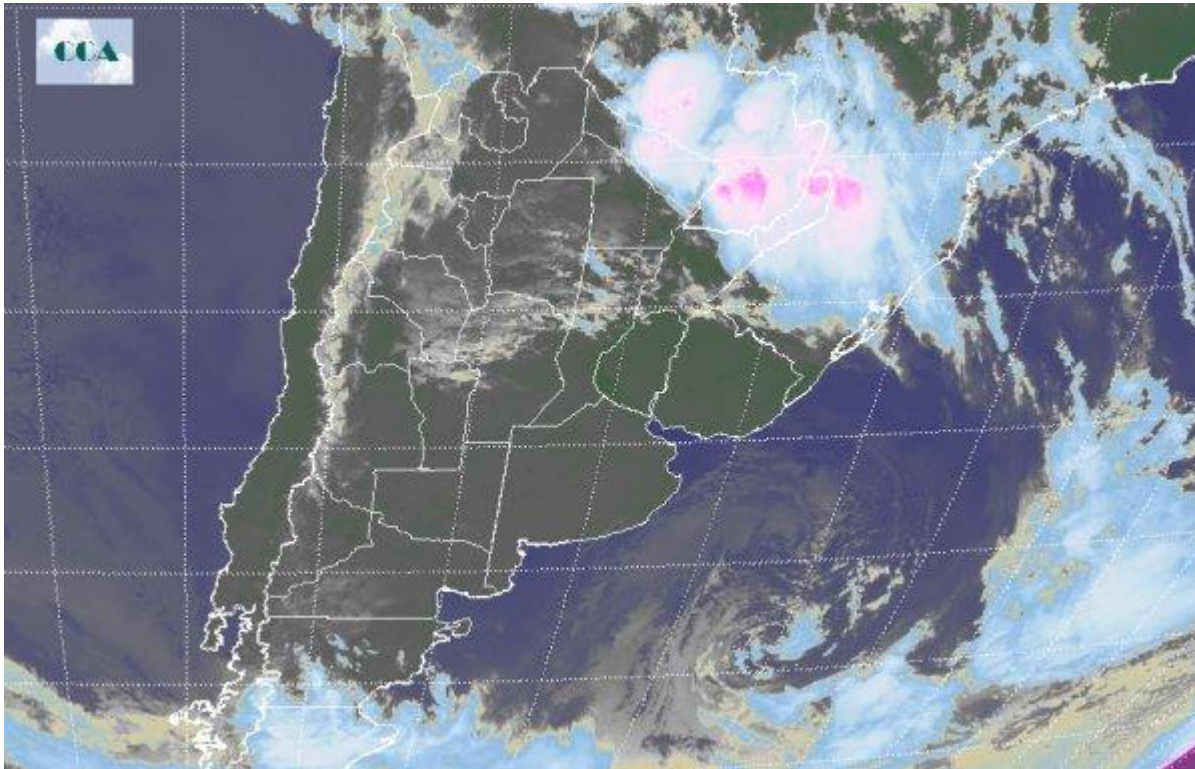


Imagen Satelital

Fecha: sábado, 19 de diciembre de 2015

Hora: 07:50

Fuente: CCA



En el amanecer del sábado se impone el recambio temporal de la masa de aire reflejado en los bajos valores de temperatura mínima. En efecto, la franca circulación del sector sur de los vientos en la jornada de ayer viernes trajo un recambio en las condiciones ambientales dando lugar a una cota en el crecimiento de las máximas con un atardecer fresco y concluyendo en un amanecer con registros en torno a los 7 °C en el sur pampeano, oscilando los 10 °C a 12 °C en la franja central y escalando hasta los casi los 20 °C en el norte del territorio nacional reflejando aún en esta región la presencia de aire más cálido. En el recorte de la imagen Satelital puede observarse el predominio de cielos despejados en prácticamente todo el centro y norte del territorio en concordancia justamente con el ingreso de un sistema de alta presión que confiere una atmosfera estable. Lo más relevante, sin embargo, sin vincula a una mejora significativa de las condiciones en el centro de la Mesopotamia donde en las últimas jornadas ha sido el epicentro de lluvias con acumulados extremos. En contraparte, y fácilmente visible, el principal núcleo nuboso con importante actividad se ha desplazado en dirección norte afectando por estas horas la provincia de Misiones, este de Formosa y marginalmente el norte de Corrientes. Sin dudas, y como hace meses venimos anticipando, el efecto de El Niño se mantiene con una alta intensidad e impacto sobre las provincias del norte. Se espera que durante la jornada de hoy sábado rápidamente la



rotación al sector norte de los vientos establezca una marcada recuperación de los registros de temperatura. En este contexto, el fin de semana plantea excelentes condiciones de tiempo para toda la principal zona agrícola del país excluyendo lamentablemente la zona del NEA y extremo norte del Litoral donde son escasos los mejoramientos temporarios. Las altas temperaturas se extienden en los próximos días de cara al cambio de estación con el consecuente ingreso de humedad a capas bajas de la atmosfera; en este sentido, las lluvias a la franja central regresan sobre la primera mitad de la semana.

