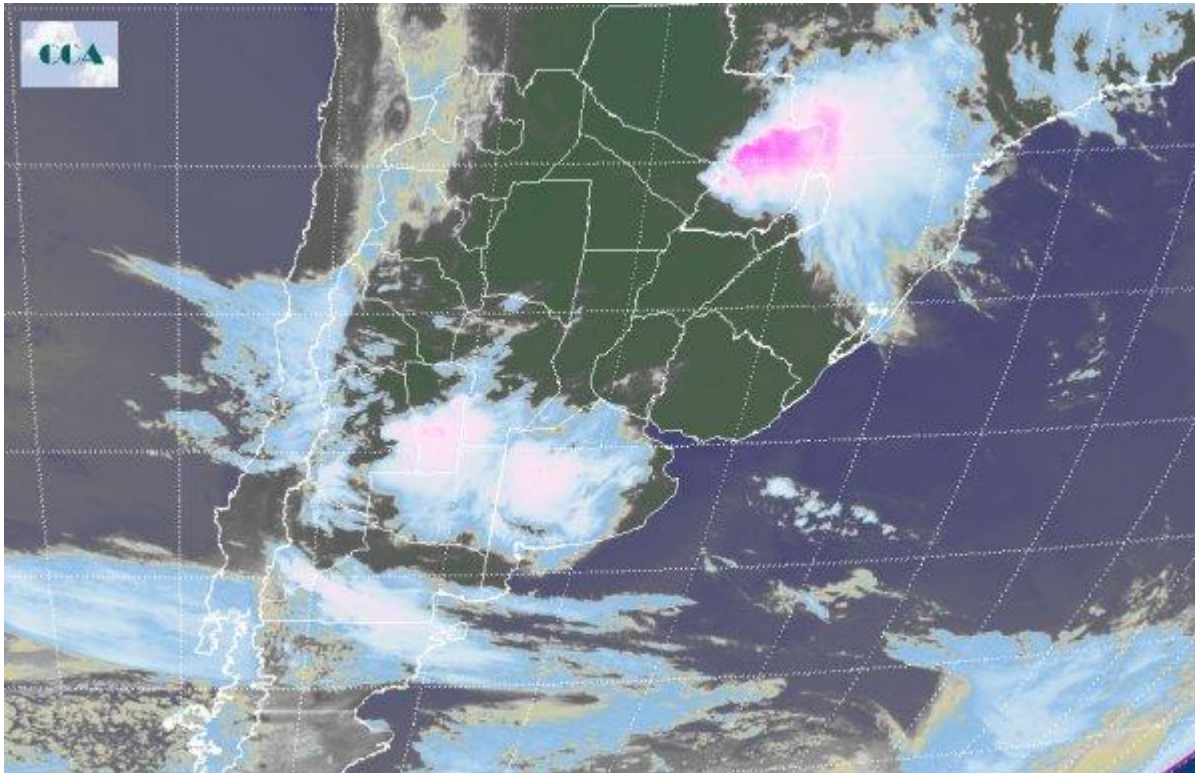


Imagen Satelital

Fecha: sábado, 12 de diciembre de 2015

Hora: 08:10

Fuente: CCA



Las altas temperaturas sin dudas son protagonistas excluyentes en el comienzo de fin de semana repitiendo el patrón de las últimas dos jornadas. Los registros de mínima se hallan en torno a los 18 °C □ 20 °C en el sur pampeano, superando los 22 °C □ 23 °C en la franja central y escalando ligeramente más allá de los 25 °C en las provincias del norte, ej. Chaco y Formosa. En resumen, el comportamiento térmico por estas horas además de anticipar otra jornada con máximas elevadas se asemeja a un día típico del principio de la próxima estación. En el recorte de la Imagen Satelital puede observarse tres sistemas nubosos de interés. El primero, con mayor actividad y desarrollo, se encuentra sobre el norte de la región del Litoral y norte de Formosa conformando un fuerte núcleo de tormenta que, como ya hemos mencionado, obedece principalmente al efecto de El Niño como región predilecta de mayor impacto en lo que va de la transición primavera □ verano. En segunda instancia, sobre la franja central, se encuentra en pleno desarrollo una perturbación que va ganando horas de inestabilidad sin que aún se registren eventos extremos significativos asociados al pasaje en dirección este. Y por último sobre el norte de la región patagónica una perturbación asociada al ingreso de un sistema frontal frío logra por estas horas el registro de algunas precipitaciones en la región. Se espera que durante el fin de semana los valores de temperatura continúen elevados con máximas que promueven valores extremos principalmente



en la jornada de hoy sábado en toda la franja central y norte del país; es decir, en torno y superando los 33 ° C □ 35 °C. Solo la presencia de nubosidad sobre el oeste pampeano puede impedir y amortiguar el crecimiento de los registros absolutos de temperatura en el día de hoy. Las lluvias llegan principalmente en la transición y durante el domingo concentrándose en las provincias del centro, sudeste de CB, sur de SF, sur de ER y buena parte del norte de BA conformando el escenario más importante para el desarrollo de lluvias con mayor porte. El sur pampeano aún tiene que esperar hasta que este período de inestabilidad que comienza gane continuidad durante el comienzo de semana.

