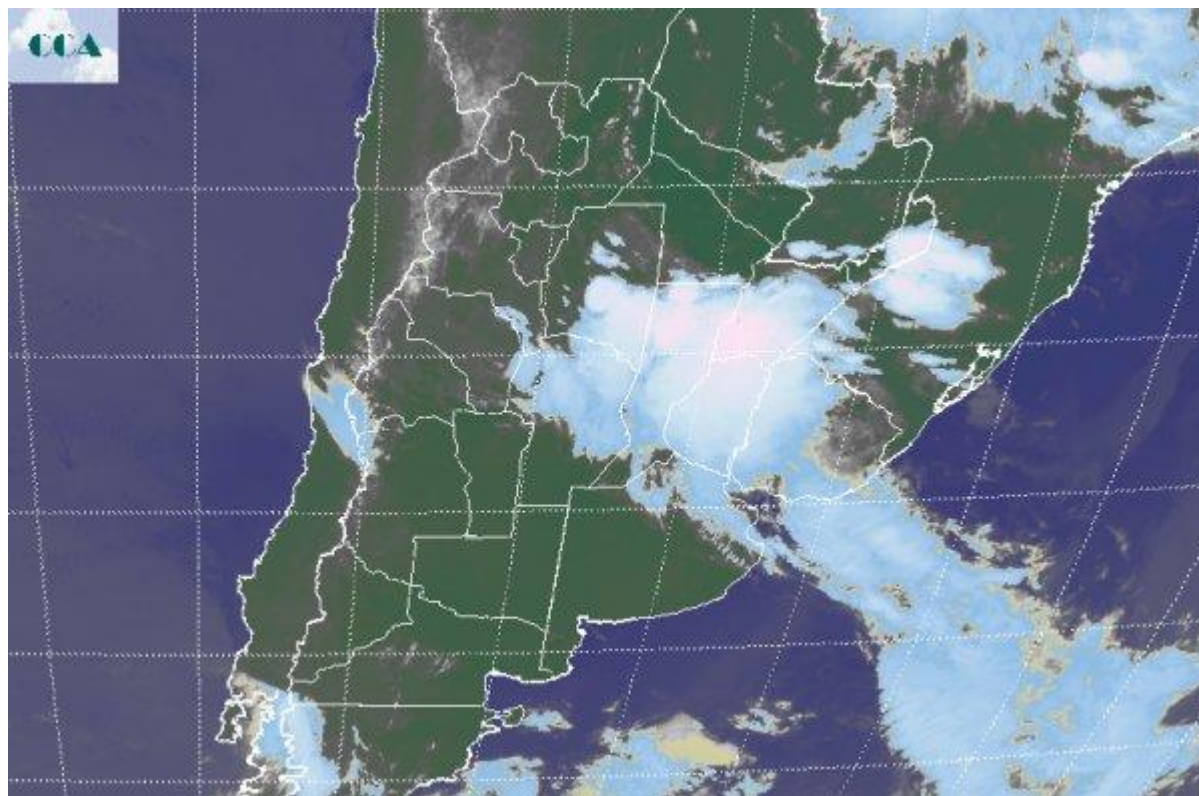


# Imagen Satelital

Fecha: miércoles, 09 de diciembre de 2015

Hora: 07:50

Fuente: CCA



Las condiciones del tiempo se mantuvieron buenas a lo largo de gran parte del fin de semana largo, aunque desde las últimas horas del lunes un sistema frontal comenzó a ingresar desde la Patagonia, con lluvias que afectaron principalmente el sudoeste de BA y el sur de LP, con ocasionales precipitaciones aisladas en el resto del sur de BA. Durante la jornada de ayer el frente se rearmó desde el sur de SL hasta el sudeste de BA, con poca actividad a lo largo de esta diagonal. Desde la noche la perturbación afectó el norte de BA hasta su posición actual, dejando a su paso montos pluviales que en forma dispersa han superado los 15 milímetros. La foto satelital presenta actividad de mayor desarrollo en la franja que se despliega desde el sudeste de Santiago hasta el sur de Corrientes. Las celdas de tormenta se alinean en la zona con mayor potencial pluvial que el observado en el tránsito por la zona núcleo. Si bien las lluvias podrían observarse en el norte de CB y el centro de SF, la nubosidad no parece tener el potencial necesario como para dejar precipitaciones destacadas. El tiempo mejora rápido tras el paso frontal, con un ligero cambio de ambiente. La circulación del norte nuevamente impondrá la masa de aire previamente establecida. Es decir, aire cálido y húmedo dominará gran parte de la región pampeana. Dado que el próximo sistema de mal tiempo se asociará a un sistema de baja presión que



descenderá desde el NOA hacia la zona núcleo, las lluvias del sábado se concentrarán en las provincias del centro y el norte de BA. Es poco probable que sistemas precipitantes de importancia alcancen el sur de la región pampeana, sector que a gran escala, comienza a complicarse por la falta de precipitaciones.

