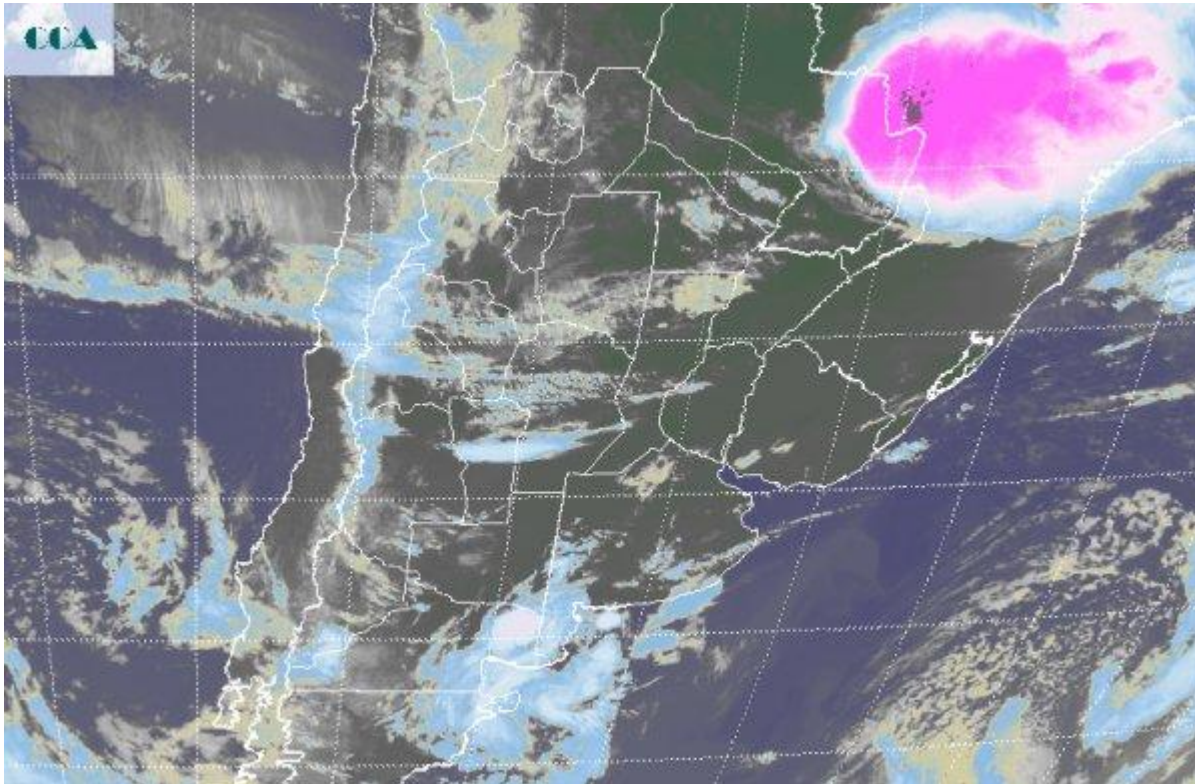


Imagen Satelital

Fecha: martes, 24 de noviembre de 2015

Hora: 07:40

Fuente: CCA



La jornada de hoy amaneció fresca en el sudeste de BA, con mínimas inferiores a los 10°C, evidenciándose en esta zona aún cierta diferencia de masa de aire con el que domina en el centro del país, donde las marcas térmicas en el comienzo del día han superado los 18°C. Se espera que con el correr del día la circulación del noreste termine por imponer un panorama homogéneo de temperaturas, incluso en las zonas más frescas del sur de la región pampeana. Por otra parte, la humedad se mantiene en niveles elevados en gran parte del país y se espera que esto no retroceda en forma significativa durante esta semana. La foto satelital presenta la actividad más destacada muy alejada de las principales áreas agrícolas del país. Celdas de tormenta muy desarrolladas y con amplia cobertura se despliegan desde el noreste de Paraguay hacia los estados vecinos de Brasil, donde las condiciones son altamente propicias para el desarrollo de tiempo severo (Lluvias intensas, granizo, ráfagas). Al mismo tiempo la atmósfera sobre las zonas agrícolas de Argentina, presenta signos de inestabilidad pero con pobres desarrollos nubosos. Desde el este de Río Negro, la actividad ha comenzado a aumentar y se espera se proyecte hacia gran parte de LP. Esta es la zona donde hoy se pueden esperar lluvias con mayor probabilidad, con algunas celdas de tormenta en escala reducida que pueden dejar montos pluviales destacados.



Durante hoy y mañana la dinámica se irá desarrollando hacia un progresivo aumento de la inestabilidad. Más allá de las de las eventuales precipitaciones aisladas que puedan concretarse, las lluvias se verían generalizadas en CB durante el jueves y se expandirían a gran parte de la región pampeana el viernes. Nuevamente el epicentro de las grandes precipitaciones se ubicaría en el centro norte de la Mesopotamia y las vecindades de los estados del sur de Brasil. Sin embargo se esperan precipitaciones para toda la región pampeana durante el viernes, las cuales marginalmente aparecerían durante el sábado en el este de BA. No se observarían lluvias durante el fin de semana.

