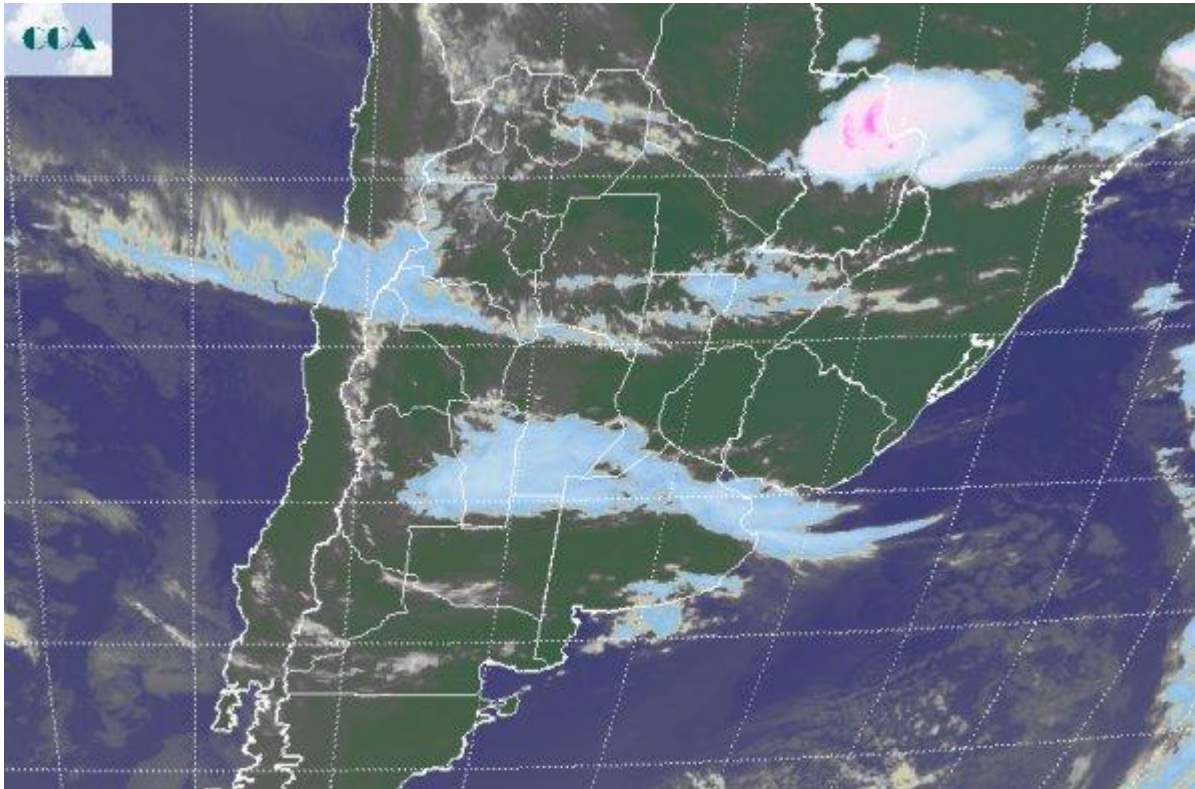


# Imagen Satelital

Fecha: Lunes, 23 de noviembre de 2015

Hora: 07:50

Fuente: CCA



Durante el fin de semana prevaleció el buen tiempo con algunas perturbaciones menores que dejaron lluvias de poco monto en el sudeste de BA cambiando para el domingo. Con el paso de la jornada de ayer, la inestabilidad reapareció en el oeste de la región pampeana, más que nada en CB y SL, donde parecen afianzarse las condiciones más propicias para el desarrollo de precipitaciones. De hecho desde SL se han estado reportando lluvias. La foto satelital, presenta coberturas extendidas desde SL hacia el norte de BA, tomando el sur de CB y el sur de SF. Hacia el sur y hacia el noreste de esta posición prevalecen los cielos escasamente cubiertos, al tiempo que la inestabilidad por lo pronto no es significativa en el norte del país pero genera coberturas de nubes bajas. Se espera que las próximas jornadas evolucionen con una fuerte circulación del sector noreste. Estos primeros días seguramente concentrarán las lluvias en las provincias del oeste, SL, CB LP y por sectores oeste y norte de BA. Las temperaturas se presentarán veraniegas en gran parte de la región pampeana, con aumento de la inestabilidad a partir del jueves. Entre jueves y viernes se concretarían lluvias de vasta cobertura, las cuales pueden presentar montos de importancia en la provincia de BA, los cuales se moverían en franjas hacia el noreste del país, dejando un vasto despliegue de precipitaciones, en general homogéneo, pero dejando



corredores diferenciados en la oferta de agua. Es decir se espera que entre jueves y viernes se concrete un evento significativo, pero no debe sorprender que se observen franjas que de sudoeste a noreste recorran la región pampeana dejando lluvias con piso en los 25 milímetros y techo en los 60 milímetros. Estos detalles se irán precisando con el correr de los días. La cobertura será homogénea pero los milimetrajes pueden ser variables.

