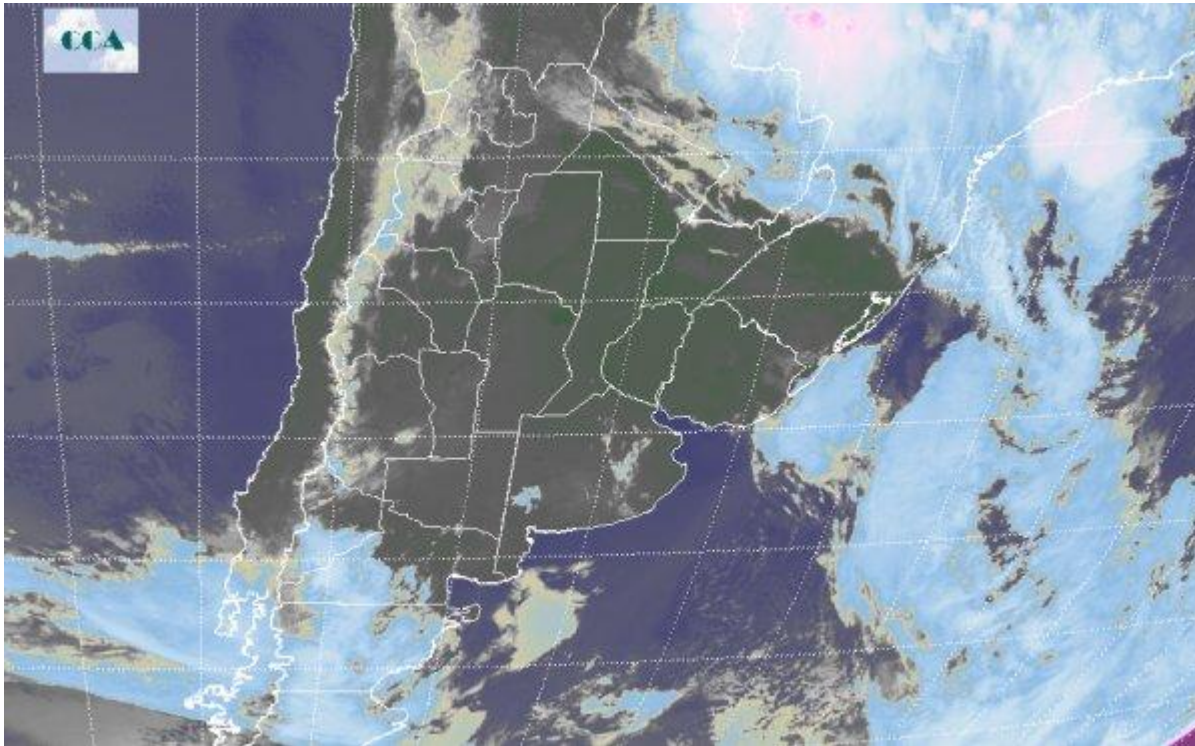


# Imagen Satelital

Fecha: viernes, 20 de noviembre de 2015

Hora: 07:40

Fuente: CCA



Finalmente las condiciones de tiempo giran hacia un escenario de estabilidad gracias al ingreso de una masa de aire más frío y seco. En efecto, desde la última horas de ayer jueves la rotación al sector sur de los vientos impuso el ingreso de una masa de aire con mayor estabilidad que logró desalojar casi prácticamente todo el sistema de mal tiempo que se prolongó durante las primeras cuatro jornadas de la semana. En este contexto, el sur pampeano exhibe temperaturas ligeramente menores a 4 °C incrementándose en torno a los 7 °C - 9 °C en la franja central y oscilando los 12 °C □ 14 °C en el norte del territorio nacional. En el recorte del Imagen Satelital puede observarse la posición del sistema nuboso responsable de las condiciones de mal tiempo. Por un lado al este de la zona central, internada sobre el atlántico, la primera de la perturbaciones en su proceso de oclusión; mientras que, en el país vecino de Paraguay, sur de Brasil y marginalmente el extremo norte del Litoral se destaca el sistema nuboso con mayor desarrollo que dejó importantes acumulados en la jornada de ayer y aún continúa con intensa actividad en la región. Se espera que en las próximas jornadas los valores de temperatura rápidamente se restablezcan conforme se efectiviza el regreso de la circulación del sector norte de los vientos. La región sur pampeana que expuesta al pasaje de una perturbación sobre la última parte del día sábado donde pueden concretarse algunas precipitaciones. En la franja central el escenario de inestabilidad con el



regreso de lluvias se traslada hacia la última parte del día domingo y el comienzo de la semana laboral. Por otro lado, la zona del extremo norte del Litoral aún queda en un contexto vulnerable para que continúen las lluvias al menos durante la jornada de hoy.

