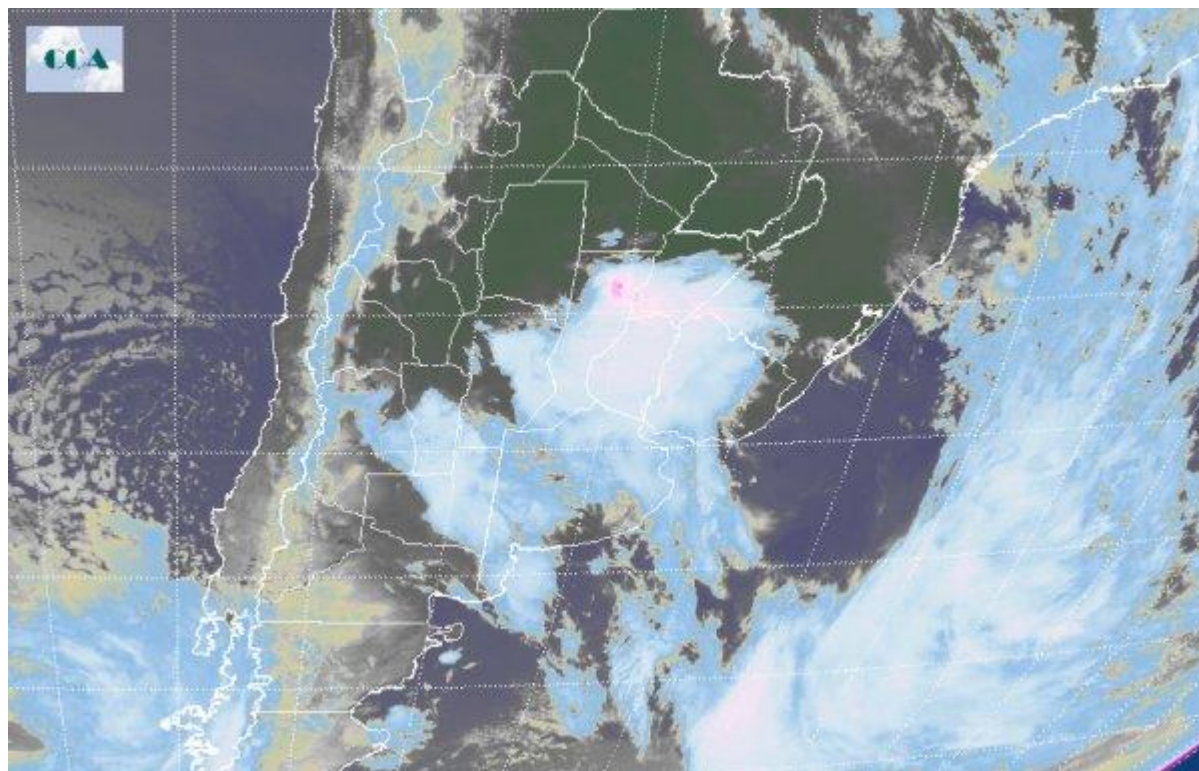


# Imagen Satelital

Fecha: jueves, 19 de noviembre de 2015

Hora: 07:50

Fuente: CCA



Continúa instalada la masa de aire cálida, con alto índice de humedad y muy inestable en todo el centro y norte del territorio nacional sin que se produzcan mayores modificaciones. Los valores de temperatura se mantiene superiores a los 12° - 14 °C en el sur pampeano, poco más de 16 °C en la franja central y escalan en torno a los 20 °C en la región del NEA. Este contexto junto con la alta disponibilidad de humedad y la fuerte inestabilidad ha desarrollado tormentas de corta duración que en algunas localidades reportaron condiciones de tiempo severo, específicamente en el centro y norte de Santa Fe. El recorte de la Imagen Satelital es prácticamente idéntica a lo que venimos observando en las últimas tres jornadas con el mayor desarrollo nuboso concentrado en las provincias del centro. La principal distinción en día de hoy es una mejora temporal que se sucede en la región del NEA. La baja presión asociada a fuertes tormentas y acumulados muy significativos de lluvias tiene el epicentro por estas horas el norte de Santa Fe y centro de la región del Litoral disminuyendo en dirección sur y creciendo nuevamente en intensidad y desarrollo nuboso cuando nos dirigimos hacia las provincias mediterráneas de La Pampa, San Luis y sur de Córdoba. A pesar de que en la jornada de hoy van a continuar las fuertes tormentas con importantes acumulados de lluvias en las zonas ya muy afectadas de la región del Litoral, norte de Buenos Aires, Santa Fe y región del NEA, el ingreso de un sistema frontal frío promueve el lento



mejoramiento de las condiciones de tiempo. El escenario para las próximas jornadas presenta un camino hacia la estabilidad con un marcado descenso de los registros de temperatura, principalmente en la jornada de mañana viernes, de la mano de la rotación con componente del sector sur de los vientos con el posterior ingreso de una masa de aire más fría y seca.

