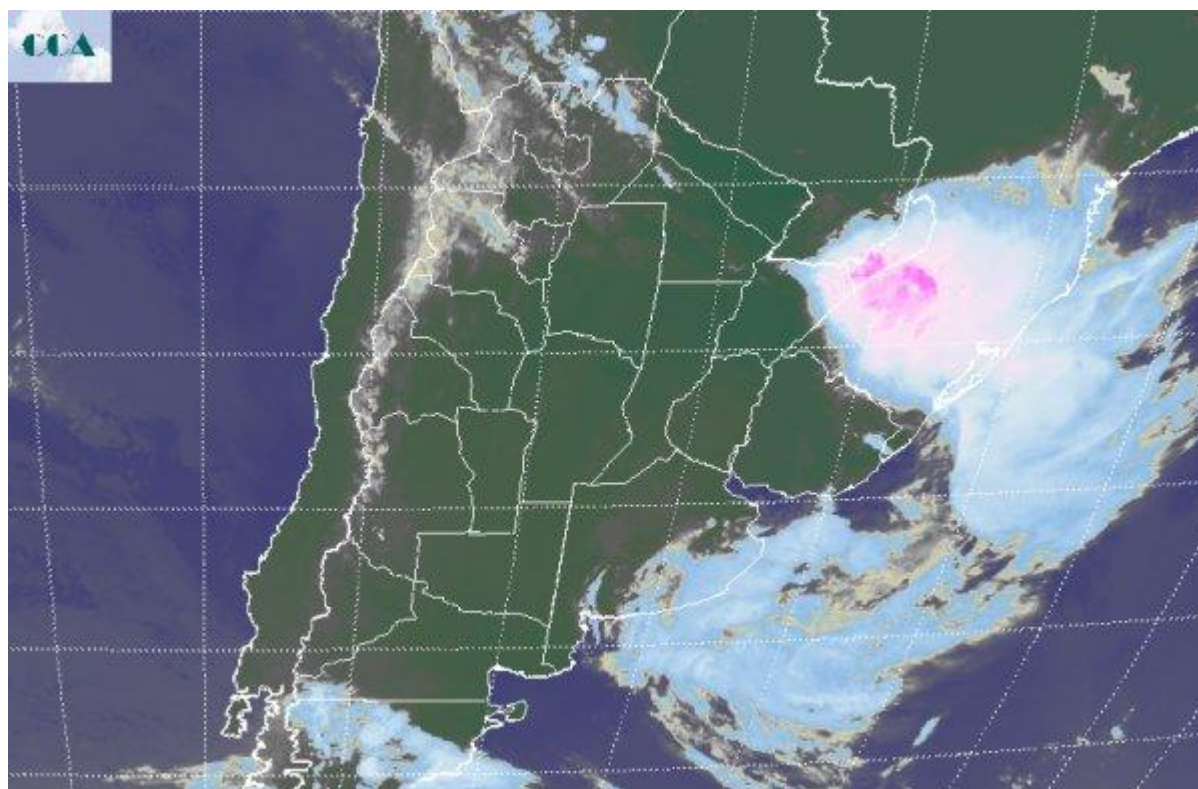


# Imagen Satelital

Fecha: viernes, 13 de noviembre de 2015

Hora: 07:00

Fuente: CCA



Durante la tarde noche de ayer importantes tormentas se observaron en corredores del sur de SF y el norte de BA, las cuales luego se desplazaron hacia el este noreste con un paso muy rápido y en general dejando acumulados pluviales bajos. Los eventos más destacados se concentraron en corredores de la ruta 9 entre las localidades de Rosario y Buenos Aires, aunque se ha reportado tiempo severo desde varias localidades del norte de BA. Los reportes de lluvia parecen tener un techo de 50 milímetros en la zona. Como decíamos este sistema de mal tiempo se movió muy rápido hacia el noreste y actualmente las principales tormentas se ubican en el extremo noreste del país y las vecindades del sur de Brasil. La imagen satelital permite apreciar el brazo activo del frente, con las tormentas ubicadas en el noreste de Corrientes y el sur de Misiones, generalizándose sobre los estados vecinos de Paraná y Santa Catarina en Brasil. Por detrás de las tormentas, el frente se va cerrando en un sistema de baja presión que se desplaza rápido hacia el este y que temporarily impondrá una circulación del sur y un cambio de ambiente que será notorio respecto de las condiciones previas pero que no se mantendrá en los próximos días. Se espera que las condiciones del tiempo mejoren rápidamente con el correr del día de hoy. Hacia la jornada del sábado los vientos se repondrán del sector norte y se



espera que los registros térmicos rápidamente reflejen esta condición, definiendo un ambiente propio de verano. No se esperan lluvias para el fin de semana, las mismas pueden aparecer marginalmente sobre los partidos del sur de BA cerrando el domingo, pero como eventos más generalizados recién a partir del comienzo de la semana próxima se pueden comenzar a rearmar los sistemas precipitantes.

