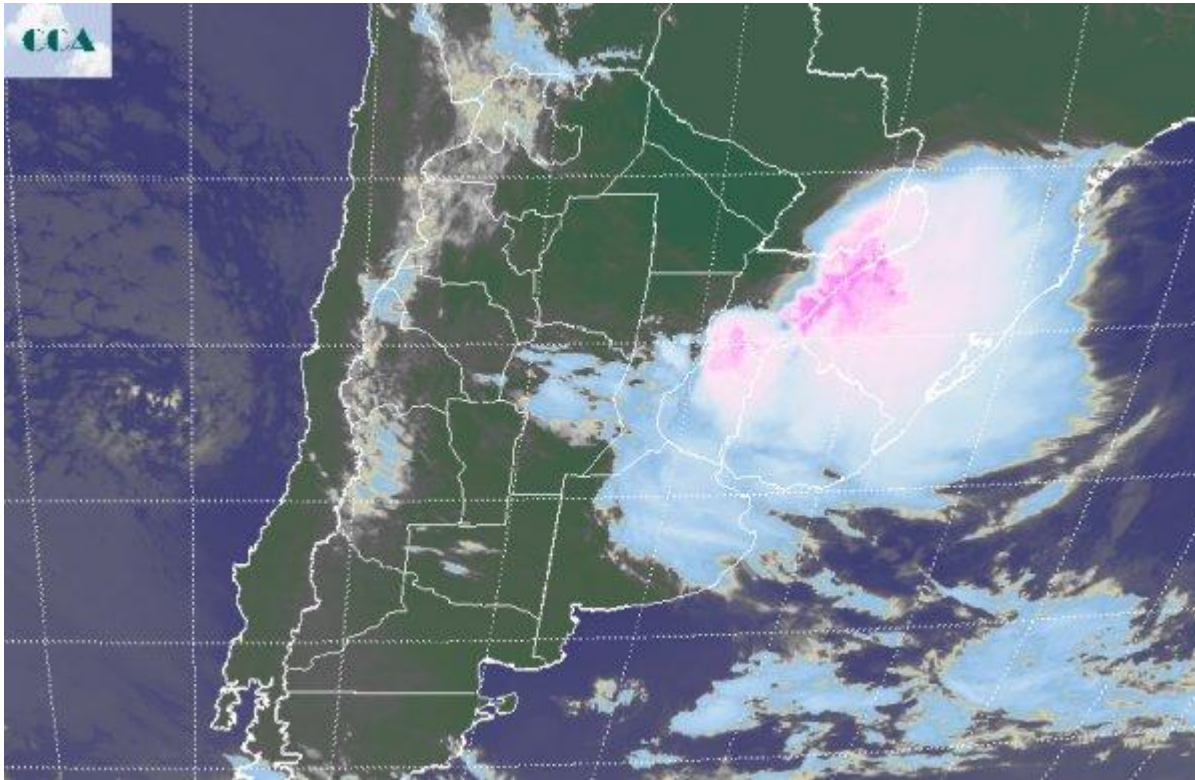


# Imagen Satelital

Fecha: martes, 10 de noviembre de 2015

Hora: 07:45

Fuente: CCA



Durante la tarde noche de ayer las lluvias fueron cubriendo la franja central del país y desplazándose hacia el noreste. Actualmente las condiciones de tiempo más adversas se presentan en el norte de ER, este de Corrientes, Misiones y las vecindades de Brasil. Las lluvias observadas en CB y el centro sur de SF, fueron dispares en cuanto a milimetrajés, sin superar el techo de los 25 milímetros, algo similar a lo ocurrido en el norte de BA, donde sin embargo se generaron algunas tormentas que incluso presentaron caída de granizo. Las condiciones del tiempo mejoran progresivamente desde el sudoeste. La foto satelital ayuda a comprender la situación meteorológica actual y las recientemente transcurridas. Un sistema frontal ha avanzado desde el sudoeste encontrando a su paso una masa de aire muy húmedo y susceptible de inestabilizar. Dentro de este contexto se fueron dando las lluvias y algunas celdas de tormenta de escala reducida, que como estaba prevista han alcanzado su apogeo en el norte entrerriano y la parte este de Corrientes y Misiones. La zona queda expuesta a volúmenes importante de lluvia y a condiciones de tiempo severo (ráfagas y caída de granizo). Las perspectivas para el resto del martes perfilan el avance del buen tiempo desde el sudoeste hacia la franja central, provocando la variabilidad de las coberturas nubosas y un ambiente ligeramente más fresco que el de ayer. No se



espera irrupción de aire frío capaz de provocar enfriamientos de riesgo en el sur. Se prevé que el mal tiempo se active en forma vespertina en otras zonas del norte del país, principalmente en el NEA. La mejora en la región pampeana se extiende al miércoles, pero se espera que las lluvias regresen a las provincias del centro durante el jueves. Su extensión hacia las provincias de LP y BA es más incierta, en todo caso las lluvias tenderían a llegar al centro de estas provincias sin alcanzar en plenitud el sur de la región pampeana. Las temperaturas experimentarían un débil enfriamiento el miércoles pero se recuperan rápido desde el jueves.

