

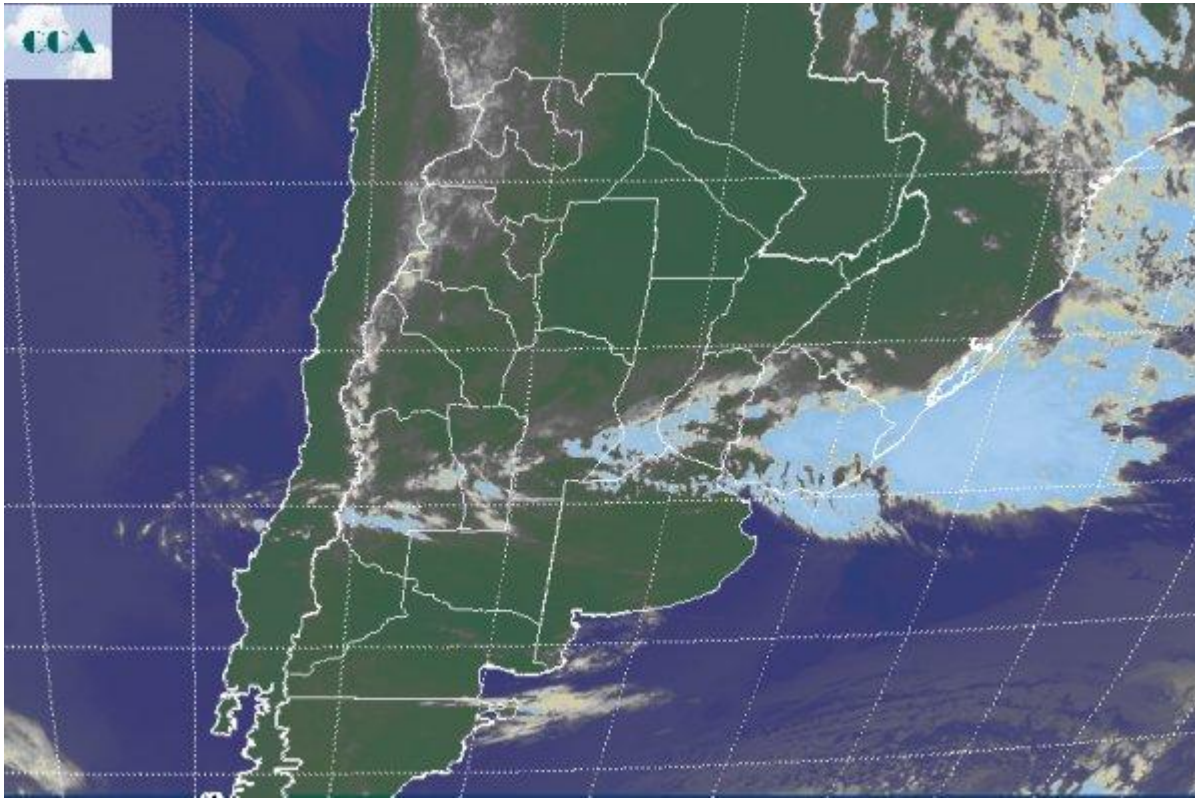


Imagen Satelital

Fecha: jueves, 05 de noviembre de 2015

Hora: 07:40

Fuente: CCA



Las temperaturas mínimas que ayer se presentaron frías en el sur de la región pampeana, ya muestran una posición que no presenta riesgos para los cultivos. Al mismo tiempo las máximas de hoy anticiparán un comportamiento creciente de los registros térmicos, convergiendo en un ambiente muy agradable durante el fin de semana. Algunas lloviznas se han reportado en sectores del norte de ER, las vecindades del sur de Corrientes y también algunas nubes bajas provocan estas mínimas precipitaciones en el este de Chaco y Formosa. La imagen satelital presenta el tránsito de nubosidad que mantiene como foco la región cuyana, pero con tendencia a disminuir. Con el correr del día esta nubosidad debería ir perdiendo eficiencia, aunque el aspecto de los cielos en la franja central se mantendrá variable, con muy escasas chances de que se observen precipitaciones, en todo caso alguna llovizna dispersa. A pesar del tránsito de nubosidad, las perspectivas en este comienzo de noviembre se perfilan muy estables sobre la zona núcleo. En forma inusual, el sur del NOA, el oeste de la franja mediterránea y la región cuyana, están siendo epicentro de sistemas precipitantes que pueden considerarse hasta inusuales en la zona, ya que no han sido pocas las localidades que han recibido chaparrones de hasta 30 milímetros. Si bien durante noviembre se insinúa la interrupción de la estación seca de las zonas semiáridas,





actualmente se ve en la zona un mayor nivel de actividad que lo habitual. No estamos en condiciones de asegurar que este comportamiento este yendo en desmedro de lo que sucede en la zona núcleo, pero evidentemente hay una suerte de corrimiento de los sistemas precipitantes hacia el oeste, los cuales no deberán sostenerse con el transcurso del mes de noviembre. Las perspectivas de corto y mediano plazo, no presentan grandes sistemas precipitantes para la zona núcleo, por lo cual, posiblemente ingresemos a la segunda quincena algo exigidos en las reservas de la franja central, con mejoras que se afianzan en áreas del norte y el oeste de CB.

