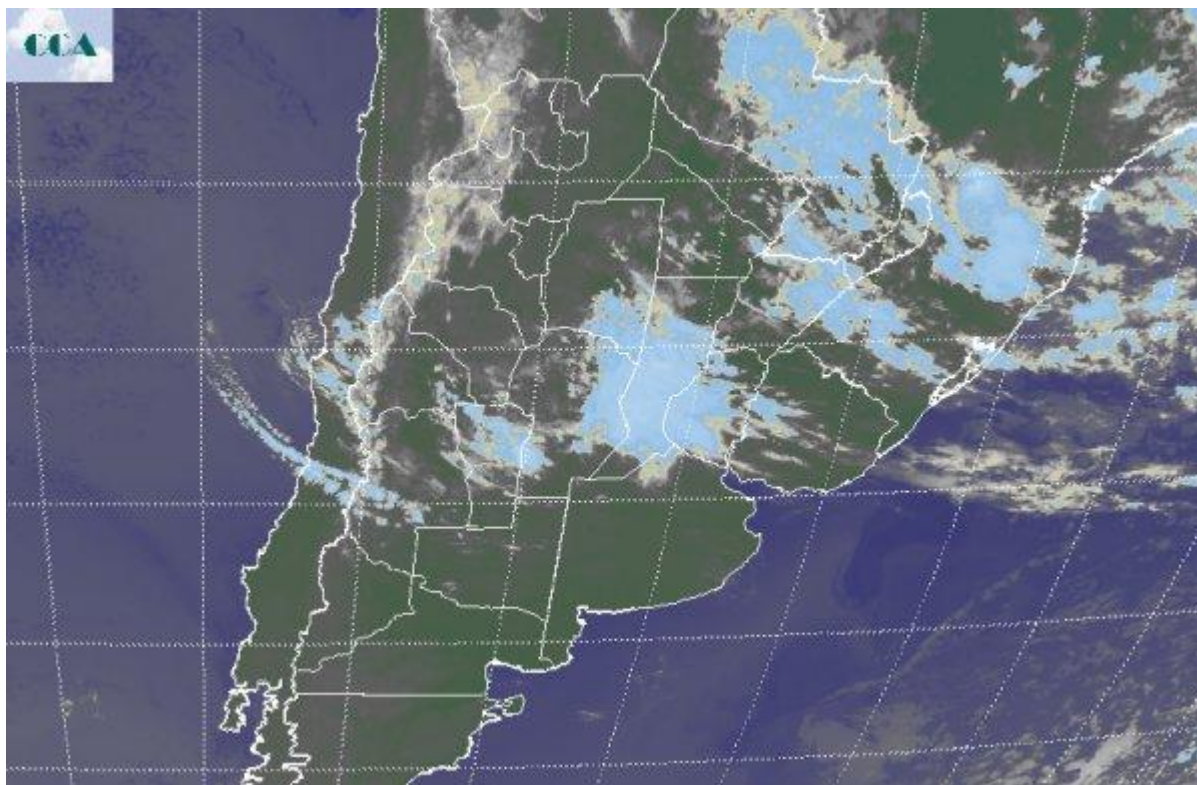


# Imagen Satelital

Fecha: Lunes, 02 de noviembre de 2015

Hora: 07:40

Fuente: CCA



La jornada de hoy ha comenzado con lloviznas y lluvias débiles en CB y las vecindades de SF, al tiempo que las condiciones del tiempo permanecen más estables en el sur de la región pampeana y la Patagonia. Las temperaturas son agradables, algo frescas en el sur pero con fuerte tendencia a un rápido aumento debido a la importante insolación que presenta la zona. La imagen satelital permite identificar una vasta zona con densas coberturas nubosas con epicentro en la provincia de SF y con influencia en gran parte de la franja central. Hacia el norte del país las nubes bajas predominan con muy escasos desarrollos marcándose una tendencia más inestable sobre el centro norte de la Patagonia y gran parte de la franja agrícola de Paraguay. Las perspectivas del tiempo diferencian el comportamiento de la región pampeana, prevaleciendo jornadas con cielos más despejados hacia el sur de la misma y con coberturas variables en las provincias del centro, prevaleciendo los cielos cubiertos sobre CB y SF, disminuyendo hacia ER. Las temperaturas no mostrarán variaciones significativas en las máximas en los primeros días de la semana, sin embargo se perfila un enfriamiento riesgoso para el sur de la provincia de BA durante el miércoles. No se descarta que se produzca alguna helada débil en la zona para entonces. En cuanto a lluvias, la semana pareciera encaminarse a dejar lluvias en zonas mediterráneas, incluso



con máximos en áreas poco habituales como las provincias del sur del NOA. Con menos sorpresa, también se pueden concretar algunos eventos importantes en el NEA o el centro norte de la Mesopotamia, sin embargo parece poco probable que durante esta semana se den lluvias destacadas en la zona núcleo o en las provincias de LP o BA. A pesar pueden aparecer situaciones que favorezcan el desarrollo de tormentas, aunque las mismas no serían con un volumen de agua significativo.

