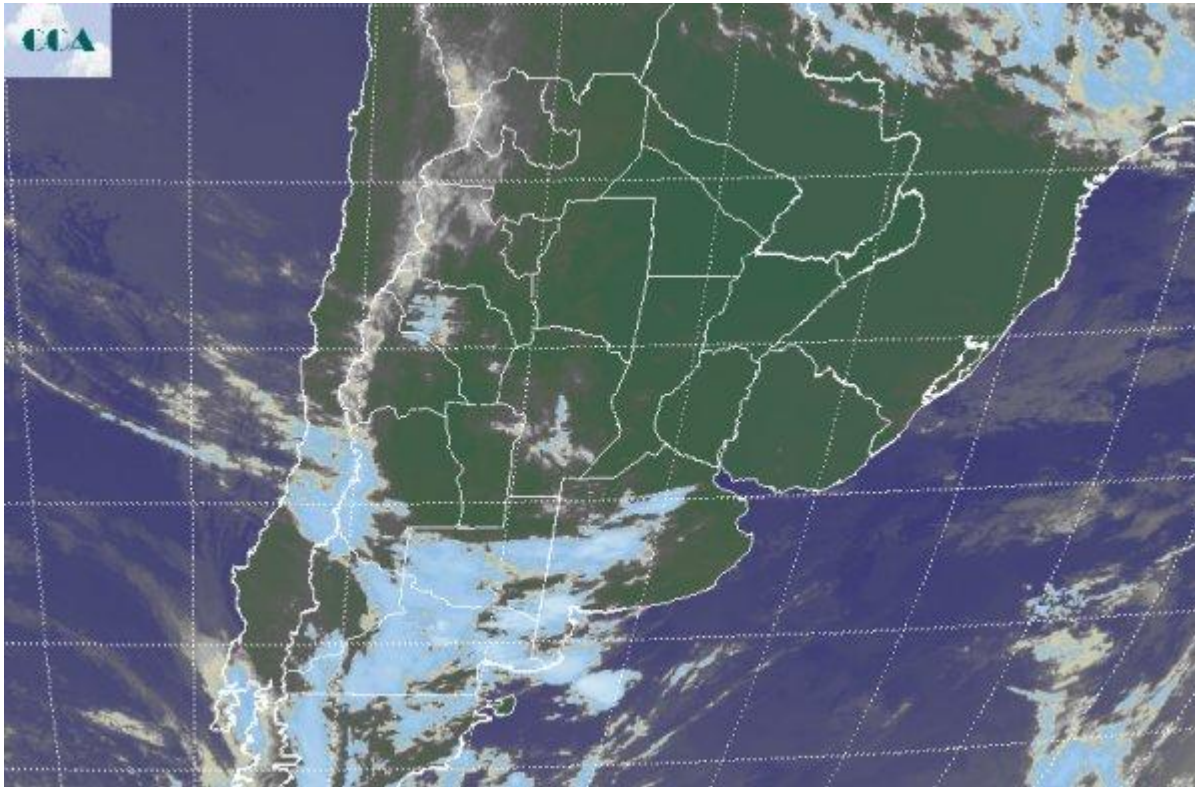


Imagen Satelital

Fecha: miércoles, 28 de octubre de 2015

Hora: 07:30

Fuente: CCA



Respecto del comienzo de la semana, el aumento de la humedad es notorio. La circulación del nor noreste ha sido muy eficiente para favorecer el despliegue de aire húmedo en toda la región pampeana y con ligeros enfriamientos nocturnos, las neblinas nuevamente se presentaron en gran parte de la provincia de BA, LP, CB, SF y en forma más dispersa sobre ER. Algunos reportes de lloviznas se reciben desde el centro de CB, al tiempo que lluvias débiles y algunas tormentas comienzan a perfilar el escenario donde se desarrollarían los sistemas precipitantes de mayor importancia en la jornadas de hoy, nos referimos al oeste de BA y LP, sin descartar que las mismas incorporen al centro sur de CB. La foto satelital presenta una significativa diferencia respecto de ayer en cuanto a la estabilización de las condiciones meteorológicas sobre el NEA. En la zona ya no se aprecian las importantes tormentas que se concretaron entre lunes y martes. Al mismo tiempo desde la Patagonia comienza a ingresar la perturbación que será responsable del progresivo aumento de la inestabilidad en las próximas 48 hs en toda la región pampeana. Como decíamos, las lluvias más significativas para hoy cubrirían zonas del centro oeste y sudoeste de BA, como así también parte de la franja mediterránea, desde el centro de CB hacia el sur. Se espera que conforme avancemos sobre el jueves, las lluvias



terminen por completar su posicionamiento sobre la provincia de BA, con posibles lluvias voluminosas en la cuenca alta del Salado bonaerense. Mañana se esperan precipitaciones sobre gran parte de las provincias del centro, posiblemente con epicentro en la provincia de SF, donde es más probable que los milimétrajes superen marcas que pueden promediar los 25 milímetros. Si bien se espera un enfriamiento para el viernes, la reaparición de heladas en el sur está descartada. La circulación desde el fin de semana pasado está mostrando un cambio que remite al predominio de vientos que prometen sostener una continuidad en el transporte de humedad, perfilando de este modo el arribo permanente de masas de aire de origen tropical.

