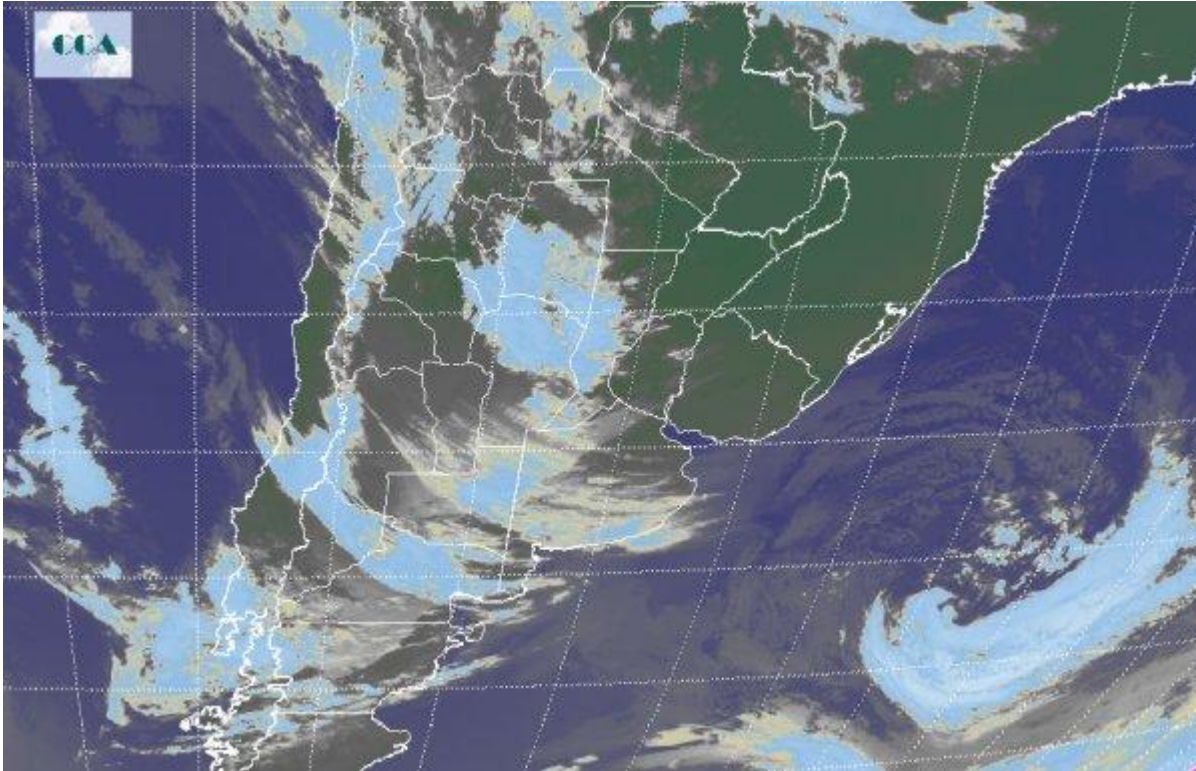


Imagen Satelital

Fecha: sábado, 24 de octubre de 2015

Hora: 08:00

Fuente: CCA



En el amanecer de hoy sábado se recuperan tenuemente los valores de temperatura en un rango entre los 4 °C y 6 °C en el extremo sur pampeano, cercanos a los 10 °C □ 12 °C en la franja central y escalan en torno a los 16 °C □ 18 °C en las zonas más cálidas del extremo norte del territorio nacional y zona de Cuyo donde prevalece el viento con componente del sector norte. Sin embargo, el comportamiento térmico permanece por debajo de los valores esperados a poco más de un mes del comienzo de la primavera. En el recorte de la Imagen Satelital puede observarse nubosidad en varias regiones del país sin que alcancen desarrollo destacado. Se reportan algunas lloviznas en el centro y oeste de Santa Fe y sur de Santiago del Estero. La misma situación se repite con lluvias menores en la región cordillerana de la zona de Cuyo. En el extremo sur pampeano ingresa una nueva perturbación la cual por ahora solo está ganando cielos cubiertos sin que se produzcan precipitaciones. Se espera para lo que resta del fin de semana que el sistema frontal sobre el norte de la región patagónica lentamente avance en dirección norte aumentando las chances de lluvias sobre toda la zona oeste pampeana incluyendo la provincia de La Pampa sur y oeste de Buenos Aires y sur de Córdoba. Por otro lado, el corrimiento en dirección este de la perturbación situada en el norte de Córdoba y oeste de Santa Fe, gana horas de inestabilidad con lluvias sobre la región del Litoral, principalmente en lo que resta de la jornada de hoy sábado. Por su



parte los valores de temperatura, y a pesar que experimentan un leve ascenso en la jornada de mañana principalmente en la franja central y norte del país, continúan sin ajustarse a los valores típicos del final de Octubre.

