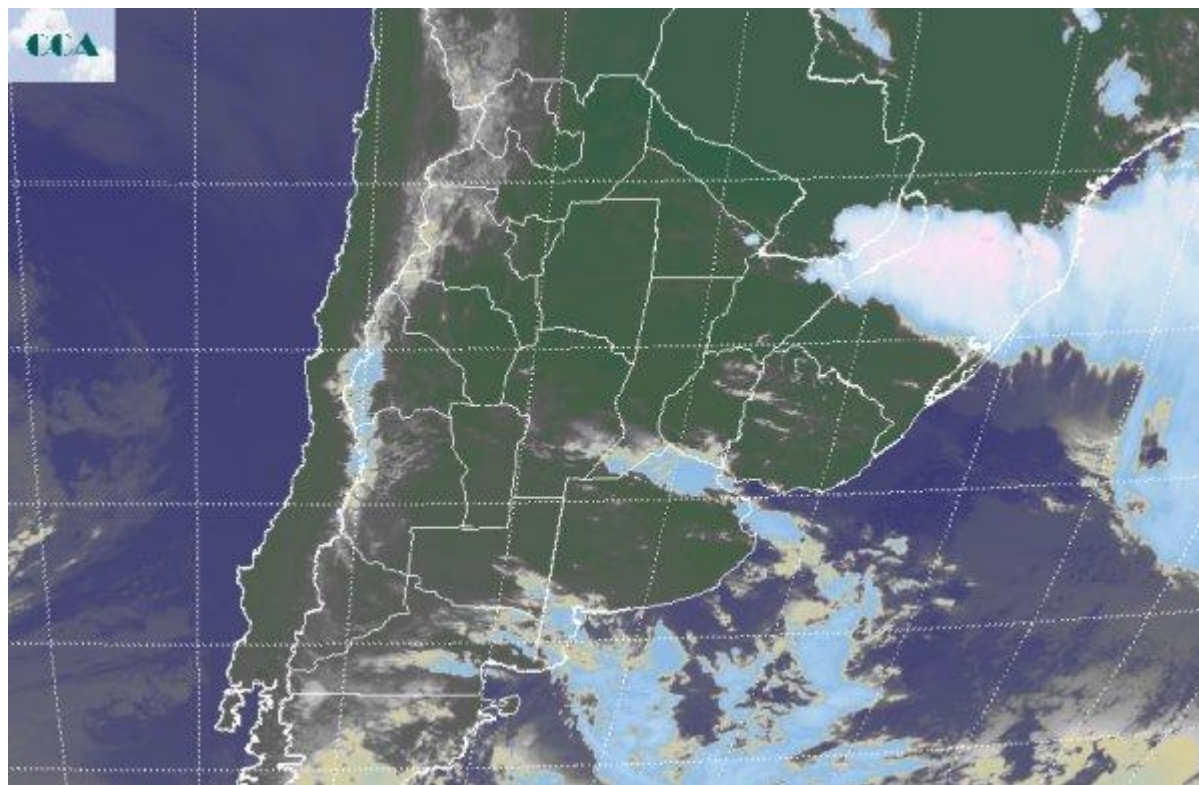


Imagen Satelital

Fecha: jueves, 22 de octubre de 2015

Hora: 07:45

Fuente: CCA



La jornada de hoy amaneció con algunas lloviznas en el sudoeste de BA, luego de que el tránsito de la tarde noche fuera muy inestable en la zona con vastos sectores que presentaron despliegue de tormentas eléctricas, las cuales no tuvieron mayormente no fueron acompañadas por lluvias. También en sectores del sur de la zona núcleo se observó inestabilidad, sin que en la zona se presentaran precipitaciones. Actualmente la zona más activa se encuentra muy lejos de las áreas agrícolas de Argentina, tomando el estado de Paraná en Brasil y proyectando celdas de tormentas hacia la provincia de Misiones. La foto satelital, justamente muestra como los desarrollos nubosos se ubican sobre el extremo noreste del país y sus vecindades. Al mismo tiempo el tránsito de nubes medias y bajas, con mínimo potencial pluvial, se observa en el sur de la zona núcleo y en áreas del sudoeste de la región pampeana. Se espera que con el correr de las horas se configure una situación favorable como para que los vientos roten al sector sur e inyecten aire más frío sobre el sur de la región pampeana. Esto puede generar un amanecer riesgoso para los cultivos de la fina en el sur de BA, donde si bien los mismos no están en plena floración, ya han ingresado en las fechas límites en las cuales un enfriamiento intenso no les hace daño. En principio se proyectan registros que pueden moverse entre 0°C y 3°C, lo cual define un intervalo térmico



riesgoso para la zona sudeste de la provincia de BA. El cambio de ambiente se sentirá en la franja central, pero no con la eficiencia que se observará en el sur. Las temperaturas se modifican rápidamente durante el sábado, ya que para entonces vuelve a operar la circulación del noreste. Se esperan lluvias restringidas a áreas del sur de LP y sudoeste de BA para el fin de semana.

