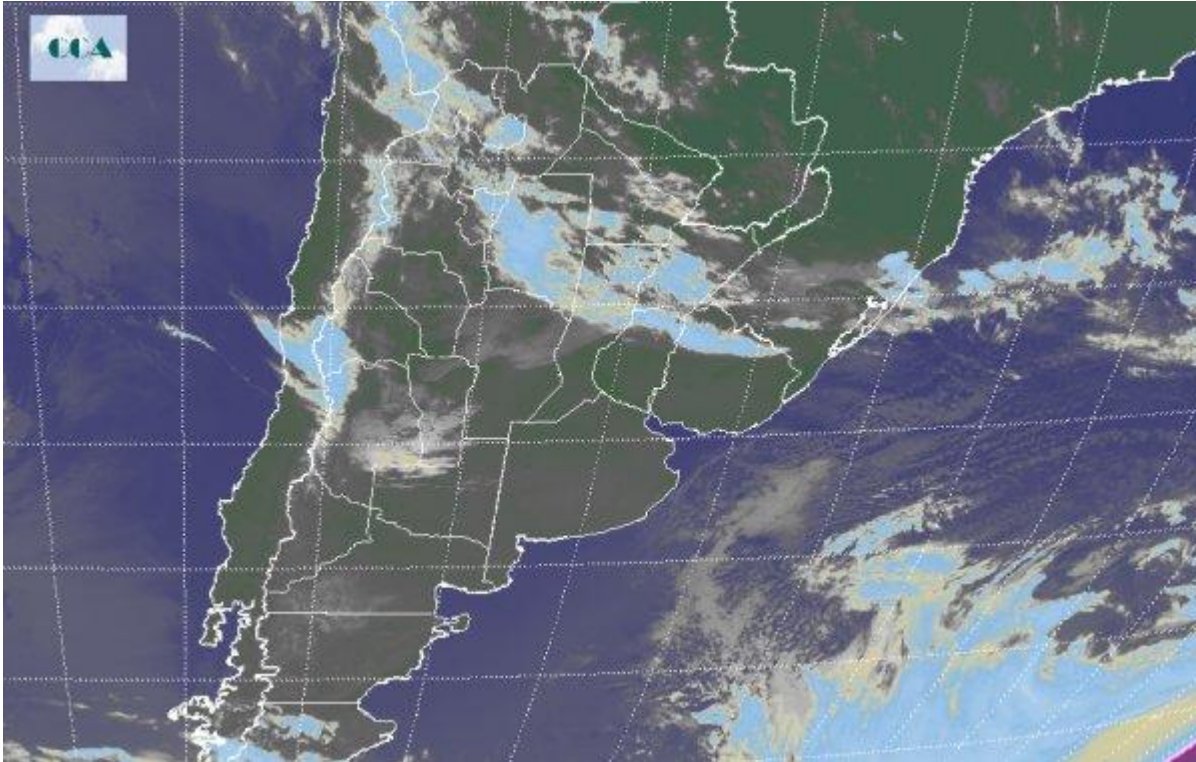


Imagen Satelital

Fecha: sábado, 17 de octubre de 2015

Hora: 08:00

Fuente: CCA



En el arranque del fin de semana las condiciones de tiempo muestran una significativa mejora prácticamente en todo el territorio nacional. En efecto, un sistema de alta presión instalado en la región central del país ha permitido el ingreso de una masa de aire frío y seco que si bien ha provocado un amanecer muy frío en el sur pampeano, permite el regreso de una atmosfera estable con alta insolación. En este contexto, las mínimas caen en torno a los 0 °C en los partidos habitualmente más fríos del centro y sur de Buenos Aires, como así también en dirección oeste de esta provincia alcanzando también la zona centro y este de La Pampa. En dirección norte, si bien rápidamente se atenúan, los registros mínimos no se escapan más allá de lo 6 °C □ 8 °C. En el recorte de la Imagen Satelital puede observarse al este del territorio nacional ya internado sobre el atlántico y en proceso de oclusión, el sistema de baja presión responsable de las condiciones de tiempo prácticamente durante toda la semana. Estableciendo una línea imaginaria desde el norte de Corrientes hasta la provincia de Salta e incluyendo el extremo norte de Córdoba, se observa la nubosidad que acompaña el ingreso y alcance del sistema frontal frío actualmente con escasa actividad en la región. En dirección norte de esta perturbación, los valores mínimos responden a una masa de aire con mayor contenido de humedad y con valores de temperatura mínima superiores a los 15 °C □ 16 °C. El inicio de cosecha encuentra un fin de semana con una notoria



recuperación de los valores de temperatura gracias a la rotación de los vientos primero al sector este y luego tomando componente del sector norte. En este sentido, el flujo de humedad también gana protagonismo estableciendo un escenario de mayor inestabilidad propicio para el retorno de las lluvias sobre la primera parte de la semana laboral.

