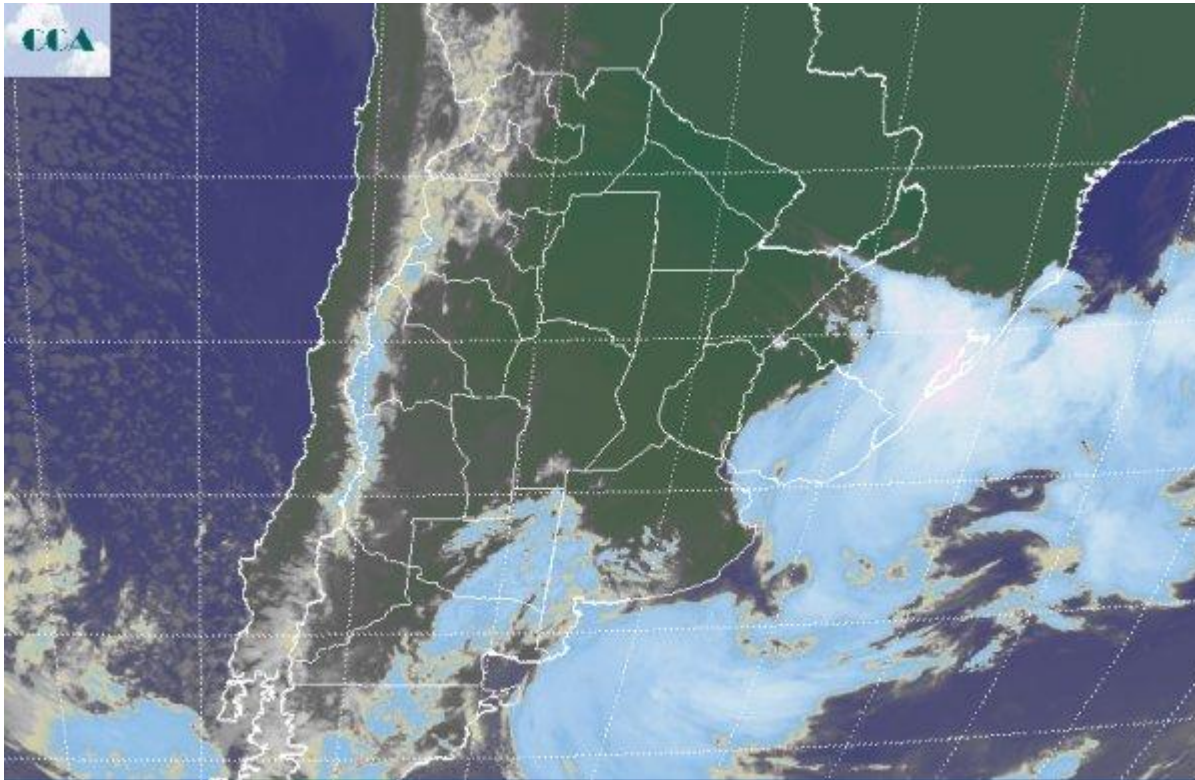


Imagen Satelital

Fecha: jueves, 15 de octubre de 2015

Hora: 07:50

Fuente: CCA



El mal tiempo que en el comienzo de la jornada de ayer se posicionaba en LP y oeste de BA, con el correr del día se fue extendiendo a gran parte de la región pampeana. Hacia la noche las lluvias se generalizaron y dentro de este contexto la oferta de agua fue muy dispar, con registros que se mueven entre 15 y 50 milímetros según la zona. En corredores de la cuenca del Salado bonaerense, inesperadamente se concretaron precipitaciones superiores a los 30 milímetros, comportamiento que se acopla a lo observado en zonas del oeste de la provincia y en LP. Sobre la franja central también se observaron precipitaciones, a pesar de que en la zona las condiciones han mejorado muy rápidamente. La nubosidad se desplaza rápido hacia el este. Esto se va concretando a medida que se va cerrando sobre su centro un sistema de baja presión que se desplaza hacia la costa sudeste de BA. Se espera que la profundización de este sistema se potencie hacia el mediodía, favoreciendo la intensificación de los vientos del cuadrante sudoeste (oeste, sudoeste, sur). Se espera que el máximo de intensidad afecte el sudeste de la provincia de BA, con vientos promedios de 40km/h, por momentos más intensos, con ráfagas que pueden alcanzar los 80km/h. Esta situación se configura a partir de la salida hacia el océano del sistema de baja presión que generó las precipitaciones y la entrada desde la Patagonia de un sistema de alta presión. El



contraste bórico, promueve la intensa circulación del sector sur y claramente es una situación de alerta para los partidos del sur de BA. Además de los intensos vientos que protagonizarán la jornada de hoy, los cuales recién se moderarán hacia la noche o la madrugada del viernes, obviamente ingresará aire frío. El mismo se asentará durante mañana y acompañado por vientos en calma y cielos mayormente despejados, facilitará el despliegue de heladas en el sur de BA durante el sábado y posiblemente el domingo. Se prevé un enfriamiento destacado sobre la franja central pero no como para producir heladas. El ambiente se modera durante el domingo. Se espera buen tiempo para el fin de semana.

