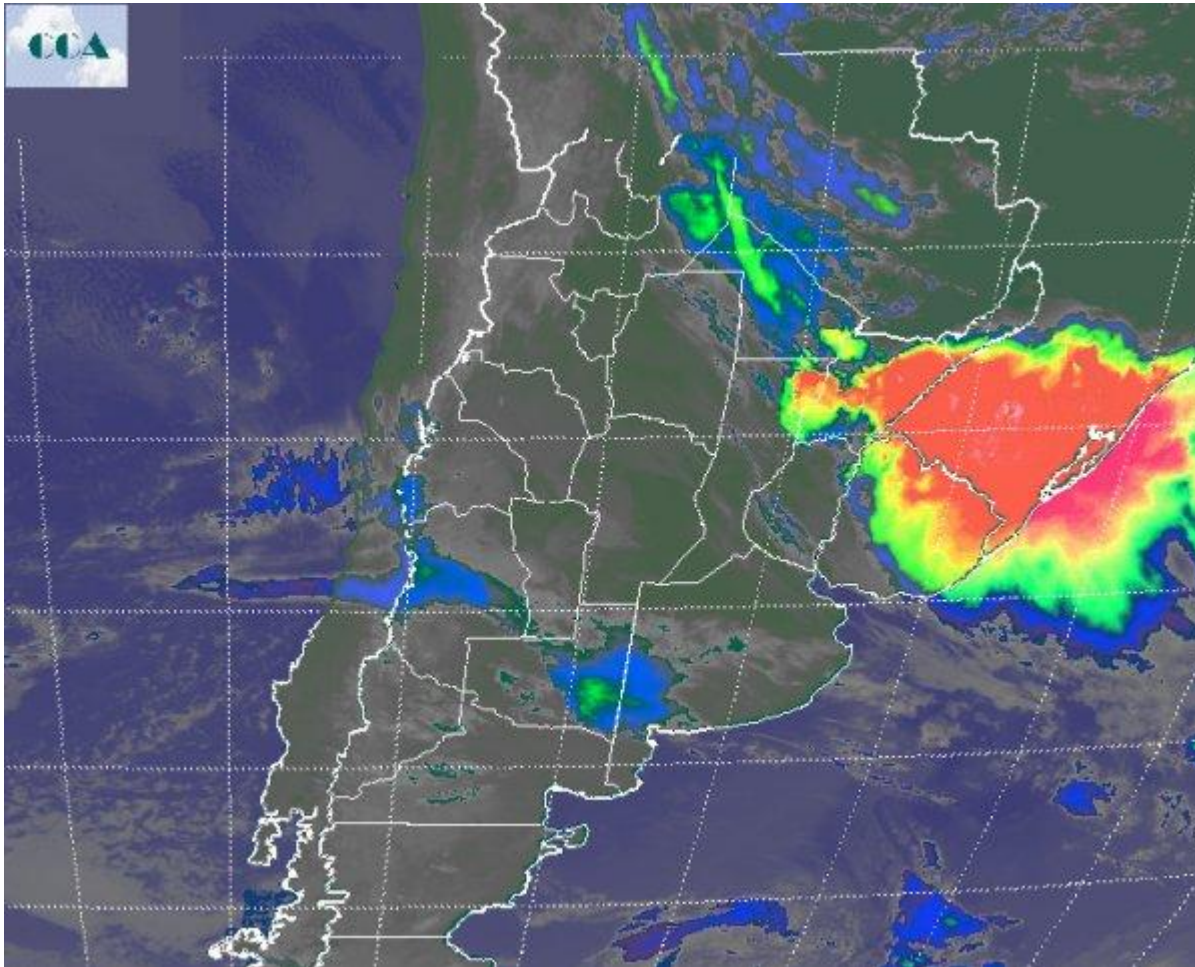


Imagen Satelital

Fecha: jueves, 08 de octubre de 2015

Hora: 07:40

Fuente: CCA



De acuerdo a lo previsto se mantiene estacionario el sistema frontal en el sur de Brasil. Se aprecia una proyección de su actividad hacia el este de Corrientes y forma menos eficiente hacia el NEA, aunque sobre el noreste de SF se destacan tormentas de importancia. Actualmente se reportan tormentas de variada intensidad sobre el este de Corrientes, algo que es razonable de suponer que se repite en buena parte de Río Grande do Sul y el norte de Uruguay. Este sector parece ser el primero en haber entrado en forma más definida bajo la influencia del fenómeno de El Niño, ya que las presentes son tormentas que tienen características muy similares a las observadas en la última semana de septiembre. La foto satelital (imagen alternativa NOAA) permite apreciar la vasta zona de tormentas que cubre el estado sureño de Brasil y proyecta



su influencia a las vecindades. Este tipo de tormentas debería ganar presencia en territorio argentino con el correr de octubre. Perfectamente puede esperarse que el epicentro de lluvias como las que actualmente se centran en RGdS se ubique en Corrientes o el norte de SF o el sur de Paraguay, esto es algo totalmente dinámico y toda la zona está en condiciones de constituirse en centro del escenario pluvial. Por lo pronto y por condiciones de circulación, los intensos vientos de las capas medias de la atmósfera, evitan que estos sistemas de tiempo se desplacen hacia la zona núcleo y por lo tanto su influencia es marginal. Se aprecian otras perturbaciones que avanzan sobre el sudoeste de la región pampeana, de características mucho más débiles, pero que generan coberturas variables aunque de mínimo potencial pluvial. Se espera que hacia el final del día los vientos del sudeste nuevamente impongan una masa de aire frío sobre el sur de la región pampeana, aunque no tan seco. Es posible que se observen heladas en el sur de BA durante el viernes y sábado, esto seguramente se notará en el ambiente sobre la franja central, sobre todo el domingo, pero sin causar riesgo para los trigales de la zona núcleo tributaria de Rosario. Es decir se espera un fin de semana frío en el centro, pero libre de la posibilidad de que se concreten heladas.

