

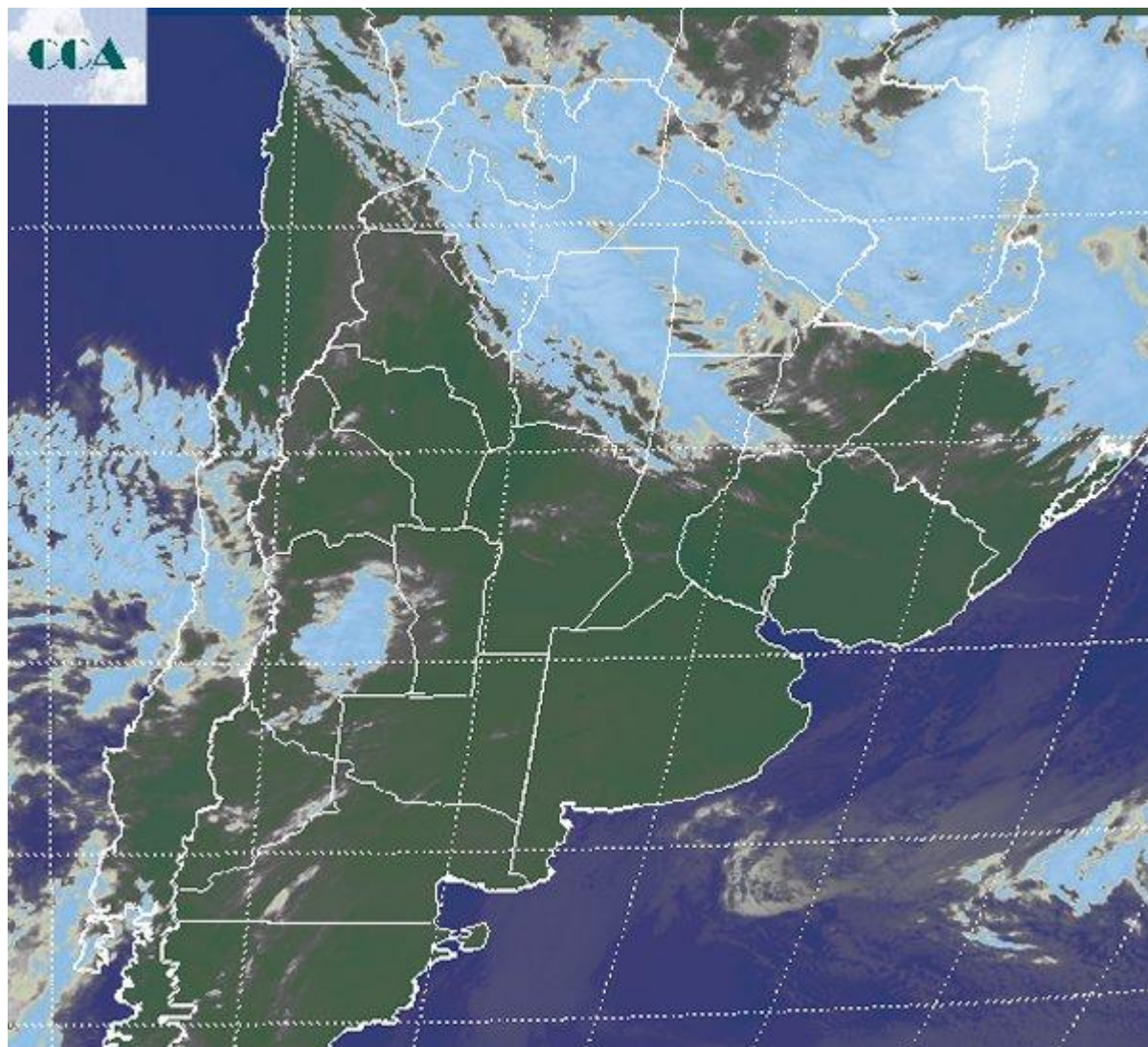


# Imagen Satelital

Fecha: sábado, 03 de octubre de 2015

Hora: 07:50

Fuente: CCA



La jornada de hoy ha comenzado fría en el sur de la región pampeana, con despliegue de heladas débiles producto de la intensa circulación de aire del sur sudeste que se observara durante la jornada de ayer. El cambio de ambiente también se hizo sentir en la franja central, donde sin embargo los registros térmicos no han descendido a niveles de heladas. De



BOLSA  
DE COMERCIO  
DE ROSARIO

 [www.facebook.com/BCROficial](http://www.facebook.com/BCROficial)

 [twitter.com/bcrprensa](https://twitter.com/bcrprensa)

 [es.linkedin.com/BCR](https://es.linkedin.com/BCR)

 [www.instagram.com/BCR](http://www.instagram.com/BCR)

 [www.youtube.com/BolsadeRosario](http://www.youtube.com/BolsadeRosario)

 BOLSA DE COMERCIO DE ROSARIO  
Córdoba 1402 - S2000AWV

 TELÉFONO  
(54 341) 5258300 / 4102600

 EMAIL  
contacto@bcr.comar

 WWW  
bcr.comar



todos modos debemos reconocer que marcas de temperaturas mínimas entre 3°C y 5°C, quedan lejos de resultar normales para la época. Algunas neblinas y nubes bajas transitan como remanente de la situación que se impuso en la jornada de ayer, pero en general el mal tiempo se ha desplazado al norte del país, al tiempo que en la región pampeana las condiciones meteorológicas se van estabilizando. La nubosidad de mayor extensión y desarrollo se aprecia sobre el norte del país. La misma no presenta condiciones favorables como para generar precipitaciones de importancia, pero puede dejar algunos chaparrones débiles y dispersos. Se espera que sobre áreas de Paraguay y Misiones se activen celdas de tormenta con el correr del día. Las perspectivas para el fin de semana e incluso durante la jornada del lunes remiten a un escenario de buen tiempo, con temperaturas en lento crecimiento. Las condiciones meteorológicas vuelven a inestabilizarse durante el martes o a lo sumo el miércoles. Para entonces las lluvias comenzarían a reaparecer ganando cobertura. Por lo pronto no se perfilan montos de importancia, sin embargo esto puede modificarse con el curso de los días si el ingreso de humedad durante domingo y lunes es significativo. Se destaca un aumento en la frecuencia de eventos respecto de lo observado en septiembre. Esto lentamente debería traducirse en una mejora en los acumulados pluviales, condictiendo a la campaña hacia un escenario favorable para las siembras.

