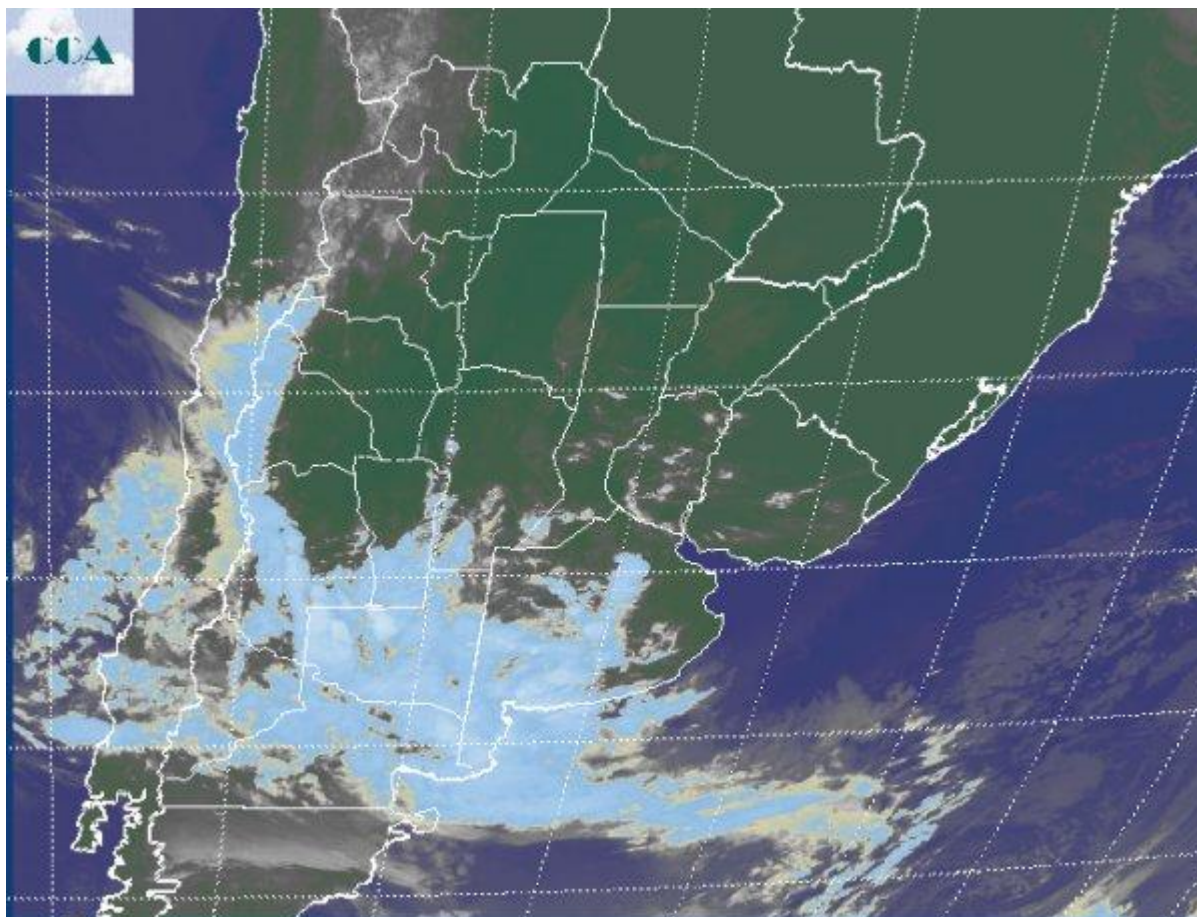


# Imagen Satelital

Fecha: jueves, 01 de octubre de 2015

Hora: 07:40

Fuente: CCA



Las temperaturas han mostrado un rápido crecimiento en el sudeste de BA, luego de que se impusiera una circulación de aire del norte sobre la zona. De las heladas de ayer la situación evolucionó a un amanecer fresco con registros superiores a los 5°C. El ambiente en la franja central es mucho más templado. Se destaca el avance desde el oeste de la perturbación que ayer se insinuaba como promotora de un aumento de la inestabilidad sobre la región pampeana. Se han estado reportando lluvias desde el sur de LP y sudoeste de BA, también desde el este de Río Negro. La foto satelital muestra un despliegue importante de nubosidad que se ha venido organizando desde el oeste a medida que la perturbación que se despliega desde ese sector encuentra una masa de aire más húmeda. La nubosidad ya se perfila avanzando sobre zonas de centro norte de BA, lo cual anticipa que con el correr de la tarde las coberturas nubosas



seguramente habrán tomado toda la provincia, generando un campo homogéneo en las provincias del sur de la región pampeana. Se prevé que a lo largo del día las precipitaciones sean más generosas en zonas de LP y sudoeste de BA, aunque lentamente progresarán sobre todos los partidos del sur. En principio, hacia la noche las lluvias también pueden presentarse sobre el norte y este de la provincia, sin embargo no parece que los montos sobre esta región vayan a ser importantes. Se prevén lluvias algo más generosas en zonas del este de CB, al tiempo que el sur de SF parece quedar instalado en un sector de transición entre las modestas lluvias esperadas para el norte de BA y las más generosas previstas para el centro de SF y ER. Más allá de como resulten la distribución de los milimetrajés, lo cierto es que se espera que el mal tiempo progresivamente tome gran parte de la región pampeana, incluso durante el viernes. La situación mejora para el fin de semana, con una nueva entrada de aire frío, aunque esta vez no se concretarían heladas en el sur de la región pampeana.

