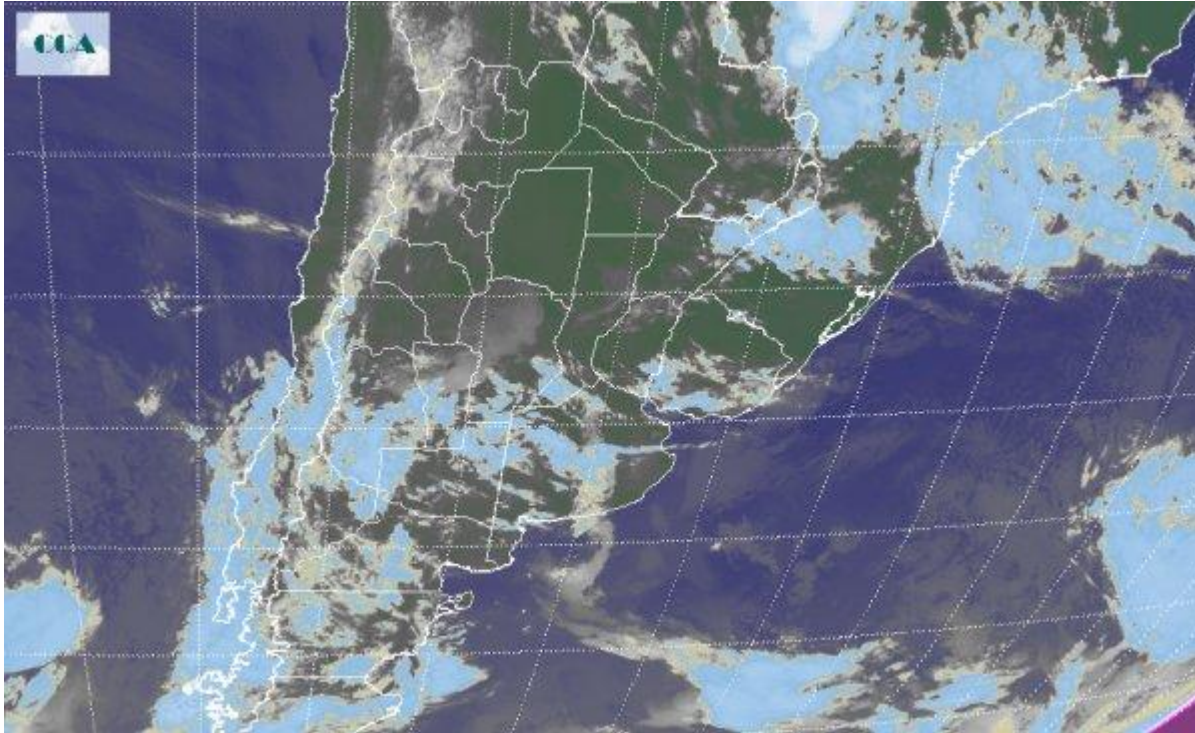


Imagen Satelital

Fecha: sábado, 26 de septiembre de 2015

Hora: 08:00

Fuente: CCA



En el comienzo del fin de semana se evidencia el aumento tanto del flujo de humedad como de las temperaturas gracias a la rotación con componente del sector norte de los vientos. En este contexto, es común el reporte de nieblas y neblinas que se generalizan en gran parte de la región pampeana y, ante el pasaje de una débil perturbación de dirección oeste este al sur de la franja central, se han concretado algunas lluvias menores en la región. Los valores de temperatura responden claramente a este escenario con registros mínimos que promueven ambiente muy confortable comenzando en torno a los 10 °C en el sur pampeano, alcanzando los 14 °C □ 16 °C en la franja central y oscilando los 18 °C en el extremo norte del territorio nacional. En el recorte de la Imagen Satelital puede observarse la perturbación muy desorganizada sobre las provincias del centro la cual está generando a su paso algunas lloviznas muy débiles donde es muy alta la disponibilidad de humedad, es el caso por ejemplo del corredor Azul □ Olavarría o en departamentos de la provincia de San Luis. En dirección norte, los cielos despejados comenzaron a ganar protagonismo excluyendo la zona del norte del Litoral donde persisten condiciones de alta inestabilidad. Cabe destacar también el desarrollo de tormentas que aún permanecen afectando con continuas e importantes lluvias a la región agrícola del sur de Brasil. Se espera que durante el fin de semana las condiciones de tiempo transiten hacia un ambiente primaveral gracias a la disminución progresiva de la nubosidad y el aumento de las temperaturas, principalmente de máximas. Hacia el final de la jornada del



domingo una nueva perturbación comienza a transitar el sur de la región pampeana concluyendo en un comienzo de semana con alta inestabilidad que se traduce en lluvias sobre la región.

