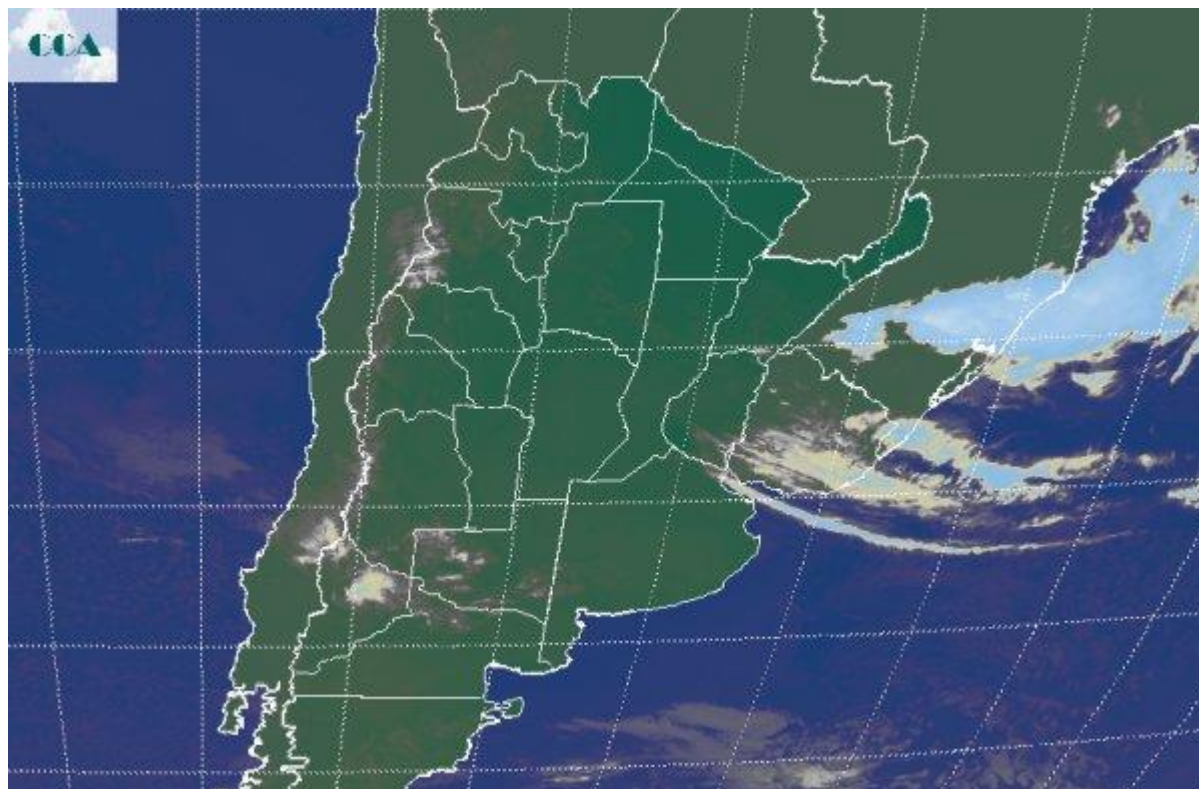


# Imagen Satelital

Fecha: jueves, 17 de septiembre de 2015

Hora: 07:40

Fuente: CCA



La jornada de hoy ha comenzado fría en el sur de la región pampeana. Las heladas se han generalizado en el sudeste de BA, con mínimas que en áreas reducidas cayeron a casi cuatro grados por debajo de cero. Desde el centro de la provincia de BA hacia el norte la masa de aire frío no se vio favorecida por la circulación para posicionarse con efectividad y por lo tanto el enfriamiento no fue tan importante. Las temperaturas en el norte de la provincia se ubicaron en torno a los 3°C, templándose aún más sobre las provincias del centro, donde el cambio de ambiente se ha notado en forma de corredores principalmente en CB, pero en general sin un impacto significativo en las temperaturas. La foto satelital muestra una situación donde se generalizan los cielos despejados producto de la entrada de un sistema de alta presión sobre las provincias de BA y LP, que influencia a toda la región pampeana promoviendo condiciones meteorológicas de mucha estabilidad, dado que esto se reproduce en la estructura vertical de la atmósfera, inhibiendo los desarrollos nubosos. Se espera que mañana sea un amanecer frío en el sur de la región pampeana, aunque libre de heladas. La circulación comenzará a cambiar al oeste noroeste, lo cual secará el aire y permitirá el aumento de las marcas térmicas. Se espera un fin de semana de muy buen tiempo y con temperaturas confortables. El mal tiempo y las precipitaciones se



concentrarán en el NEA, donde las lluvias serán frecuentes entre el sábado y el lunes. El patrón de circulación comienza a cambiar finalizando el domingo. Para entonces los vientos del noreste facilitarán una intensa entrada de aire húmedo por el sur de ER hacia el sudoeste de BA, siendo justamente esta zona la que comience a recibir lluvias en el comienzo de la semana próxima. Estas precipitaciones se irán generalizando progresivamente para tomar toda la provincia entre lunes y martes, manteniéndose las condiciones inestables y con posibles precipitaciones durante gran parte de la semana próxima. Se espera que las precipitaciones avancen en forma escalonada sobre la franja central.

