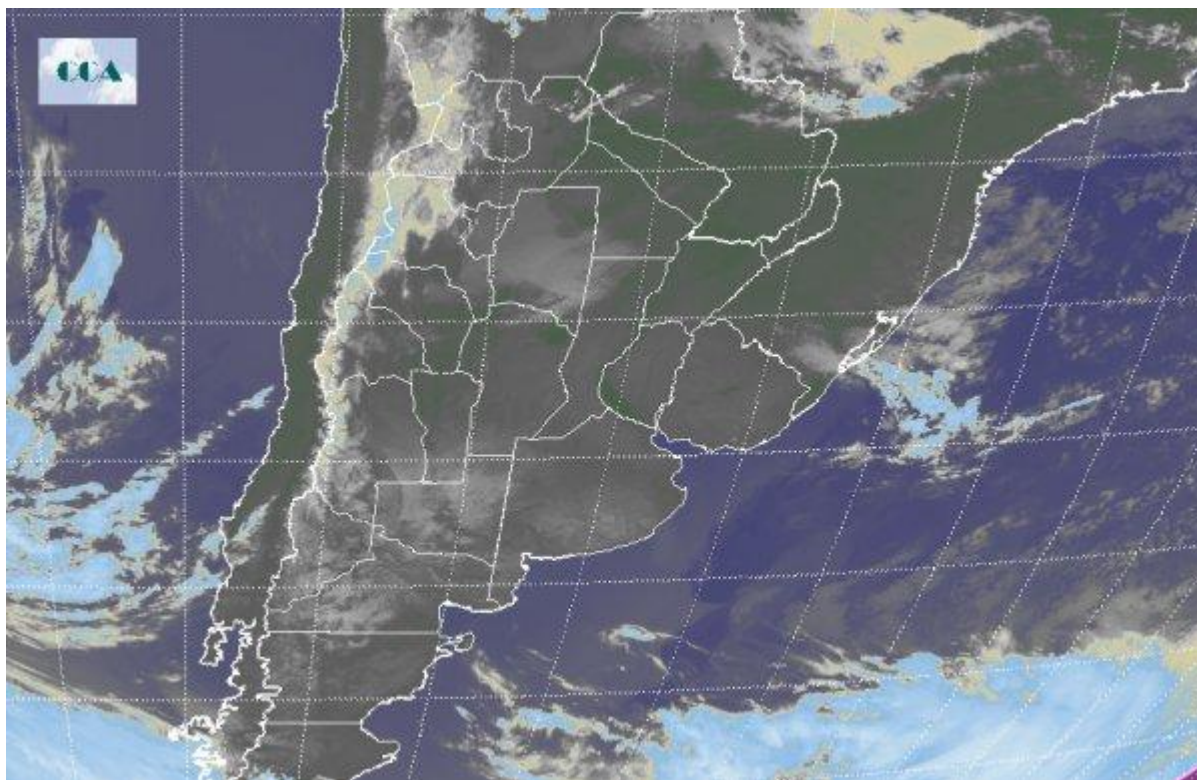


Imagen Satelital

Fecha: sábado, 05 de septiembre de 2015

Hora: 07:50

Fuente: CCA



Prevalecen las condiciones de muy buen tiempo prácticamente en todo el del territorio nacional con el predominio de cielos mayormente despejados. El principal núcleo frío en la región pampeana, como es habitual, se encuentra en el sur sureste de Buenos Aires donde se registran algunas heladas débiles aunque de corta duración, es el caso del corredor Azul, Tandil y Mar del Plata con registros ligeramente inferiores a 0 °C. Luego en la franja central rápidamente los valores se moderan oscilando en torno a los 5 °C □ 8 °C y alcanzan tenuemente los 14 °C □ 16 °C en el extremo norte del NEA. Algunas neblinas se presentan en el centro oeste de la zona núcleo sin presentar problemas de visibilidad. En el recorte de la Imagen Satelital puede observarse claramente el vasto despliegue de cielos despejados que se impone en todo el territorio nacional incluyendo también los países limítrofes. La dinámica impuesta por altas presiones es la principal responsable de la ausencia de nubosidad como así también el obstáculo para aquellas perturbaciones con propósito de ingresar e inestabilizar a la región. No se esperan importantes cambios para las próximas jornadas manteniéndose las temperaturas con un régimen confortable dado por la alta insolación y la circulación del sector norte que, en la jornada de hoy sábado, comienza a ganar protagonismo reflejándose principalmente en los registros máximos. En el comienzo de semana el paso de una débil perturbación gana algunas horas de inestabilidad en la porción sur de la región pampeana



con chances de generar algunas lluvias débiles y de escaso monto. Luego, en el promedio de semana, una nueva irrupción de aire frío alcanza la franja central del país con probables heladas en la región.

