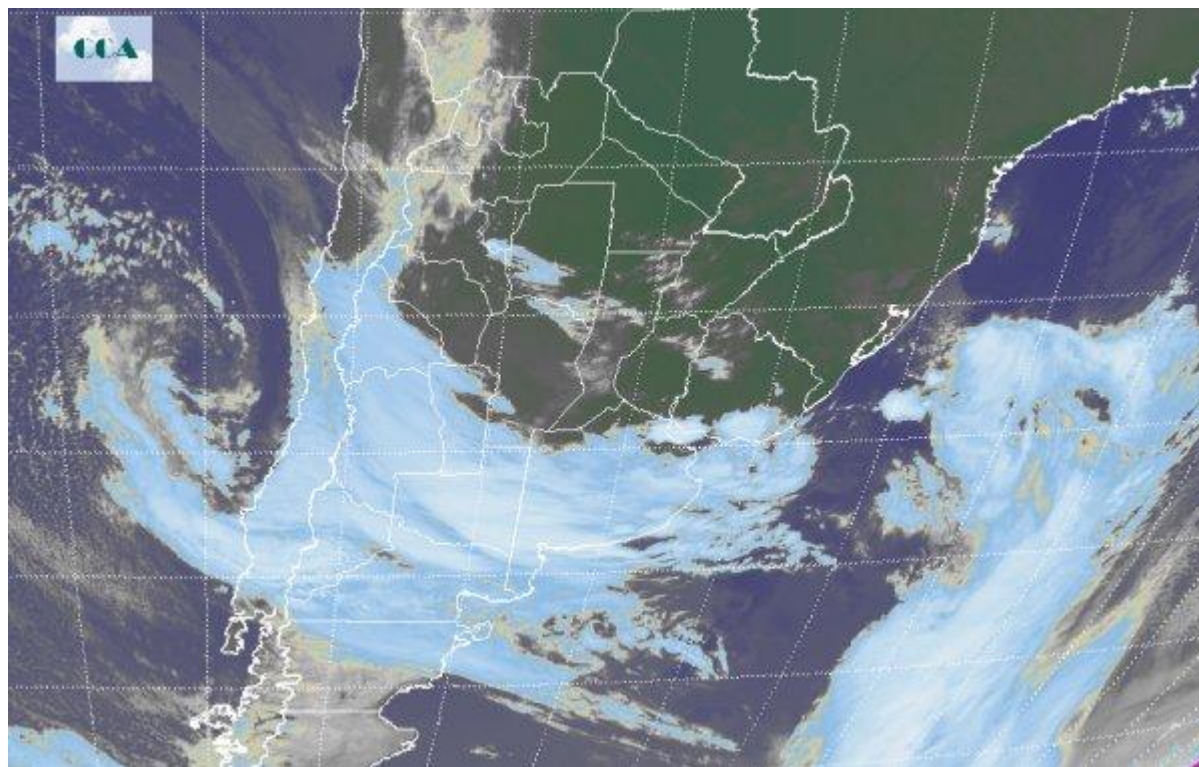


Imagen Satelital

Fecha: sábado, 08 de agosto de 2015

Hora: 08:10

Fuente: CCA



A pesar de una transitoria mejora en las condiciones del tiempo en la jornada de ayer viernes, el panorama meteorológico continúa con alto grado de complejidad debido principalmente a que continuamos inmersos dentro de una masa de aire cálido y muy húmedo en todo el centro y norte del territorio nacional. En este contexto, el comienzo del fin de semana no reviste importantes cambios, se mantiene la alta inestabilidad en toda la región pampeana, región de Cuyo, centro sur del Litoral e inclusive el centro y norte de la región patagónica. Los valores de temperatura y humedad son los principales indicadores de la presencia de esta masa de aire con registros mínimos y máximos que superan ampliamente los valores esperados para esta parte de la época invernal. En el recorte de la Imagen Satelital puede observarse la importante perturbación que avanza desde el oeste suroeste sobre la franja central encontrando a su paso, como mencionamos antes, una atmosfera totalmente cargada de humedad y muy vulnerable que no presenta impedimentos para el desarrollo de lluvias y tormentas sobre la región. En dirección norte, el escenario se presenta algo más aliviado con solo el tránsito de perturbaciones menores en el norte de CB, sur de SE y norte de SF; sin embargo, la inestabilidad es la principal protagonista ante minimos los mecanismos de activación que se puedan originar. Sobre el margen derecho, internado sobre el atlántico, se observa claramente el primer sistema de mal tiempo que afectó la zona



centro y este pampeana durante las últimas jornadas. El corto plazo indica la continuidad de este importante proceso de mal tiempo concentrándose sobre las provincias del centro, Buenos Aires, La Pampa, sur de Córdoba, centro sur de Santa Fe y sur de Entre Ríos con el desarrollo de lluvias y tormentas que concluyen en importantes acumulados. Claro está, que se continúan agravando los problemas en el norte noreste de la provincia de BA con suelos totalmente saturados, anegamientos, desborde de ríos y problemas civiles-ambientales que desnudan la problemática del sector. Las condiciones de tiempo finalmente mejoran hacia la última parte del día lunes y durante la jornada del martes en forma lenta desde el sur pampeano con la llegada de una masa de aire frío y seco que estabiliza las condiciones y ajusta los valores de temperatura a lo esperado para el mes de Agosto.

