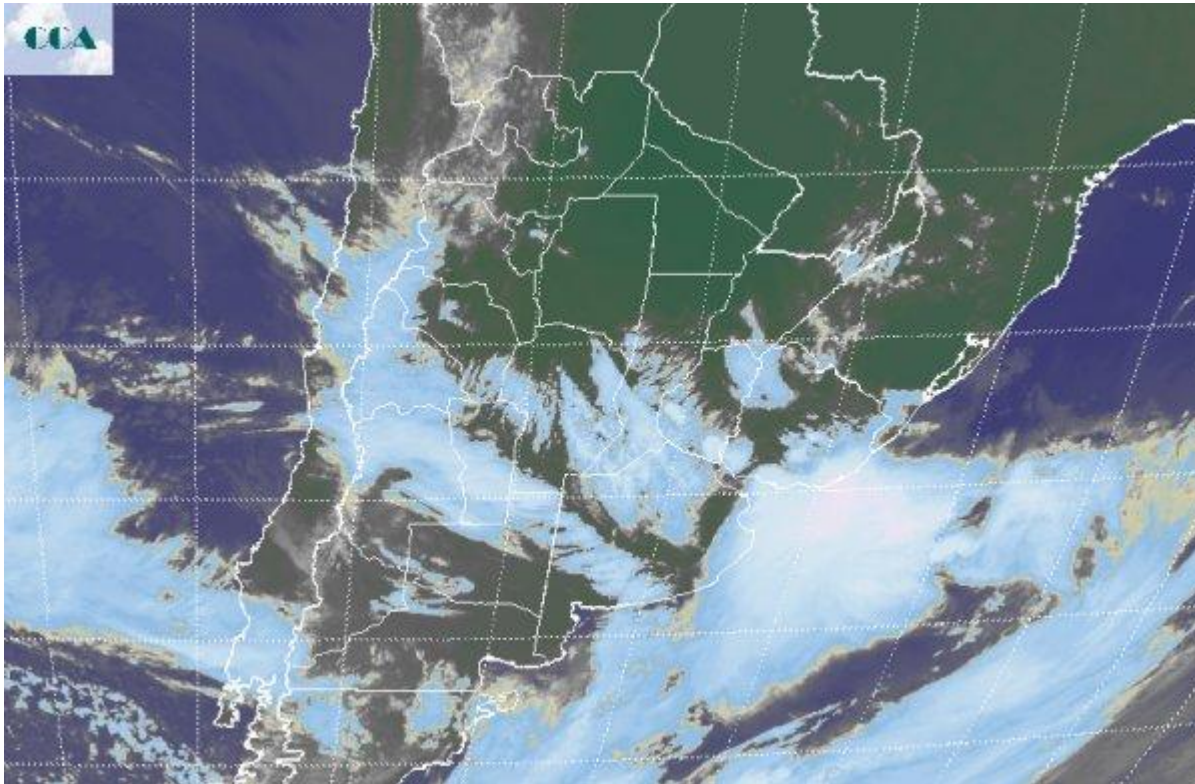


Imagen Satelital

Fecha: viernes, 07 de agosto de 2015

Hora: 07:40

Fuente: CCA



Si bien los fenómenos meteorológicos se han moderado al cabo de las últimas 24 horas, el entorno ambiental sigue siendo muy favorable para el desarrollo de sistemas precipitantes. Actualmente se reportan lluvias menores y lloviznas desde sectores de la zona núcleo, al tiempo que en el resto de la región pampeana, el amanecer ha alternado bruma, neblinas y bancos de niebla, evidenciando la presencia de una masa de aire húmedo que no tiene posibilidades de ser removida en el corto plazo. La foto satelital muestra el avance sobre la región pampeana de la perturbación que ayer se presentaba en el oeste. Favorablemente esta onda se desorganizó al ingresar a zonas del este, algo que generó un escenario menos propicio como para que se concreten precipitaciones voluminosas. Al mismo tiempo los cielos del norte permanecen mayormente despejados, evidenciando una situación dinámica totalmente separada, es decir, las ondas que transitan la atmósfera media no están afectando el norte del país. En esta región sobre todo en el NEA, las temperaturas son extremas para la época. En el centro de Chaco por ejemplo, la temperatura a las 7am era de casi 25°C. Las condiciones del tiempo seguirán muy inestables en toda la región pampeana al menos hasta el lunes, inclusive. Se esperan eventos muy destacados con lluvias de gran porte para el domingo y lunes. El nor noreste de BA, se presenta



muy vulnerable a estos próximos eventos, dado que no tiene capacidad para absorber excesos pluviales. Las lluvias de peso no quedarán restringidas a la provincia de BA, sino que afectaran también gran parte de SF, oeste y sur de ER y seguramente avanzarán sobre CB, aunque se espera que los acumulados pierdan peso al desplazarnos hacia el oeste. El lunes las lluvias deberían alcanzar el NEA, sin perder su presencia en el este de la región pampeana. Recién el martes se presentaría un cambio de ambiente y una mejora sostenida en la condición meteorológica general. El frío se vuelve más intenso y el tiempo más estable hacia el jueves de la semana próxima.

