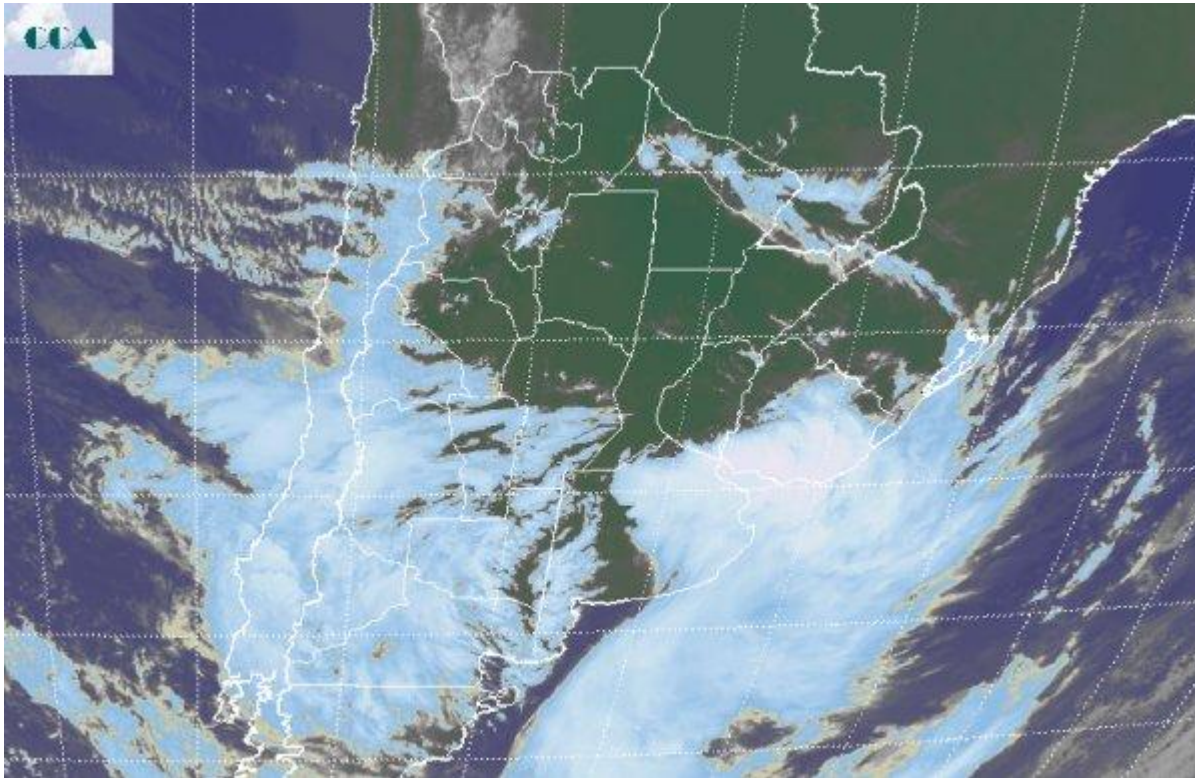


Imagen Satelital

Fecha: jueves, 06 de agosto de 2015

Hora: 07:40

Fuente: CCA



Intensas precipitaciones se han concentrado en el este de la provincia de BA, con registros variados que en vastos sectores alcanzan un piso de 50 milímetros pero que en zonas del noreste de la provincia se acercan a los 100 milímetros. La oferta de agua alcanzó con algunos chaparrones el sudeste de ER, pero en general las lluvias fueron modestas o en forma de llovizna sobre las provincias del centro. Actualmente se observa una fuerte concentración de humedad en la provincia de BA, con nieblas que se generalizan allí donde no está lloviendo. Las tormentas se han desplazado hacia el estuario del Río de la Plata y los partidos vecinos, como así también el sur de Uruguay (por cierto muy necesitado de agua). La foto satelital muestra como este primer sistema de mal tiempo se está desplazando hacia el este, a la vez que otra onda ingresa desde el oeste. Temporarily las coberturas nubosas han liberado zonas del centro, pero la nubosidad será variable durante el día con tendencia a ganar espacios donde actualmente se presentan cielos despejados. La principal actividad se mantiene en el este de BA, actualmente con mayor intensidad sobre el noreste. Se esperan fuertes nevadas en la cordillera mendocina. Para hoy se espera que las lluvias progresivamente se diluyan sobre el este de BA, pero la fuerte concentración de humedad en la zona mantendrá el día con cielos cubiertos y ocasionales chaparrones y lloviznas. La perturbación que avanza desde el oeste no permite ser muy optimista para lo que pueda



sucedier con el tiempo, sobre todo en la provincia de BA. El fin de semana se fortalece la situaci3n de inestabilidad con el avance de un frente frío, el cual presentaría nuevamente importantes acumulados pluviales en buena parte de BA, SF, oeste de ER, sudeste de Santiago y este de CB. Para vastos sectores de BA, esto define una situaci3n de alto riesgo de anegamientos y excesos hídricos. Se espera que el tiempo mejore con un leve enfriamiento a partir del lunes. Recién para mediados o finales de la semana próxima el frío intenso puede volver a imponerse, recuperando plenamente las condiciones térmicas invernales.

